

Omocisteina

Unità di misura: $\mu\text{mol/L}$

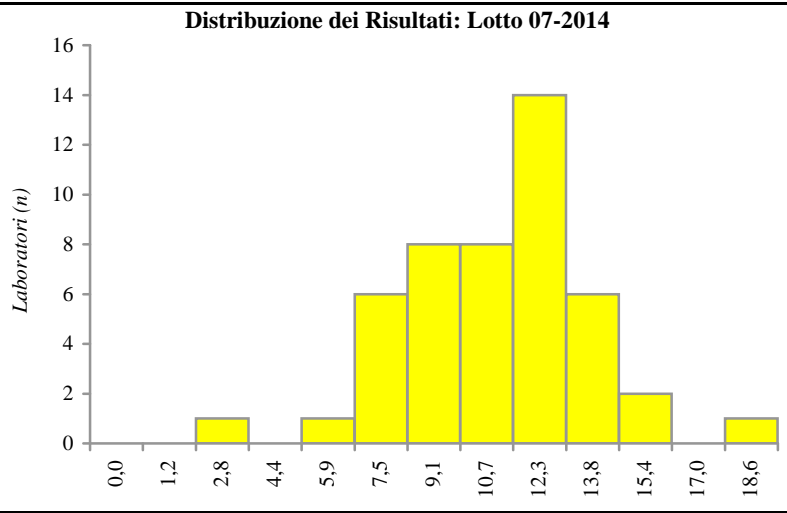
Esercizio 4 - Anno: 2014

Numero di Sistemi: 17

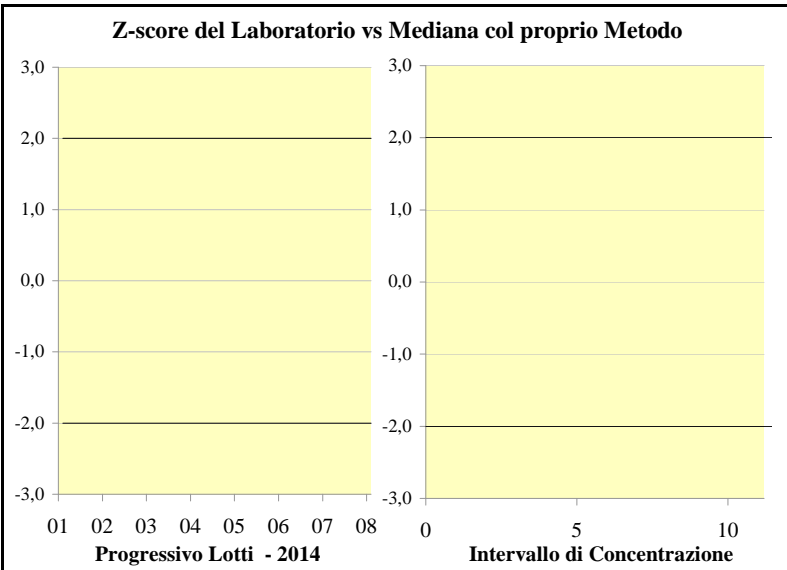
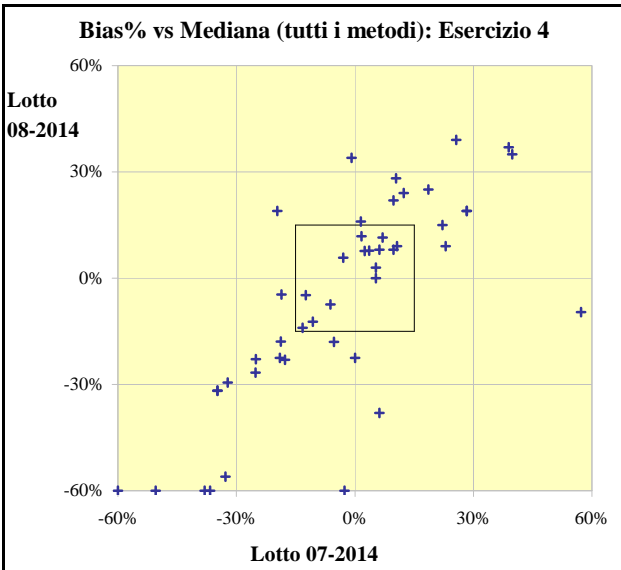
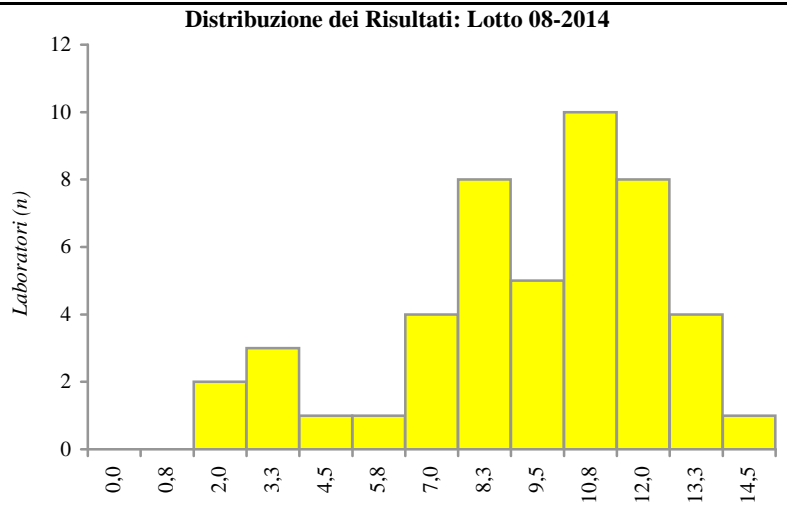
Dr. L. Leone
Lab. Analisi Dr. Pignatelli

Lecce (LE) Cod. VEQ: 033

Lotto 07-2014		
Indici statistici	Proprio metodo	Tutti i metodi
Totale Risultati	-	47
Mediana	-	11,3
Media	-	10,9
CV	-	21%
Limite inferiore	-	2,0
Q1 (25°percentile)	-	9,2
Q3 (75°percentile)	-	12,4
Limite superiore	-	17,8
Risultato Lab	risultato non pervenuto	
Bias% vs Mediana	n.c.	n.c.
Z-score	n.c.	n.c.



Lotto 08-2014		
Indici statistici	Proprio metodo	Tutti i metodi
Totale Risultati	-	47
Mediana	-	10,0
Media	-	9,3
CV	-	29%
Limite inferiore	-	1,4
Q1 (25°percentile)	-	7,7
Q3 (75°percentile)	-	11,6
Limite superiore	-	13,9
Risultato Lab	risultato non pervenuto	
Bias% vs Mediana	n.c.	n.c.
Z-score	n.c.	n.c.



Troponina I

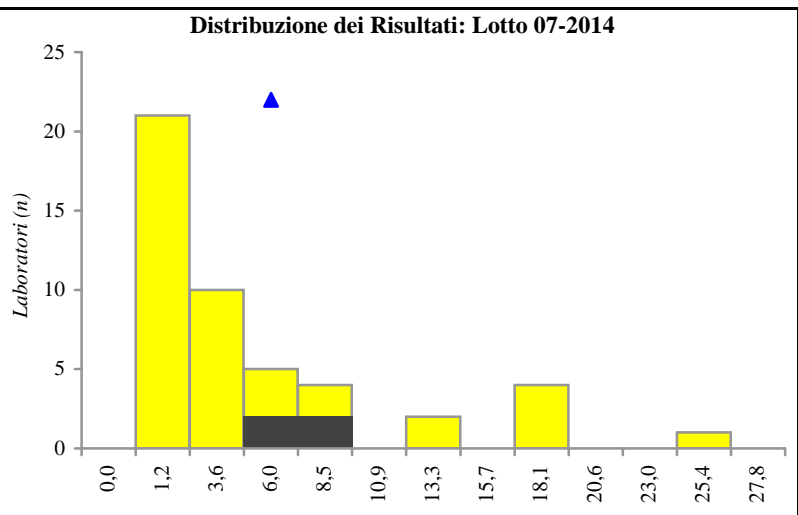
Unità di misura: ng/ml

Esercizio 4 - Anno: 2014

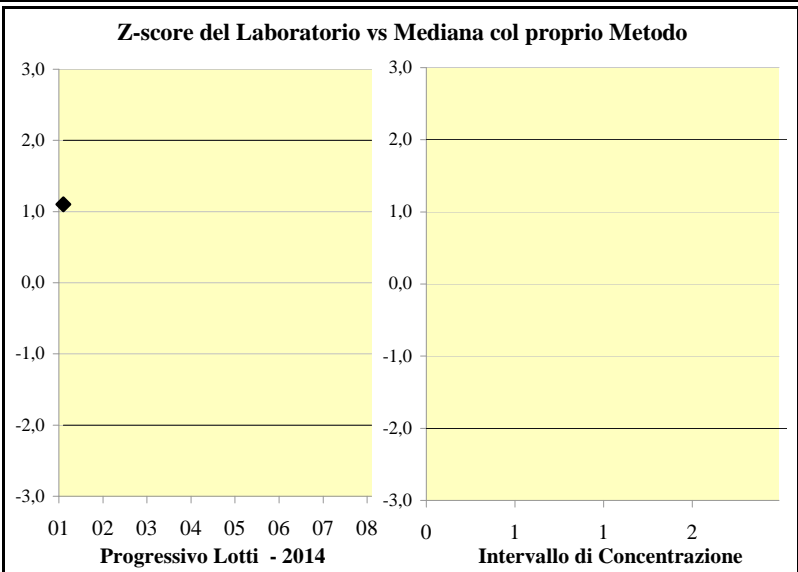
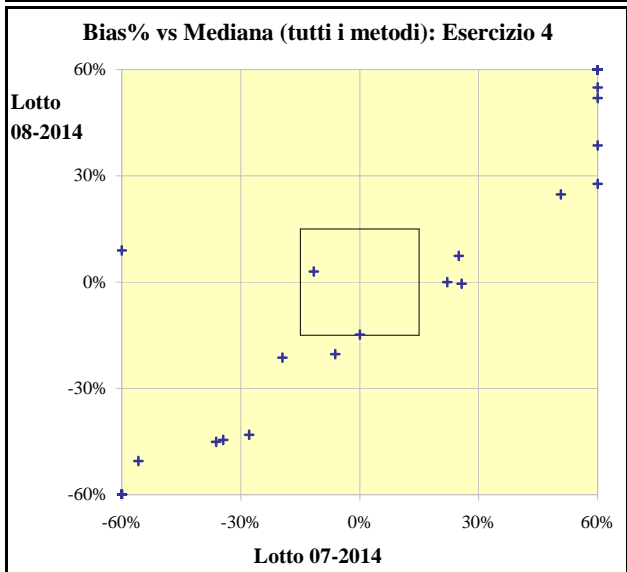
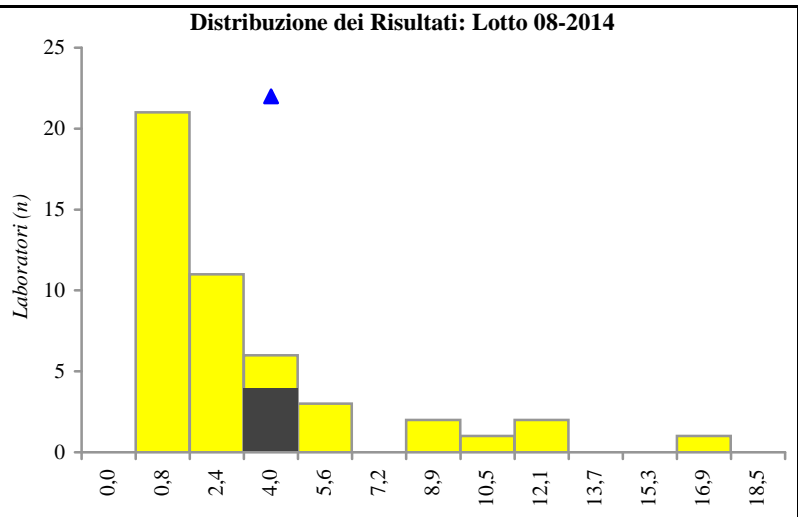
Numero di Sistemi: 12

Dr. L. Leone
Lab. Analisi Dr. Pignatelli
 Lecce (LE) Cod. VEQ: **033**
Siemens Advia Centaur

Lotto 07-2014		
Indici statistici	Proprio metodo	Tutti i metodi
Totale Risultati	4	47
Mediana	-	2,8
Media	-	5,1
CV	-	170%
Limite inferiore	-	0,4
Q1 (25°percentile)	-	0,5
Q3 (75°percentile)	-	6,8
Limite superiore	-	24,6
Risultato Lab	6,9	
Bias% vs Mediana		151%
Z-score	n.c.	0,9



Lotto 08-2014		
Indici statistici	Proprio metodo	Tutti i metodi
Totale Risultati	4	47
Mediana	-	2,0
Media	-	3,2
CV	-	143%
Limite inferiore	-	0,3
Q1 (25°percentile)	-	0,4
Q3 (75°percentile)	-	4,3
Limite superiore	-	16,4
Risultato Lab	4,2	
Bias% vs Mediana		109%
Z-score	n.c.	0,8



Mioglobina

Unità di misura: ng/ml

Esercizio 4 - Anno: 2014

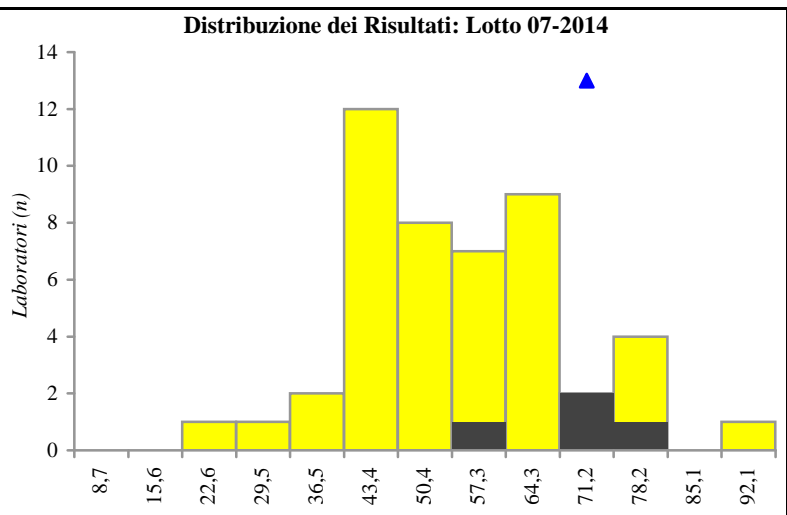
Numero di Sistemi: 14

Dr. L. Leone
Lab. Analisi Dr. Pignatelli

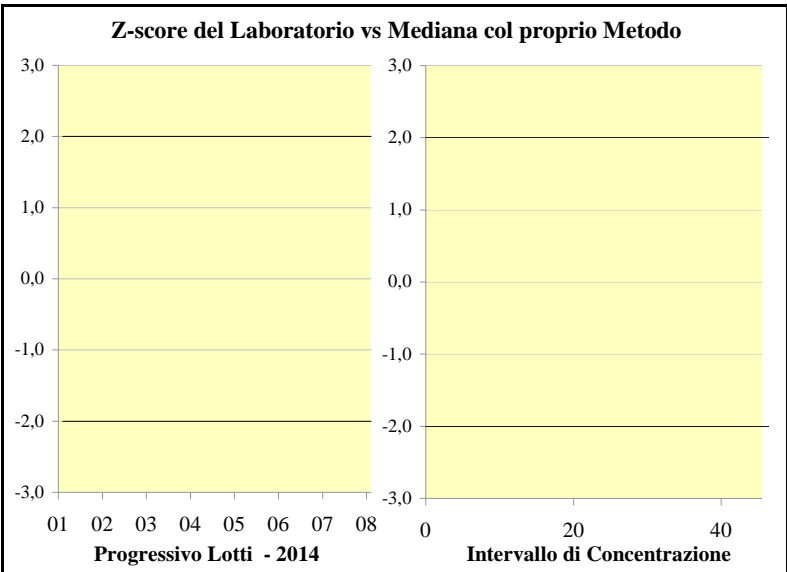
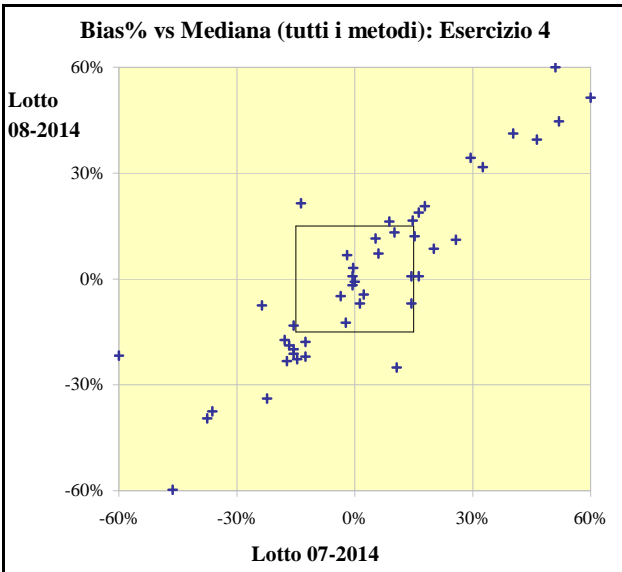
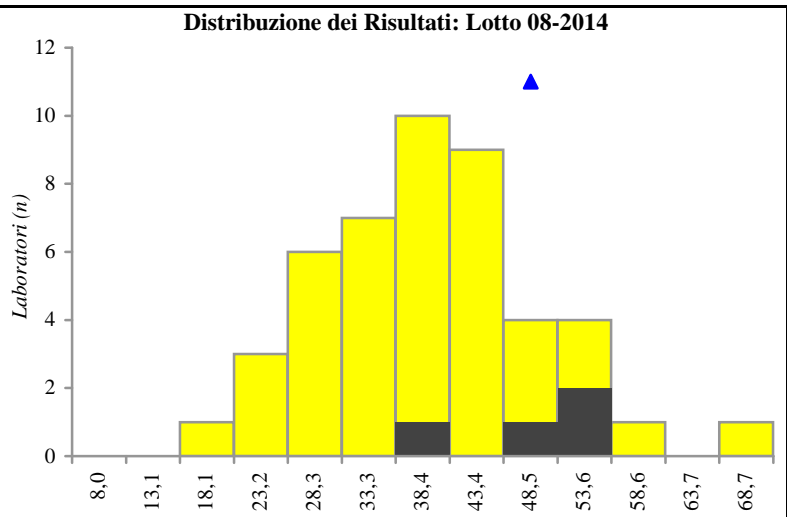
Lecce (LE) Cod. VEQ: **033**

Siemens Advia Centaur

Lotto 07-2014		
Indici statistici	Proprio metodo	Tutti i metodi
Totale Risultati	4	47
Mediana	-	53,3
Media	-	54,7
CV	-	23%
Limite inferiore	-	19,1
Q1 (25°percentile)	-	45,3
Q3 (75°percentile)	-	61,7
Limite superiore	-	88,6
Risultato Lab	70,7	
Bias% vs Mediana		33%
Z-score	n.c.	1,4



Lotto 08-2014		
Indici statistici	Proprio metodo	Tutti i metodi
Totale Risultati	4	46
Mediana	-	38,7
Media	-	39,1
CV	-	25%
Limite inferiore	-	15,6
Q1 (25°percentile)	-	31,5
Q3 (75°percentile)	-	44,7
Limite superiore	-	66,2
Risultato Lab	51,0	
Bias% vs Mediana		32%
Z-score	n.c.	1,3



Proteina C-reattiva

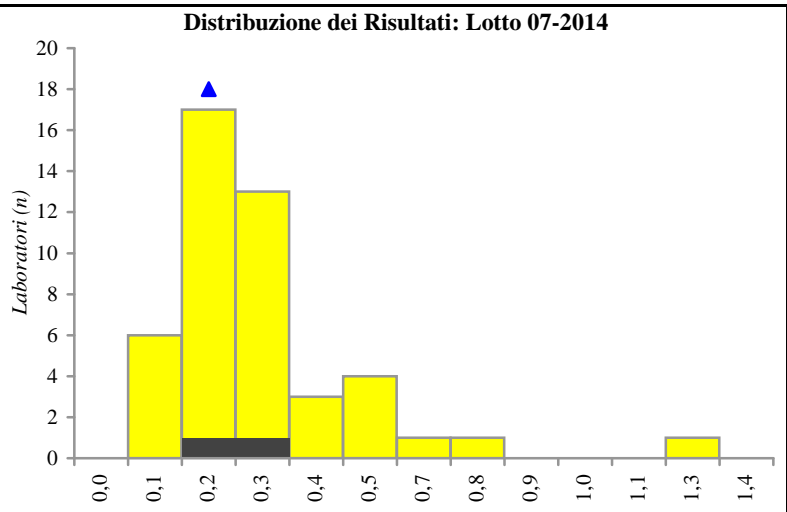
Unità di misura: mg/dL (WHO 1st IS 85/506)

Esercizio 4 - Anno: 2014

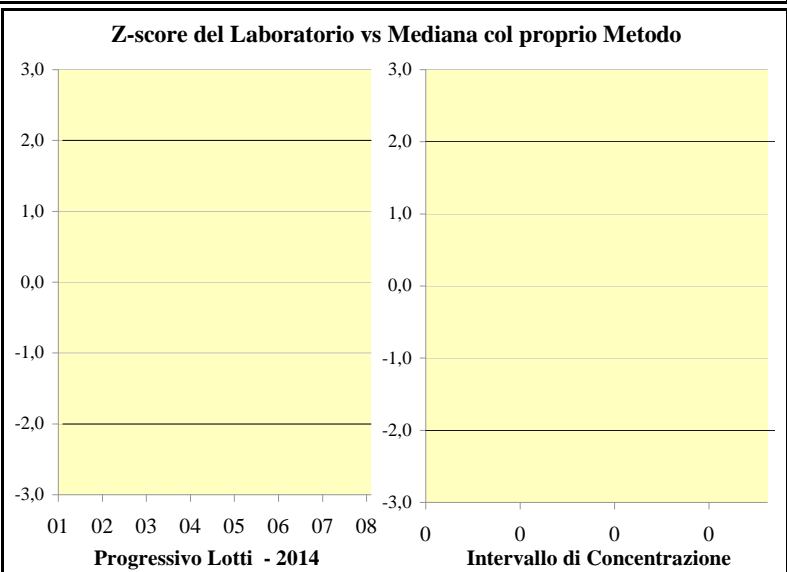
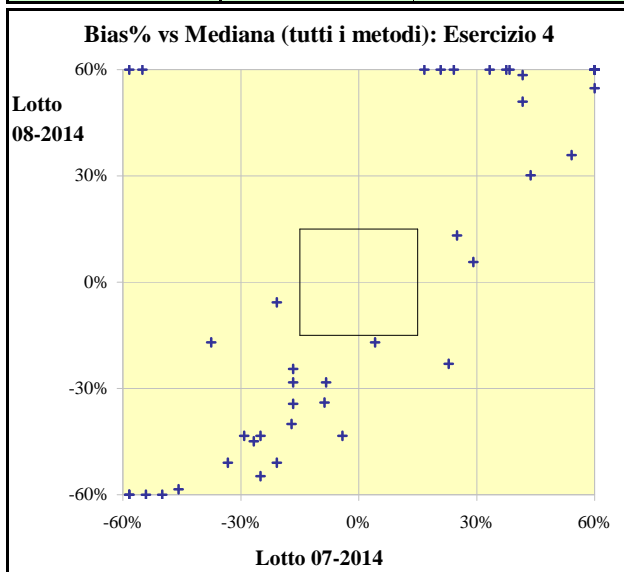
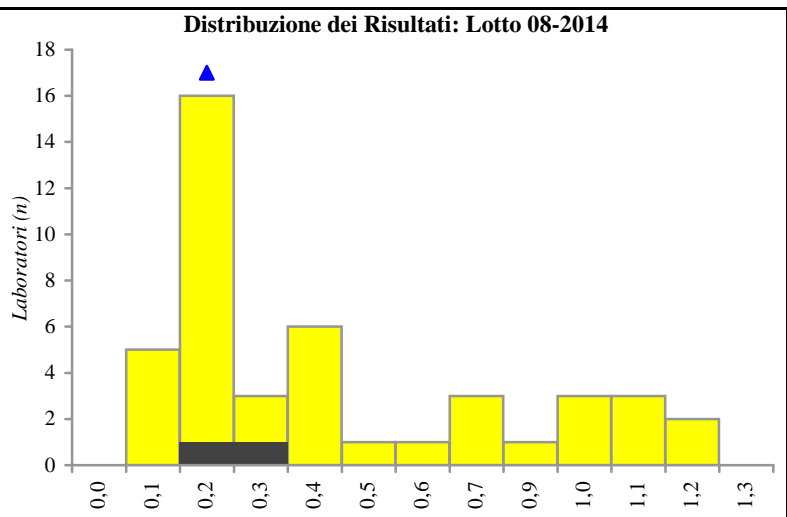
Numero di Sistemi: 21

Dr. L. Leone		
Lab. Analisi Dr. Pignatelli		
Lecce	(LE)	Cod. VEQ: 033
Siemens Dimension/Vista		

Lotto 07-2014		
Indici statistici	Proprio metodo	Tutti i metodi
Totale Risultati	2	46
Mediana	-	0,2
Media	-	0,3
CV	-	50%
Limite inferiore	-	0,1
Q1 (25°percentile)	-	0,2
Q3 (75°percentile)	-	0,3
Limite superiore	-	1,3
Risultato Lab	0,2	
Bias% vs Mediana		-9%
Z-score	n.c.	-0,2



Lotto 08-2014		
Indici statistici	Proprio metodo	Tutti i metodi
Totale Risultati	2	44
Mediana	-	0,3
Media	-	0,4
CV	-	158%
Limite inferiore	-	0,1
Q1 (25°percentile)	-	0,2
Q3 (75°percentile)	-	0,7
Limite superiore	-	1,2
Risultato Lab	0,2	
Bias% vs Mediana		-34%
Z-score	n.c.	-0,2



Troponina T

Unità di misura: pg/ml

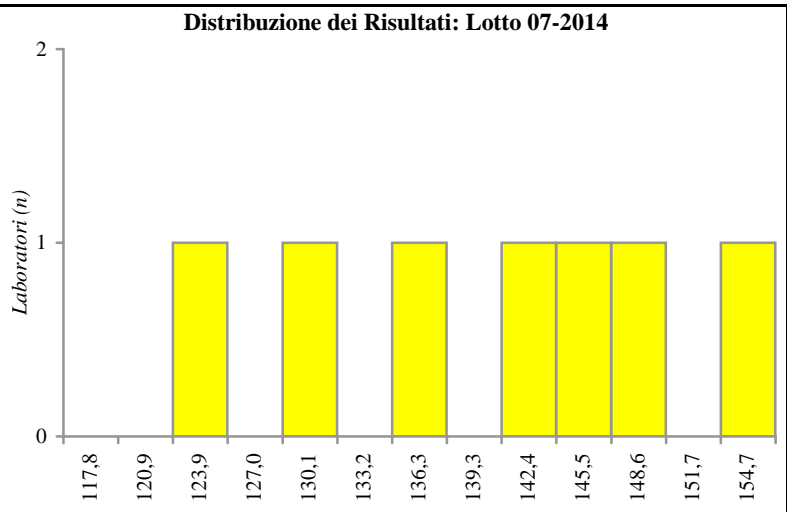
Esercizio 4 - Anno: 2014

Numero di Sistemi: 2

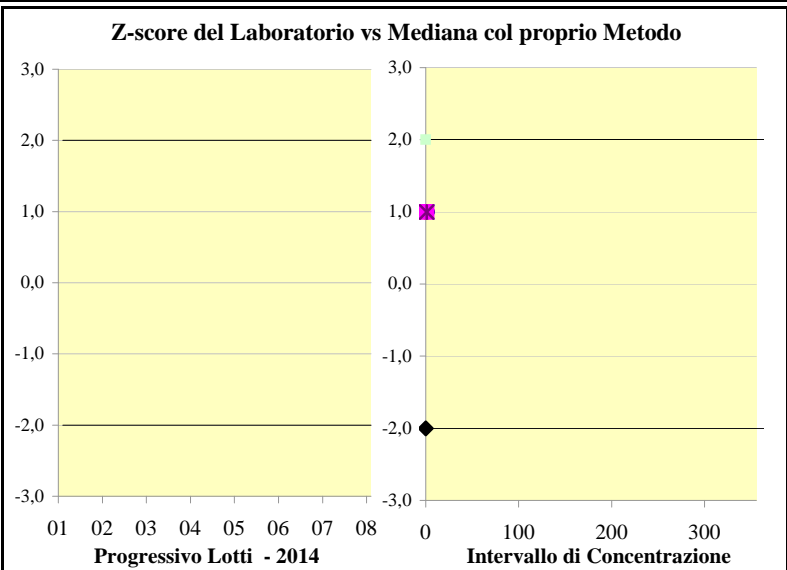
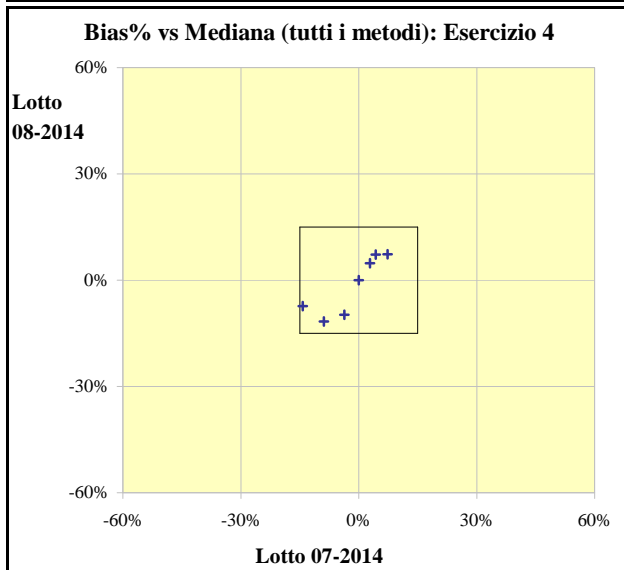
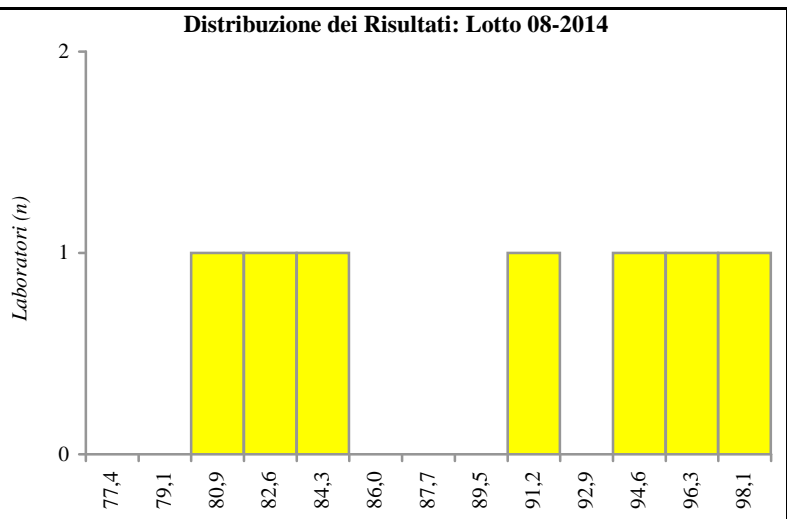
Dr. L. Leone
Lab. Analisi Dr. Pignatelli

Lecce (LE) Cod. VEQ: **033**

Lotto 07-2014		
Indici statistici	Proprio metodo	Tutti i metodi
Totale Risultati	-	7
Mediana	-	142,7
Media	-	140,2
CV	-	7%
Limite inferiore	-	122,4
Q1 (25°percentile)	-	133,8
Q3 (75°percentile)	-	147,9
Limite superiore	-	153,2
Risultato Lab	risultato non pervenuto	
Bias% vs Mediana	n.c.	n.c.
Z-score	n.c.	n.c.



Lotto 08-2014		
Indici statistici	Proprio metodo	Tutti i metodi
Totale Risultati	-	7
Mediana	-	90,6
Media	-	89,4
CV	-	11%
Limite inferiore	-	80,0
Q1 (25°percentile)	-	82,8
Q3 (75°percentile)	-	96,0
Limite superiore	-	97,2
Risultato Lab	risultato non pervenuto	
Bias% vs Mediana	n.c.	n.c.
Z-score	n.c.	n.c.



CK-MB massa

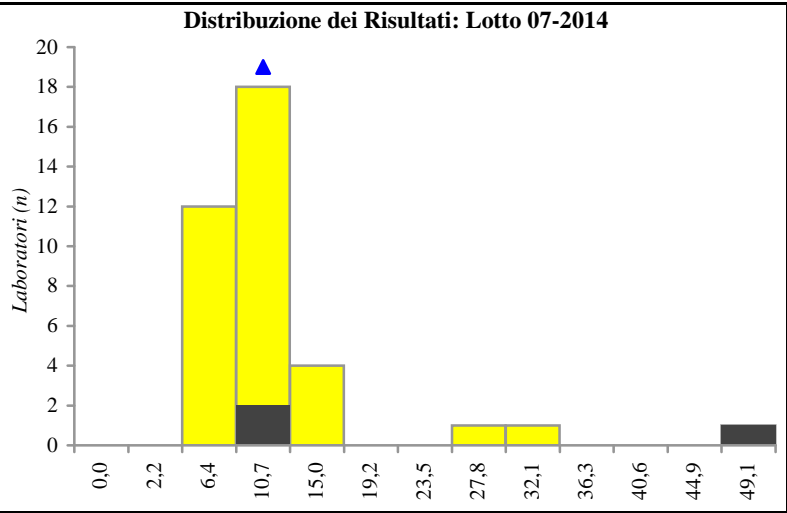
Unità di misura: ng/mL

Esercizio 4 - Anno: 2014

Numero di Sistemi: 15

Dr. L. Leone
Lab. Analisi Dr. Pignatelli
 Lecce (LE) Cod. VEQ: **033**
Siemens Advia Centaur

Lotto 07-2014		
Indici statistici	Proprio metodo	Tutti i metodi
Totale Risultati	3	37
Mediana	-	9,4
Media	-	11,5
CV	-	33%
Limite inferiore	-	4,3
Q1 (25°percentile)	-	7,9
Q3 (75°percentile)	-	12,1
Limite superiore	-	47,0
Risultato Lab	10,2	
Bias% vs Mediana		8%
Z-score	n.c.	0,3



Lotto 08-2014		
Indici statistici	Proprio metodo	Tutti i metodi
Totale Risultati	3	37
Mediana	-	5,9
Media	-	5,7
CV	-	39%
Limite inferiore	-	0,1
Q1 (25°percentile)	-	4,0
Q3 (75°percentile)	-	7,1
Limite superiore	-	12,0
Risultato Lab	6,3	
Bias% vs Mediana		6%
Z-score	n.c.	0,2

