

# Estradiolo

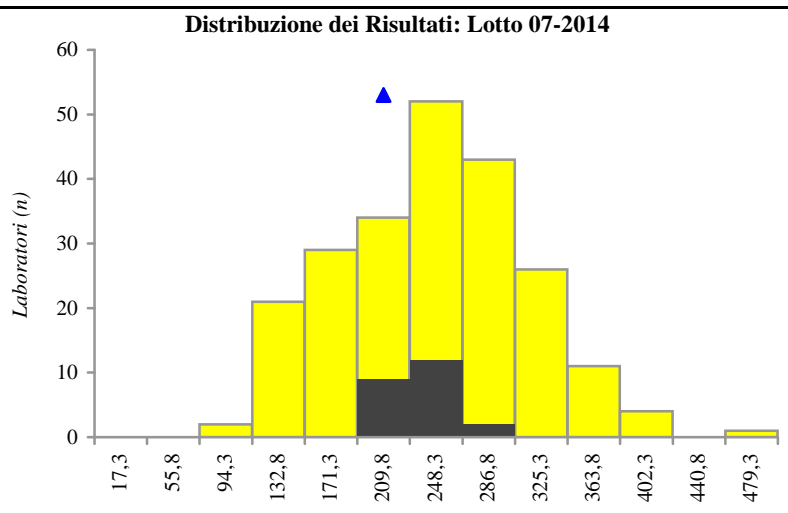
Unità di misura: pg/mL

Esercizio 4 - Anno: 2014

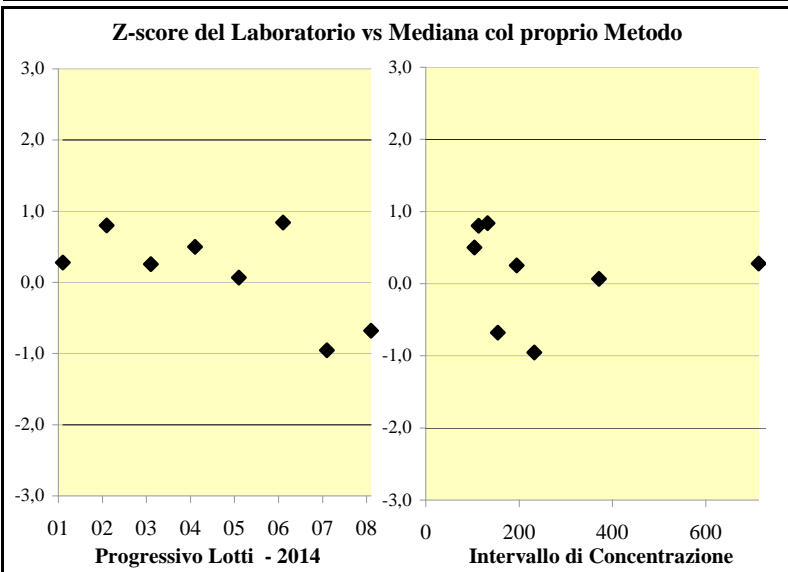
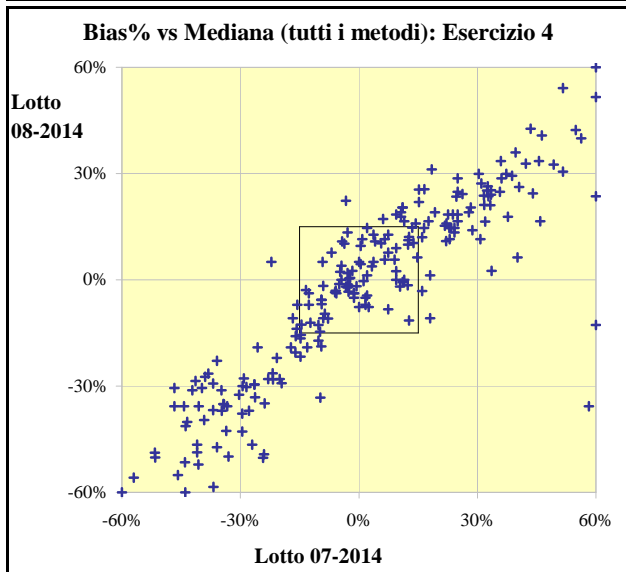
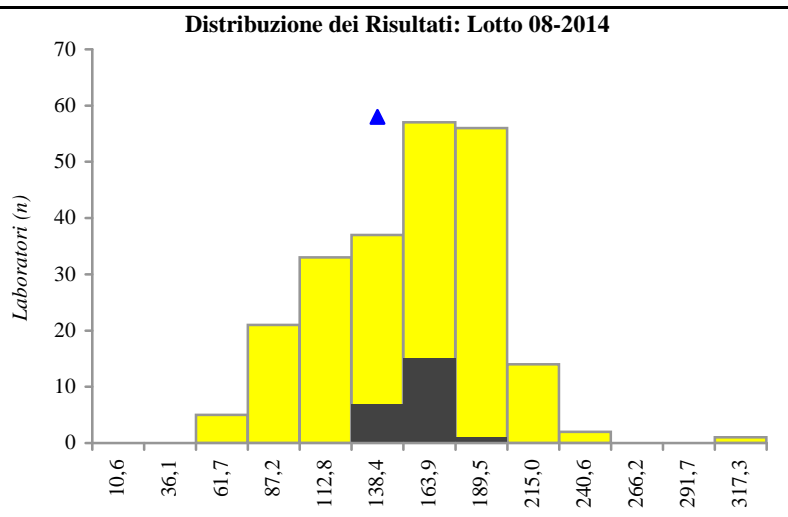
Numero di Sistemi: 14

**Dr. L. Leone**  
**Lab. Analisi Dr. Pignatelli**  
 Lecce (LE) Cod. VEQ: 033  
**Roche Modular E**

Lotto 07-2014		
Indici statistici	Proprio metodo	Tutti i metodi
Totale Risultati	23	223
Mediana	232,4	244,0
Media	233,7	246,0
CV	5%	31%
Limite inferiore	208,5	75,0
Q1 (25°percentile)	221,8	195,7
Q3 (75°percentile)	238,0	297,5
Limite superiore	283,0	460,0
<b>Risultato Lab</b>	<b>221,0</b>	
Bias% vs Mediana	-5%	-9%
Z-score	-1,0	-0,3



Lotto 08-2014		
Indici statistici	Proprio metodo	Tutti i metodi
Totale Risultati	23	226
Mediana	154,3	157,0
Media	153,6	152,9
CV	8%	29%
Limite inferiore	130,0	48,9
Q1 (25°percentile)	143,1	122,6
Q3 (75°percentile)	159,2	183,0
Limite superiore	191,5	304,5
<b>Risultato Lab</b>	<b>146,2</b>	
Bias% vs Mediana	-5%	-7%
Z-score	-0,7	-0,2



# Testosterone

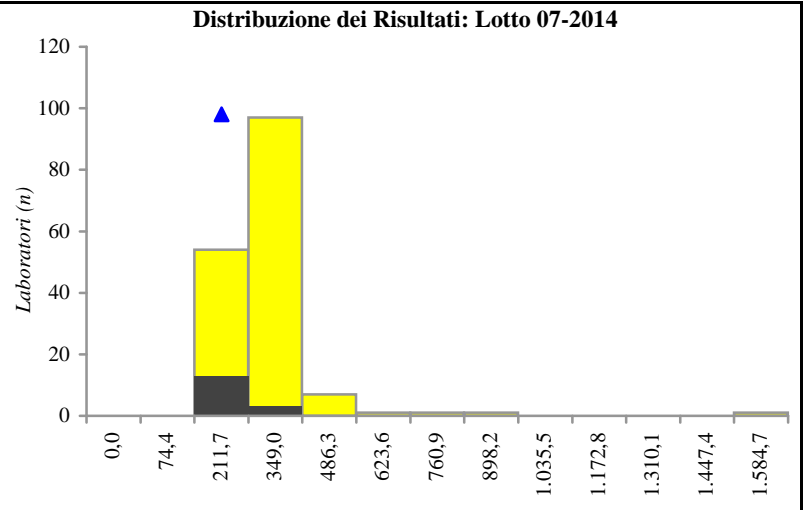
Unità di misura: ng/dL

Esercizio 4 - Anno: 2014

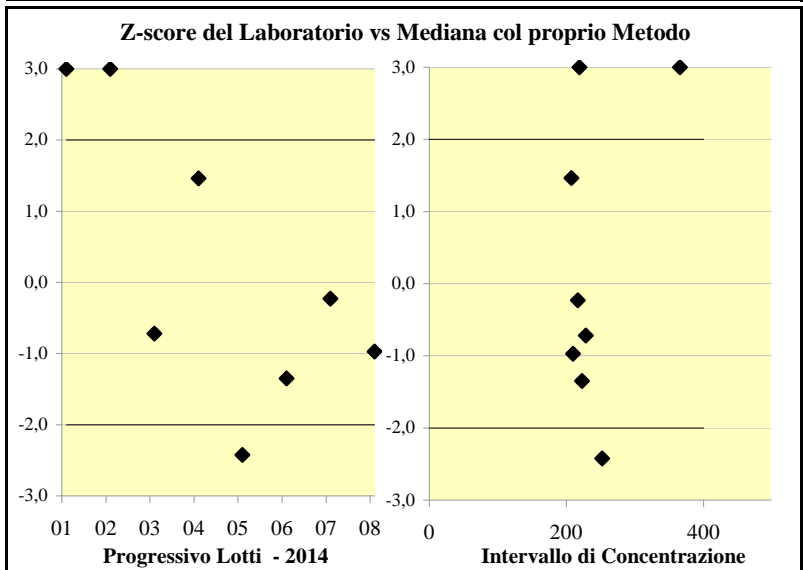
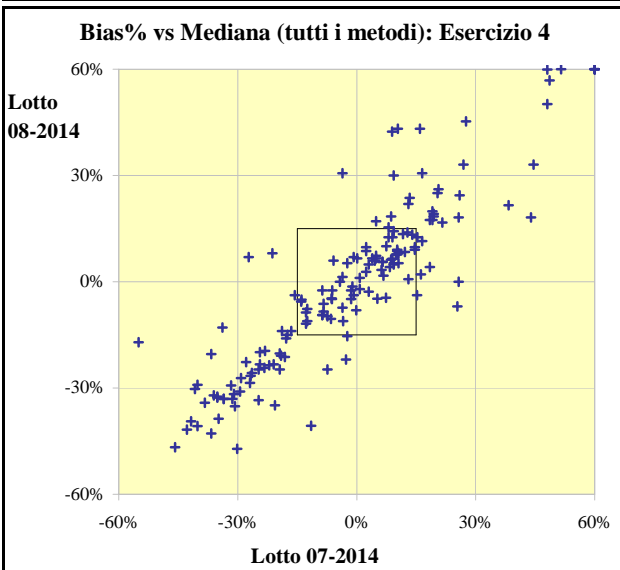
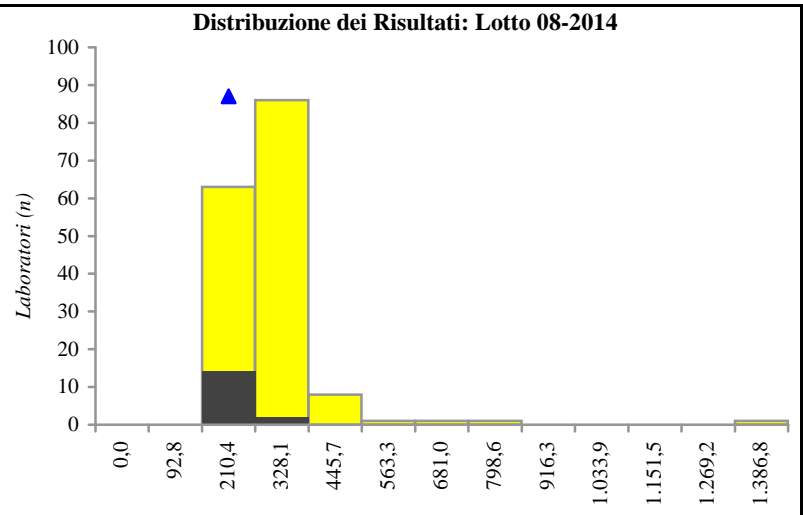
Numero di Sistemi: 14

**Dr. L. Leone**  
**Lab. Analisi Dr. Pignatelli**  
 Lecce (LE) Cod. VEQ: 033  
 Siemens Advia Centaur

Lotto 07-2014		
Indici statistici	Proprio metodo	Tutti i metodi
Totale Risultati	16	162
Mediana	216,4	317,5
Media	241,3	323,5
CV	19%	23%
Limite inferiore	181,7	143,0
Q1 (25°percentile)	206,8	256,3
Q3 (75°percentile)	261,5	353,6
Limite superiore	382,1	1.516,0
<b>Risultato Lab</b>	<b>207,0</b>	
Bias% vs Mediana	-4%	-35%
Z-score	-0,2	-1,5



Lotto 08-2014		
Indici statistici	Proprio metodo	Tutti i metodi
Totale Risultati	16	161
Mediana	209,8	287,0
Media	218,7	295,6
CV	17%	24%
Limite inferiore	151,6	151,6
Q1 (25°percentile)	188,0	230,0
Q3 (75°percentile)	235,0	323,0
Limite superiore	358,8	1.328,0
<b>Risultato Lab</b>	<b>176,0</b>	
Bias% vs Mediana	-16%	-39%
Z-score	-1,0	-1,6



# Progesterone

Unità di misura: ng/mL

Esercizio 4 - Anno: 2014

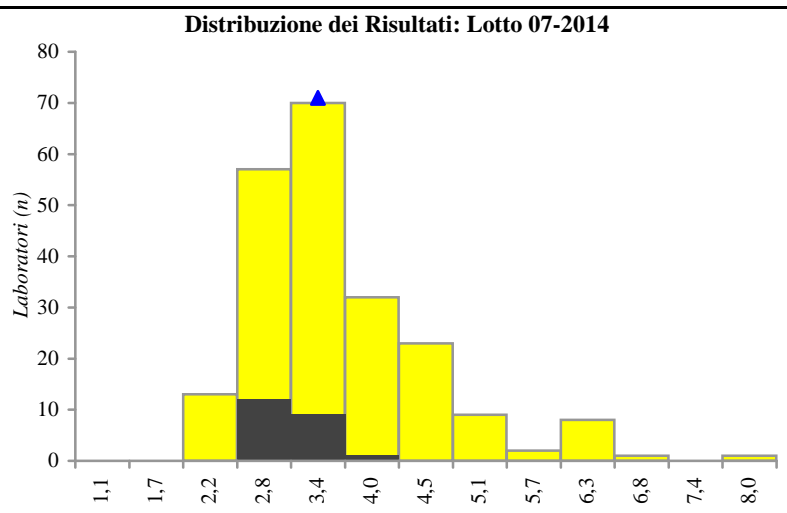
Numero di Sistemi: 14

**Dr. L. Leone**  
**Lab. Analisi Dr. Pignatelli**

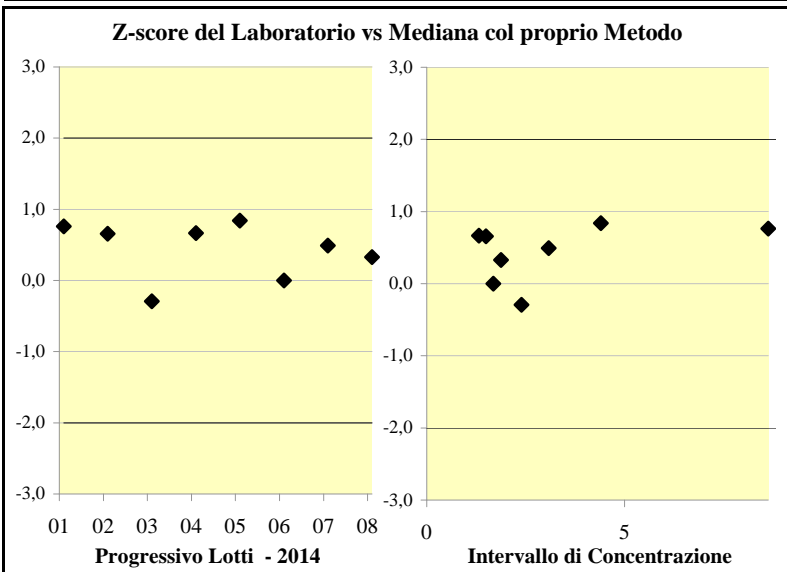
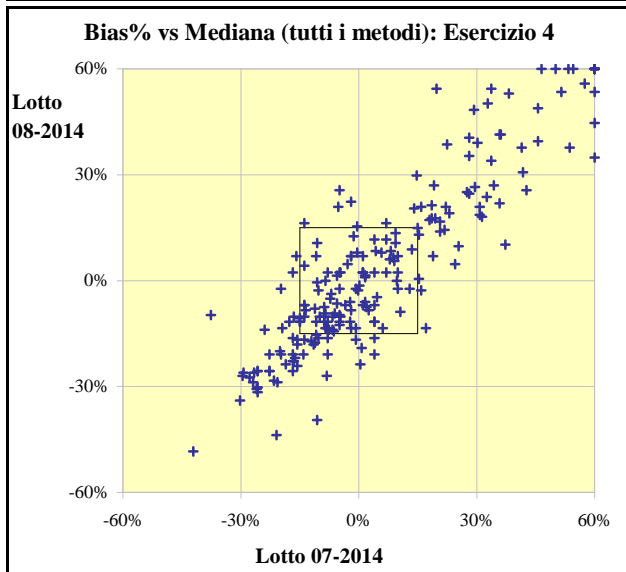
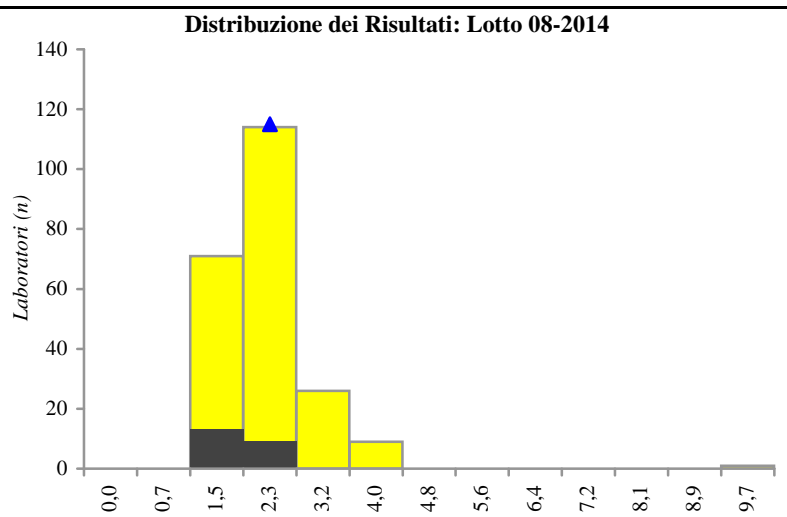
Lecce (LE) Cod. VEQ: 033

**Roche Modular E**

Lotto 07-2014		
Indici statistici	Proprio metodo	Tutti i metodi
Totale Risultati	22	216
Mediana	3,1	3,4
Media	3,1	3,6
CV	8%	22%
Limite inferiore	2,6	2,0
Q1 (25°percentile)	2,9	3,0
Q3 (75°percentile)	3,2	4,0
Limite superiore	4,1	7,7
<b>Risultato Lab</b>	<b>3,2</b>	
Bias% vs Mediana	4%	-5%
Z-score	0,5	-0,2



Lotto 08-2014		
Indici statistici	Proprio metodo	Tutti i metodi
Totale Risultati	22	221
Mediana	1,9	2,2
Media	1,9	2,3
CV	8%	23%
Limite inferiore	1,5	1,1
Q1 (25°percentile)	1,8	1,9
Q3 (75°percentile)	2,0	2,5
Limite superiore	2,5	9,3
<b>Risultato Lab</b>	<b>1,9</b>	
Bias% vs Mediana	3%	-10%
Z-score	0,3	-0,4



# DHEAS

Unità di misura: ug/dL

Esercizio 4 - Anno: 2014

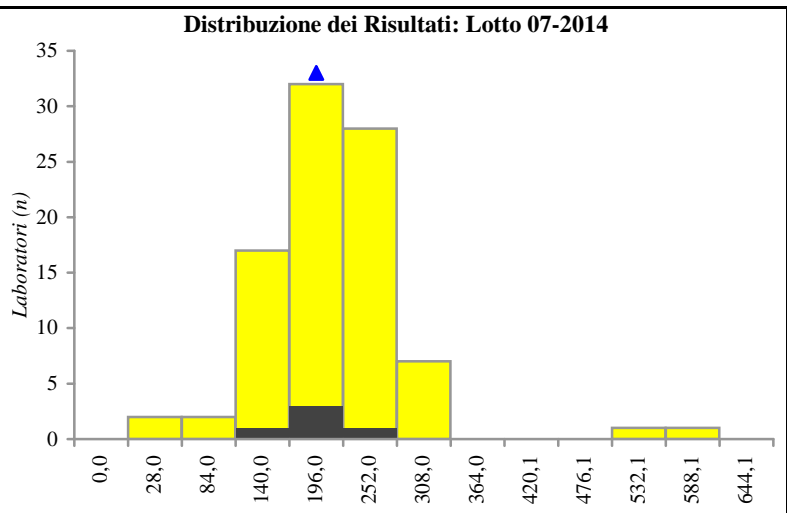
Numero di Sistemi: 11

**Dr. L. Leone**  
**Lab. Analisi Dr. Pignatelli**

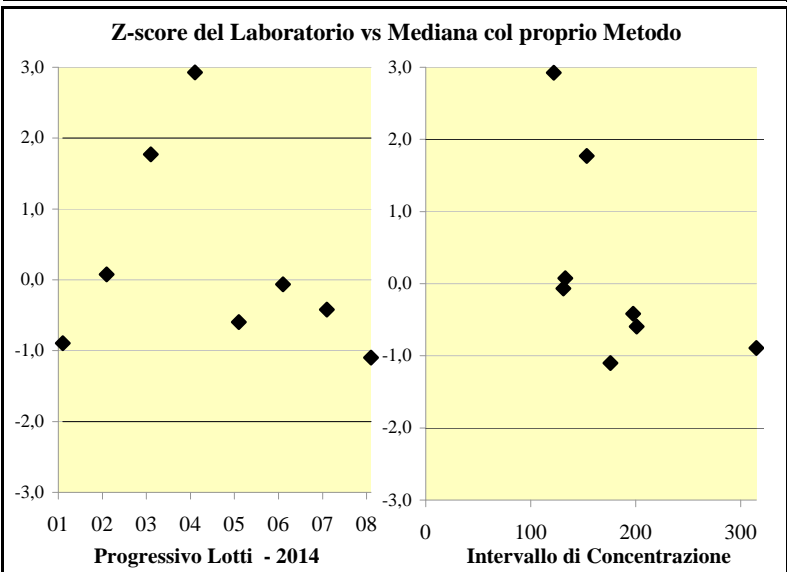
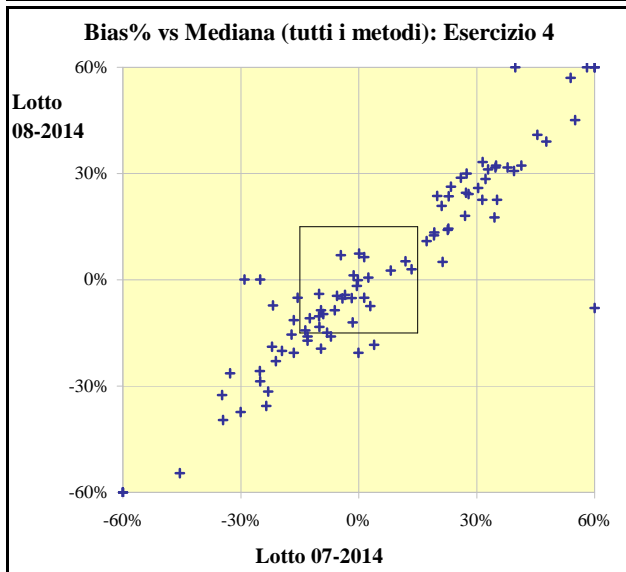
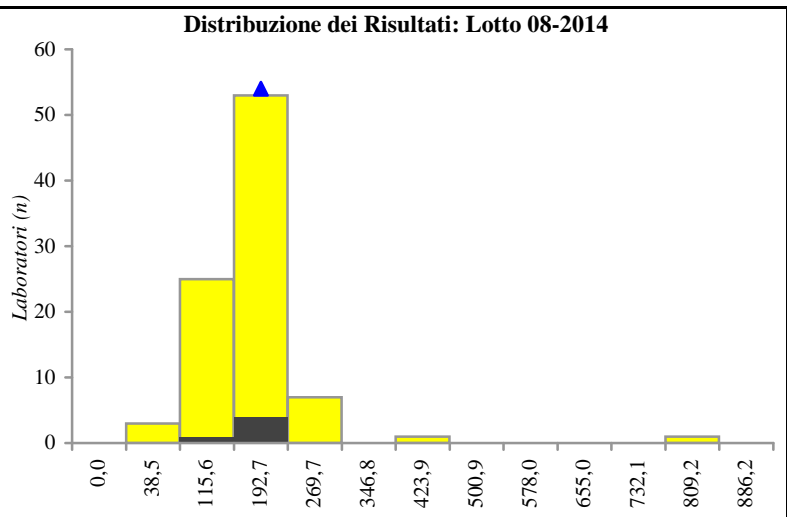
Lecce (LE) Cod. VEQ: 033

*Beckman Access/DxI*

Lotto 07-2014		
Indici statistici	Proprio metodo	Tutti i metodi
Totale Risultati	5	90
Mediana	197,5	200,2
Media	200,3	215,1
CV	10%	30%
Limite inferiore	153,0	35,9
Q1 (25°percentile)	189,0	173,3
Q3 (75°percentile)	216,4	255,0
Limite superiore	245,5	596,0
<b>Risultato Lab</b>	<b>189,0</b>	
Bias% vs Mediana	-4%	-6%
Z-score	-0,4	-0,2



Lotto 08-2014		
Indici statistici	Proprio metodo	Tutti i metodi
Totale Risultati	5	90
Mediana	176,1	173,9
Media	166,2	184,2
CV	5%	29%
Limite inferiore	112,0	27,7
Q1 (25°percentile)	166,0	147,3
Q3 (75°percentile)	178,4	215,0
Limite superiore	198,4	798,3
<b>Risultato Lab</b>	<b>166,0</b>	
Bias% vs Mediana	-6%	-5%
Z-score	-1,1	-0,2



# LH

Unità di misura: mIU/mL (WHO 2nd IRP 80/552)

Esercizio 4 - Anno: 2014

Numero di Sistemi: 16

**Dr. L. Leone**

**Lab. Analisi Dr. Pignatelli**

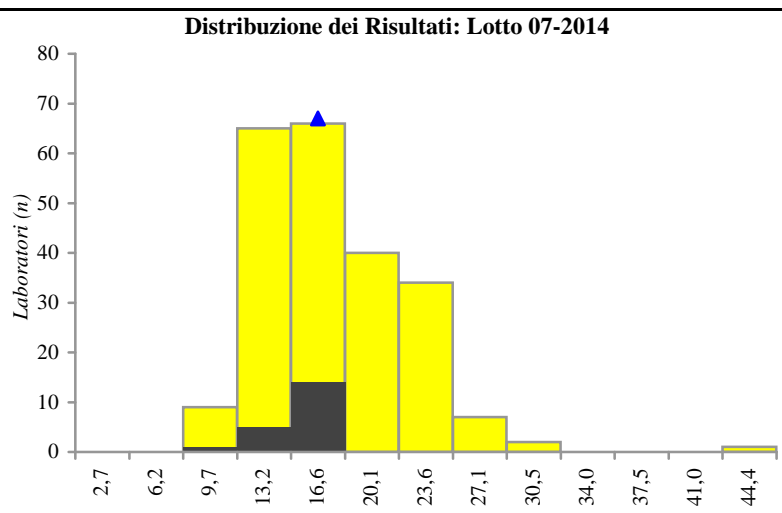
Lecce

(LE)

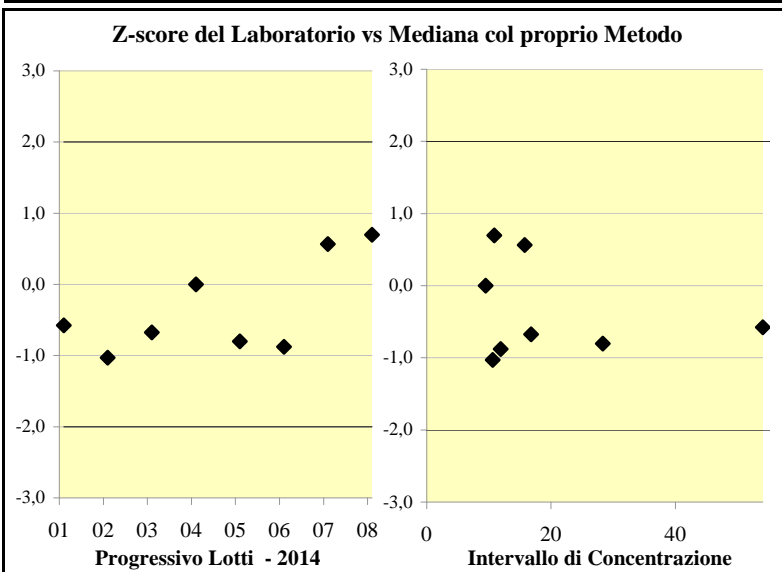
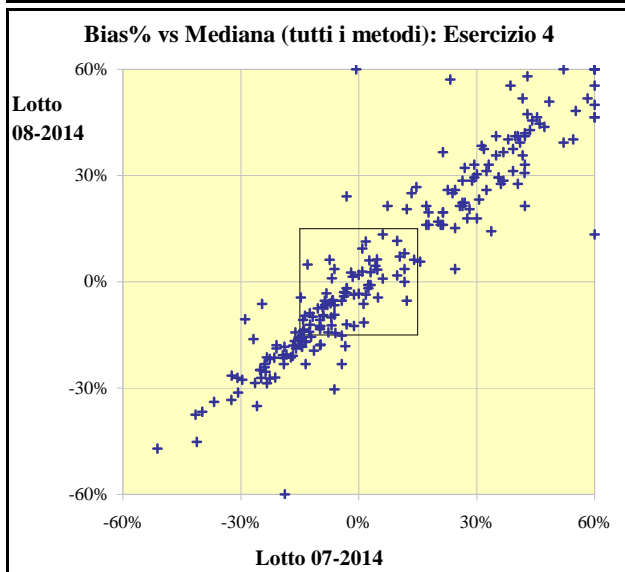
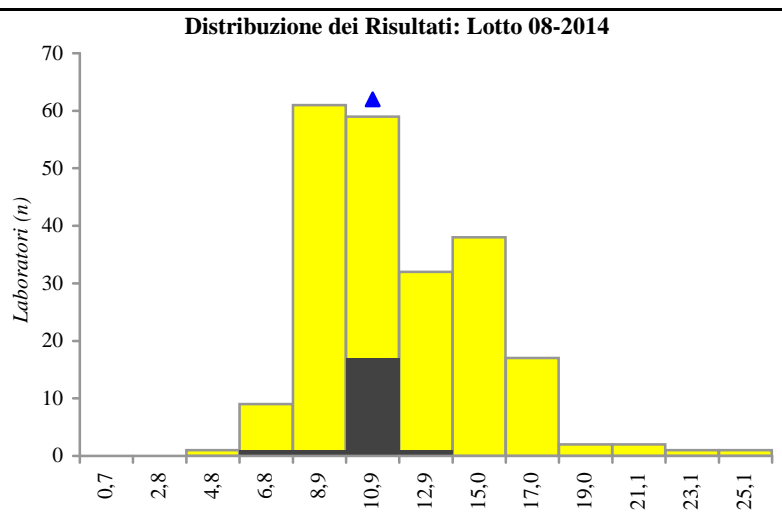
Cod. VEQ: 033

Roche Modular E

Lotto 07-2014		
Indici statistici	Proprio metodo	Tutti i metodi
Totale Risultati	20	224
Mediana	15,8	16,3
Media	15,2	17,6
CV	8%	31%
Limite inferiore	8,0	8,0
Q1 (25°percentile)	14,7	14,2
Q3 (75°percentile)	16,3	20,9
Limite superiore	17,3	42,7
<b>Risultato Lab</b>	<b>16,5</b>	
Bias% vs Mediana	4%	1%
Z-score	0,6	0,0



Lotto 08-2014		
Indici statistici	Proprio metodo	Tutti i metodi
Totale Risultati	20	223
Mediana	10,9	11,2
Media	10,6	11,9
CV	9%	31%
Limite inferiore	5,9	3,8
Q1 (25°percentile)	10,2	9,5
Q3 (75°percentile)	11,4	14,2
Limite superiore	11,9	24,1
<b>Risultato Lab</b>	<b>11,5</b>	
Bias% vs Mediana	6%	3%
Z-score	0,7	0,1



# FSH

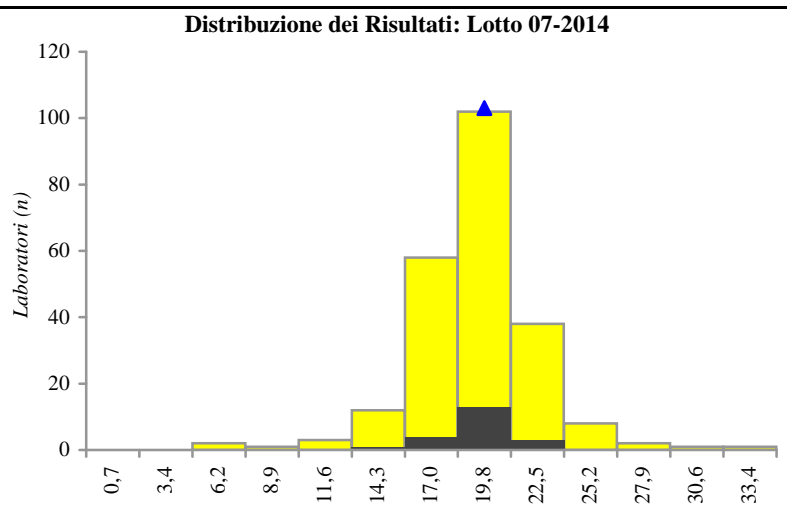
Unità di misura: mIU/mL (WHO 2nd IRP 78/549)

Esercizio 4 - Anno: 2014

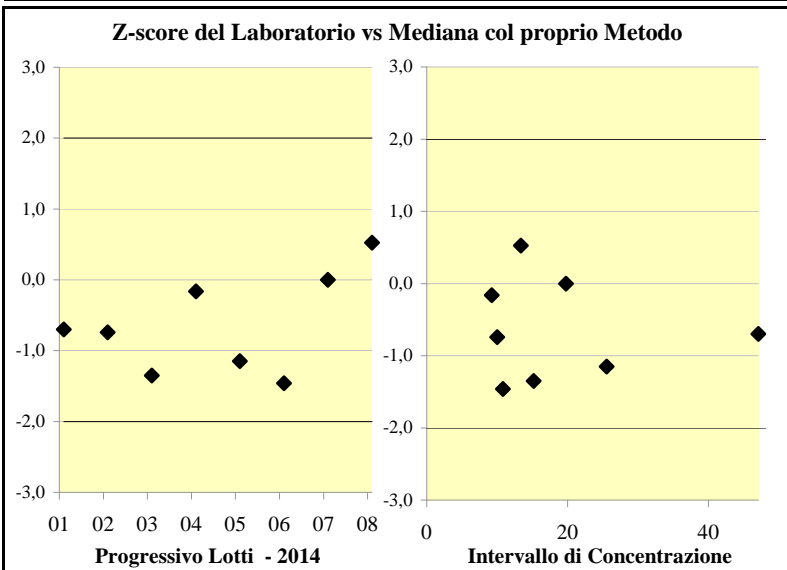
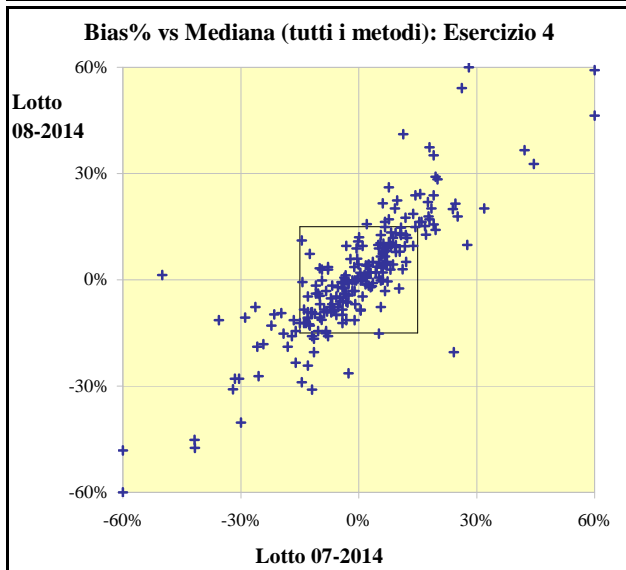
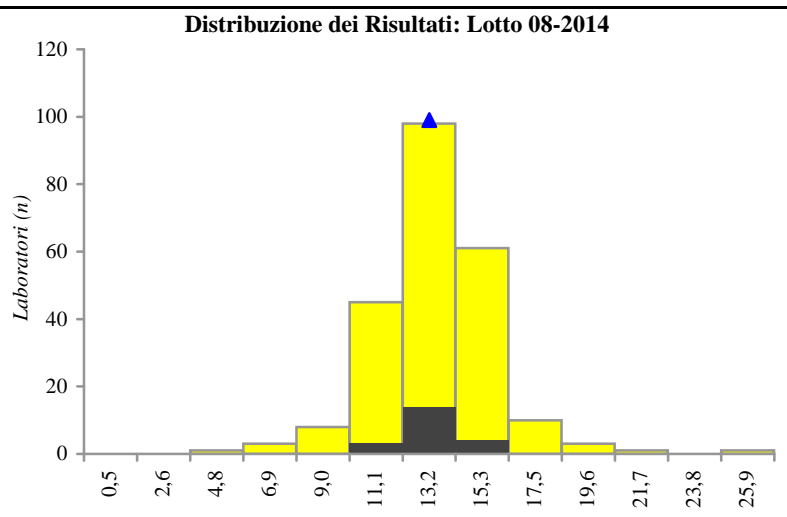
Numero di Sistemi: 15

**Dr. L. Leone**  
**Lab. Analisi Dr. Pignatelli**  
 Lecce (LE) Cod. VEQ: 033  
 Roche Modular E

Lotto 07-2014		
Indici statistici	Proprio metodo	Tutti i metodi
Totale Risultati	21	228
Mediana	19,8	19,4
Media	19,5	19,3
CV	8%	12%
Limite inferiore	15,2	4,8
Q1 (25°percentile)	18,5	17,7
Q3 (75°percentile)	20,7	20,9
Limite superiore	22,7	32,0
<b>Risultato Lab</b>	<b>19,8</b>	
Bias% vs Mediana	0%	2%
Z-score	0,0	0,1



Lotto 08-2014		
Indici statistici	Proprio metodo	Tutti i metodi
Totale Risultati	21	231
Mediana	13,4	13,3
Media	13,4	13,5
CV	7%	14%
Limite inferiore	11,9	3,7
Q1 (25°percentile)	12,6	12,2
Q3 (75°percentile)	13,9	14,6
Limite superiore	15,3	24,9
<b>Risultato Lab</b>	<b>13,9</b>	
Bias% vs Mediana	4%	4%
Z-score	0,5	0,3



# Prolattina

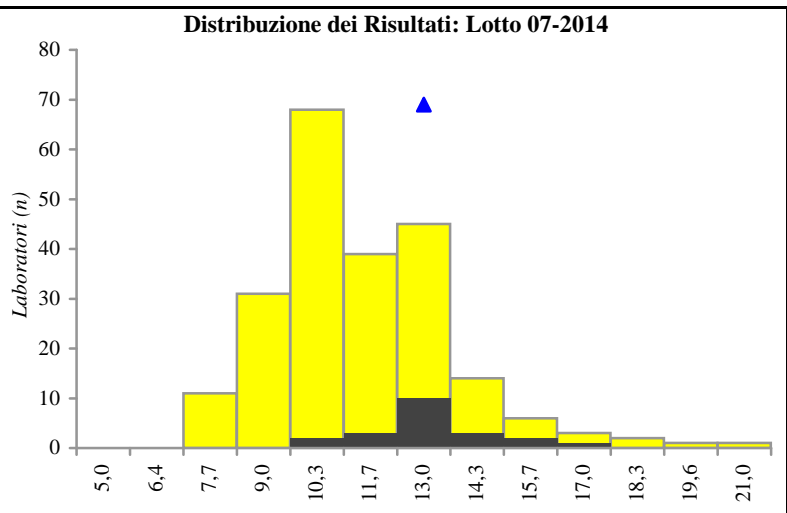
Unità di misura: ng/mL (WHO 3rd IS 84/500)

Esercizio 4 - Anno: 2014

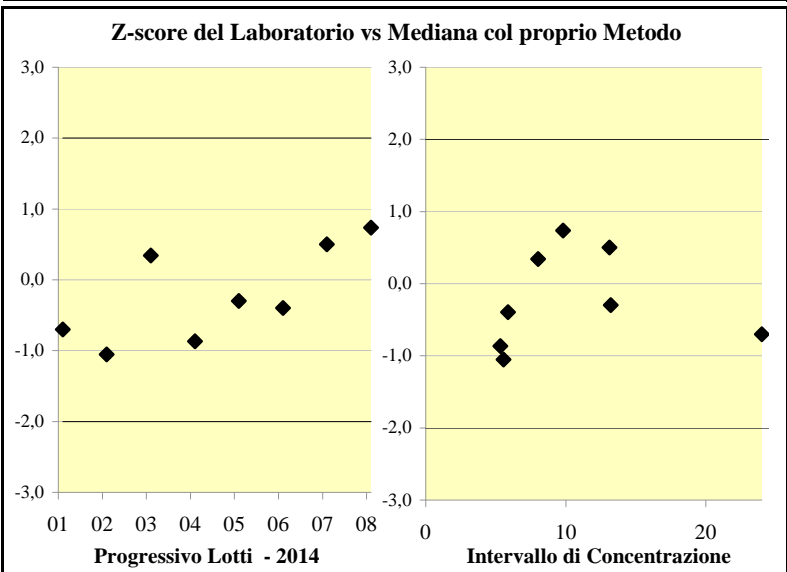
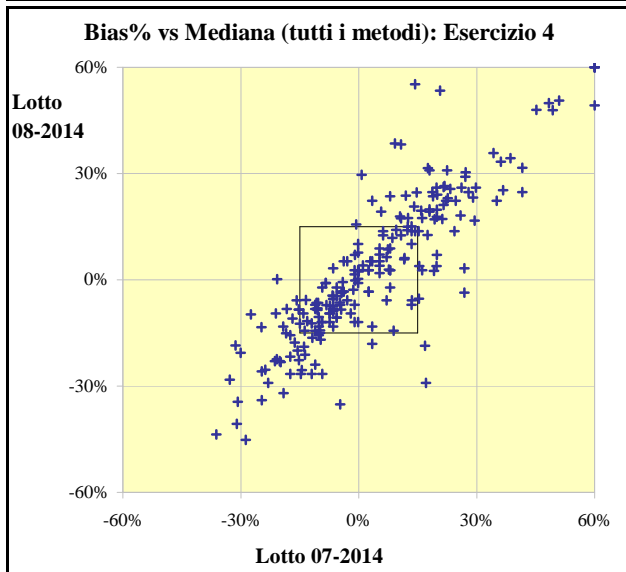
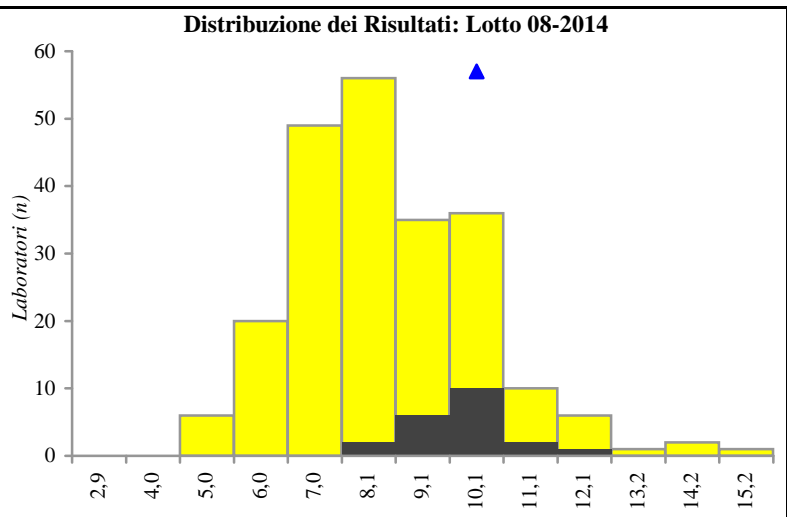
Numero di Sistemi: 15

**Dr. L. Leone**  
**Lab. Analisi Dr. Pignatelli**  
 Lecce (LE) Cod. VEQ: 033  
**Roche Modular E**

Lotto 07-2014		
Indici statistici	Proprio metodo	Tutti i metodi
Totale Risultati	21	221
Mediana	13,1	11,0
Media	13,2	11,4
CV	7%	19%
Limite inferiore	10,3	7,0
Q1 (25°percentile)	12,5	9,9
Q3 (75°percentile)	13,7	12,8
Limite superiore	16,4	20,3
<b>Risultato Lab</b>	<b>13,6</b>	
Bias% vs Mediana	4%	23%
Z-score	0,5	1,2



Lotto 08-2014		
Indici statistici	Proprio metodo	Tutti i metodi
Totale Risultati	21	222
Mediana	9,8	8,2
Media	9,8	8,4
CV	7%	21%
Limite inferiore	7,8	4,5
Q1 (25°percentile)	9,4	7,3
Q3 (75°percentile)	10,3	9,6
Limite superiore	12,3	14,7
<b>Risultato Lab</b>	<b>10,3</b>	
Bias% vs Mediana	5%	26%
Z-score	0,7	1,2



# HCG

Unità di misura: mIU/mL (WHO 3rd IS 75/537)

Esercizio 4 - Anno: 2014

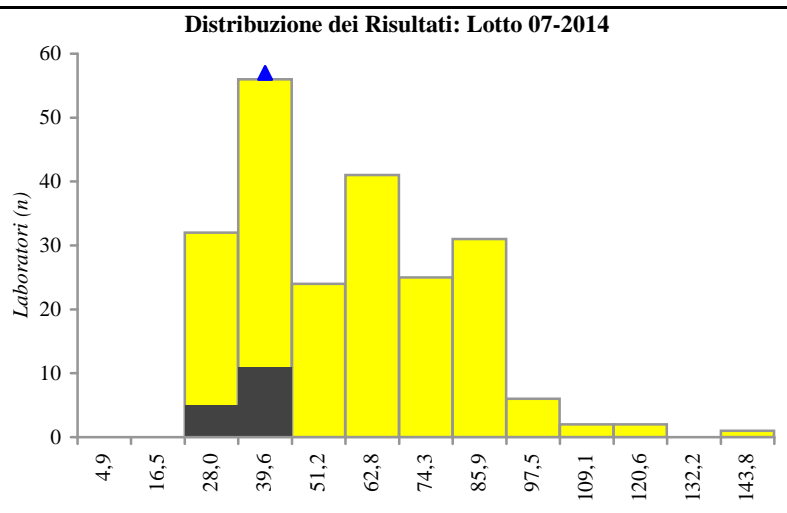
Numero di Sistemi: 13

**Dr. L. Leone**  
**Lab. Analisi Dr. Pignatelli**

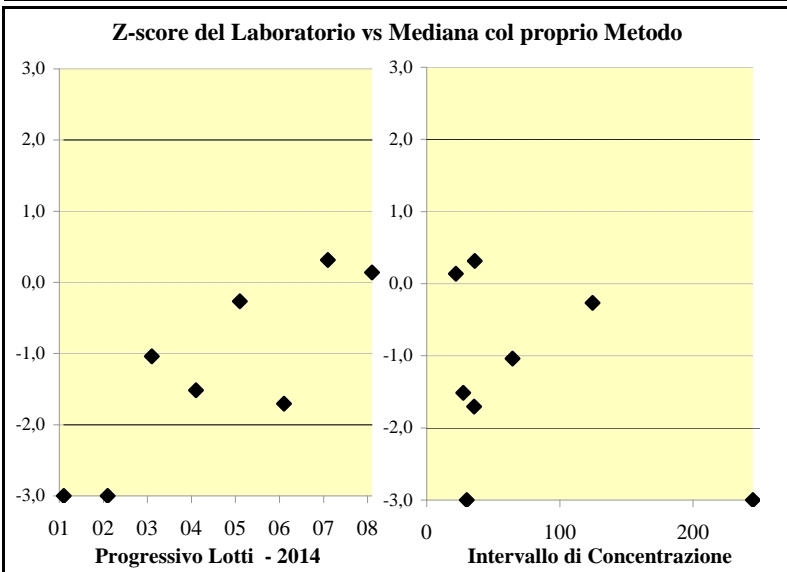
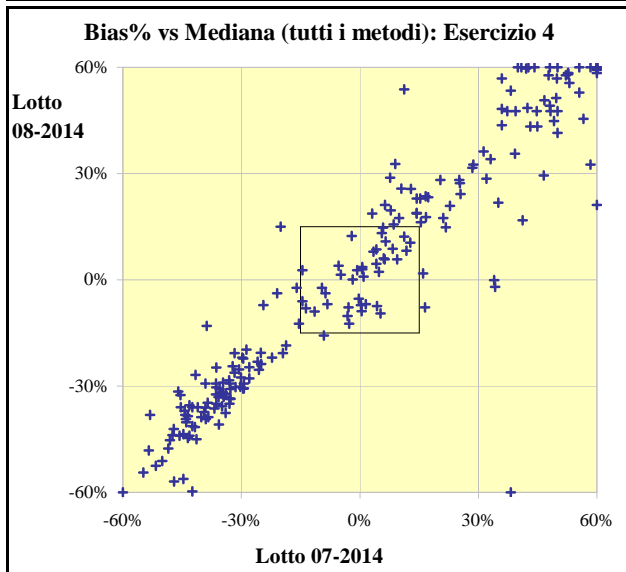
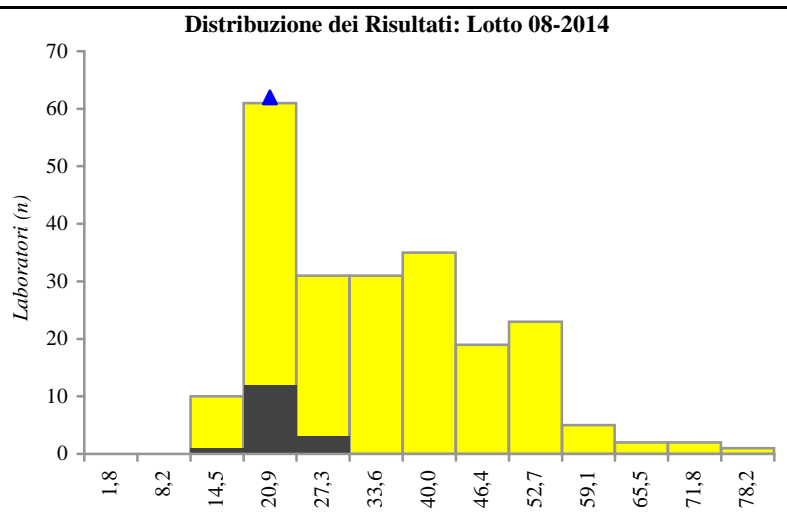
Lecce (LE) Cod. VEQ: 033

*Beckman Access/DxI*

Lotto 07-2014		
Indici statistici	Proprio metodo	Tutti i metodi
Totale Risultati	16	220
Mediana	36,03	56,65
Media	35,11	57,26
CV	9%	51%
Limite inferiore	26,38	22,25
Q1 (25°percentile)	32,78	37,09
Q3 (75°percentile)	36,92	75,94
Limite superiore	42,50	138,00
<b>Risultato Lab</b>	<b>36,99</b>	
Bias% vs Mediana	3%	-35%
Z-score	0,3	-0,7



Lotto 08-2014		
Indici statistici	Proprio metodo	Tutti i metodi
Totale Risultati	16	220
Mediana	21,99	32,52
Media	21,64	33,89
CV	7%	46%
Limite inferiore	16,87	11,35
Q1 (25°percentile)	20,82	22,50
Q3 (75°percentile)	23,00	42,88
Limite superiore	24,80	75,00
<b>Risultato Lab</b>	<b>22,21</b>	
Bias% vs Mediana	1%	-32%
Z-score	0,1	-0,7





**AFP**

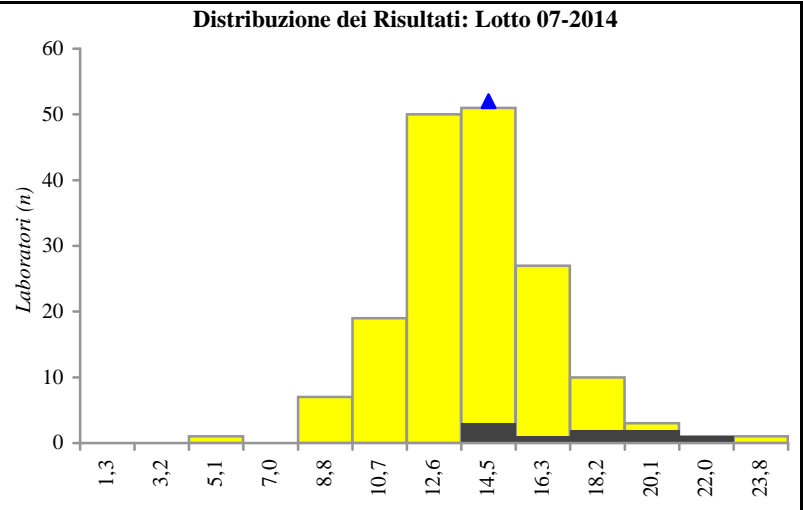
Unità di misura: IU/mL (WHO 1st IS 72/225)

Esercizio 4 - Anno: 2014

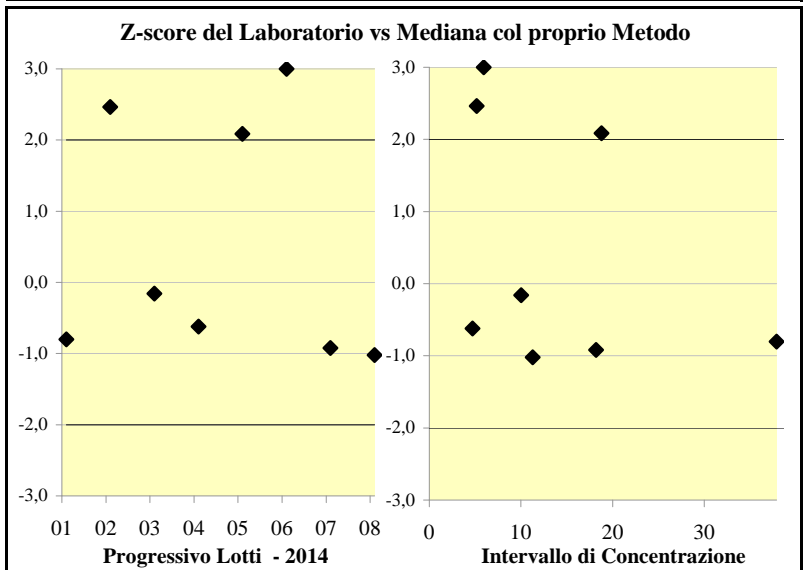
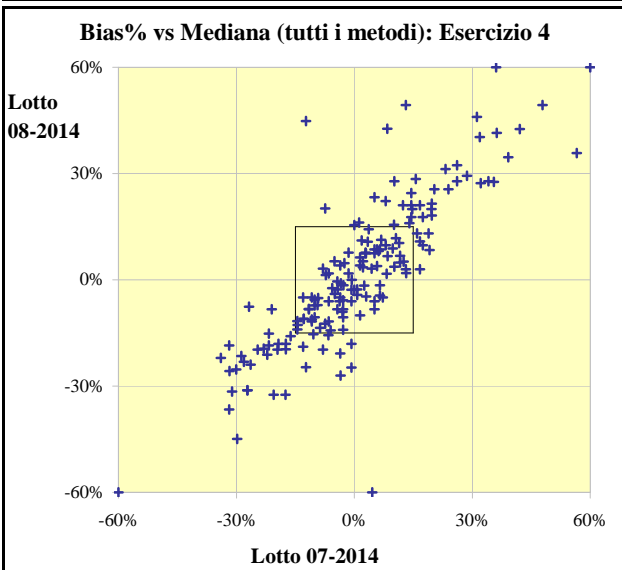
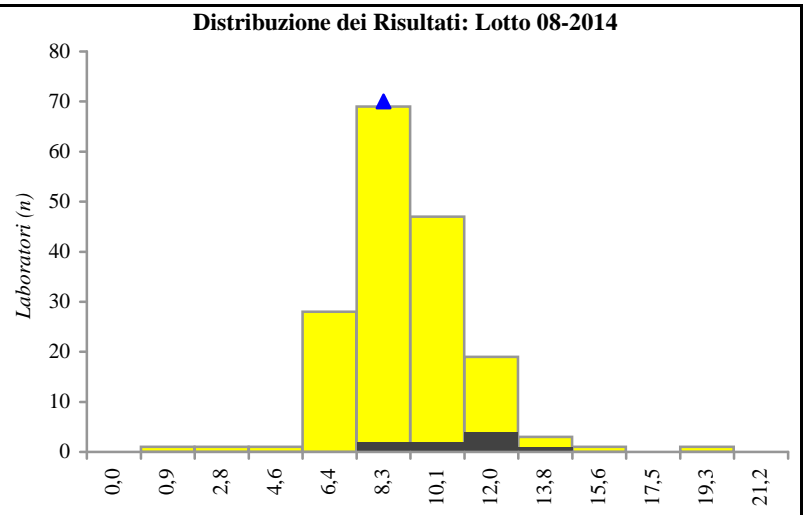
Numero di Sistemi: 15

**Dr. L. Leone**  
**Lab. Analisi Dr. Pignatelli**  
 Lecce (LE) Cod. VEQ: 033  
 Siemens Advia Centaur

Lotto 07-2014		
Indici statistici	Proprio metodo	Tutti i metodi
Totale Risultati	9	170
Mediana	18,2	13,8
Media	17,7	13,9
CV	18%	16%
Limite inferiore	14,5	4,1
Q1 (25°percentile)	15,2	12,4
Q3 (75°percentile)	19,6	15,3
Limite superiore	21,6	22,9
<b>Risultato Lab</b>	<b>15,2</b>	
Bias% vs Mediana	-16%	10%
Z-score	-0,9	0,6



Lotto 08-2014		
Indici statistici	Proprio metodo	Tutti i metodi
Totale Risultati	9	171
Mediana	11,3	8,8
Media	11,0	9,0
CV	18%	18%
Limite inferiore	8,3	1,4
Q1 (25°percentile)	9,6	7,8
Q3 (75°percentile)	12,4	10,0
Limite superiore	13,2	19,8
<b>Risultato Lab</b>	<b>9,2</b>	
Bias% vs Mediana	-19%	4%
Z-score	-1,0	0,2



# SHBG

Unità di misura: nmol/L

Esercizio 4 - Anno: 2014

Numero di Sistemi: 8

**Dr. L. Leone**

**Lab. Analisi Dr. Pignatelli**

Lecce

(LE)

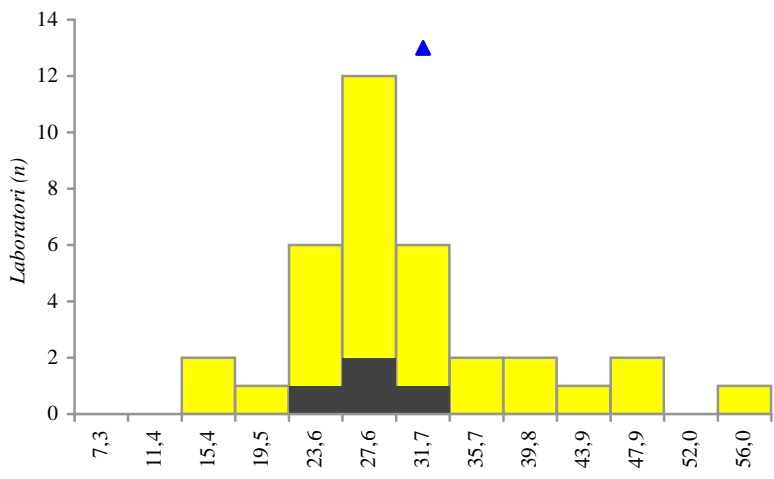
Cod. VEQ: **033**

*Roche Modular E*

## Lotto 07-2014

Indici statistici	Proprio metodo	Tutti i metodi
Totale Risultati	4	35
Mediana	-	28,4
Media	-	30,0
CV	-	16%
Limite inferiore	-	13,4
Q1 (25°percentile)	-	25,6
Q3 (75°percentile)	-	31,7
Limite superiore	-	54,0
<b>Risultato Lab</b>	<b>30,8</b>	
Bias% vs Mediana		8%
Z-score	<i>n.c.</i>	0,5

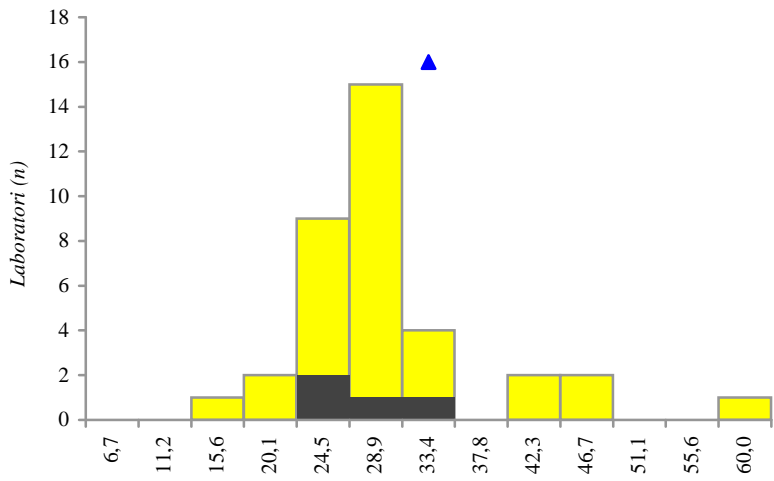
Distribuzione dei Risultati: Lotto 07-2014



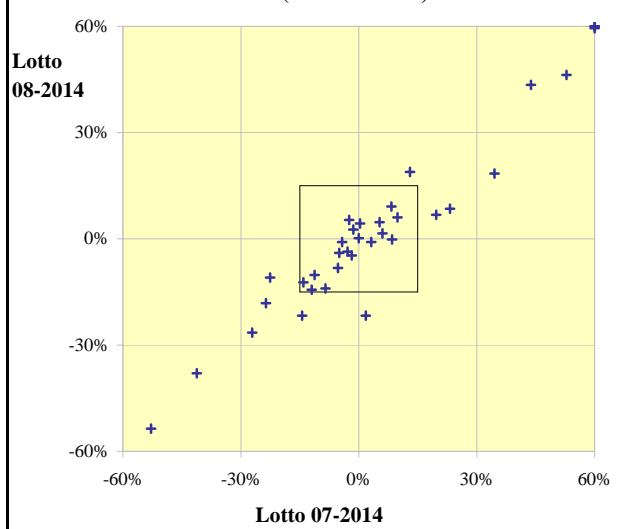
## Lotto 08-2014

Indici statistici	Proprio metodo	Tutti i metodi
Totale Risultati	4	36
Mediana	-	28,9
Media	-	30,0
CV	-	14%
Limite inferiore	-	13,4
Q1 (25°percentile)	-	25,6
Q3 (75°percentile)	-	30,9
Limite superiore	-	57,8
<b>Risultato Lab</b>	<b>31,5</b>	
Bias% vs Mediana		9%
Z-score	<i>n.c.</i>	0,7

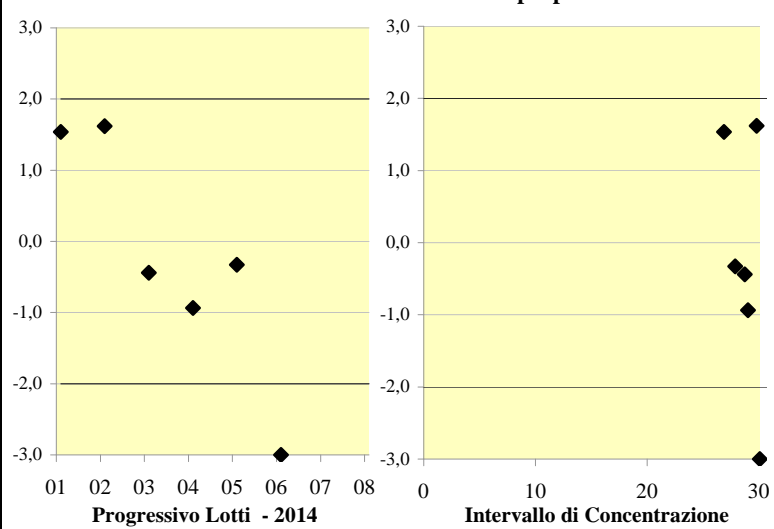
Distribuzione dei Risultati: Lotto 08-2014



Bias% vs Mediana (tutti i metodi): Esercizio 4



Z-score del Laboratorio vs Mediana col proprio Metodo



# Estriolo (uE3)

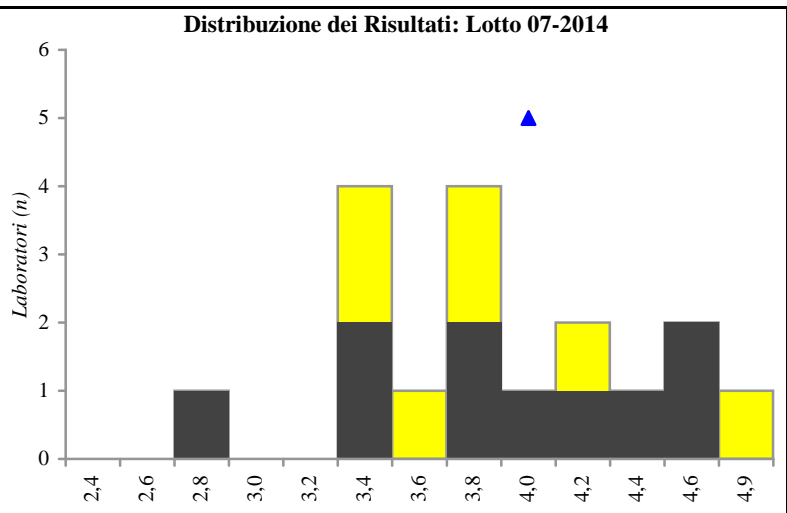
Unità di misura: ng/mL

Esercizio 4 - Anno: 2014

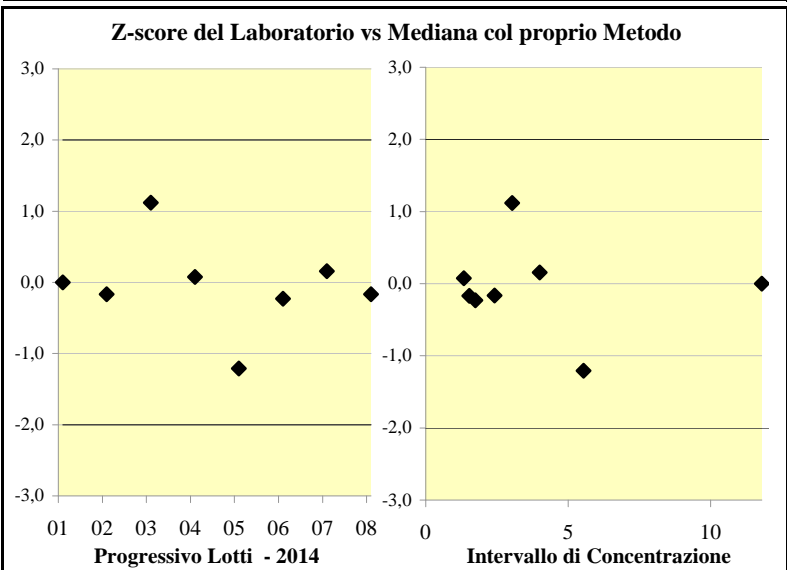
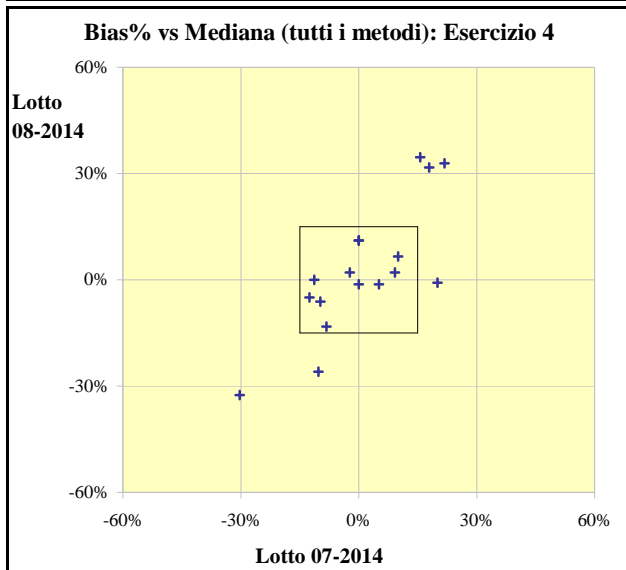
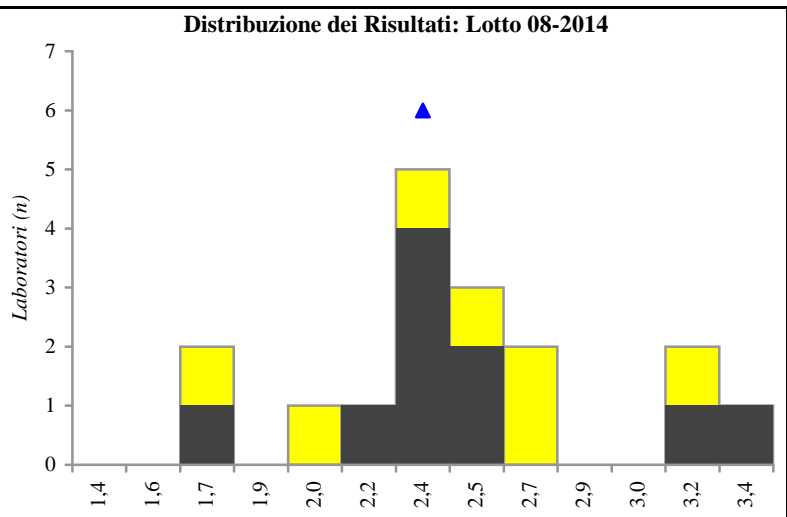
Numero di Sistemi: 4

**Dr. L. Leone**  
**Lab. Analisi Dr. Pignatelli**  
 Lecce (LE) Cod. VEQ: **033**  
**Siemens Immulite 2000/2500**

Lotto 07-2014		
Indici statistici	Proprio metodo	Tutti i metodi
Totale Risultati	10	17
Mediana	4,0	3,9
Media	4,0	3,9
CV	16%	15%
Limite inferiore	2,7	2,7
Q1 (25°percentile)	3,6	3,5
Q3 (75°percentile)	4,5	4,3
Limite superiore	4,7	4,8
<b>Risultato Lab</b>	<b>4,1</b>	
Bias% vs Mediana	2%	5%
Z-score	0,2	0,4



Lotto 08-2014		
Indici statistici	Proprio metodo	Tutti i metodi
Totale Risultati	10	17
Mediana	2,4	2,4
Media	2,5	2,5
CV	5%	12%
Limite inferiore	1,6	1,6
Q1 (25°percentile)	2,4	2,3
Q3 (75°percentile)	2,6	2,7
Limite superiore	3,3	3,3
<b>Risultato Lab</b>	<b>2,4</b>	
Bias% vs Mediana	-1%	-1%
Z-score	-0,2	-0,1



# Androstenedione

Unità di misura: ng/mL

Esercizio 4 - Anno: 2014

Numero di Sistemi: 5

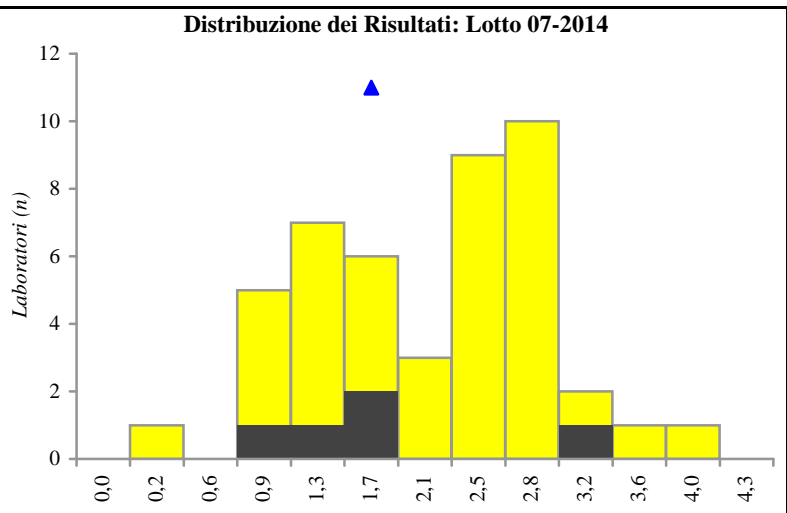
**Dr. L. Leone**  
**Lab. Analisi Dr. Pignatelli**

Lecce (LE) Cod. VEQ: 033

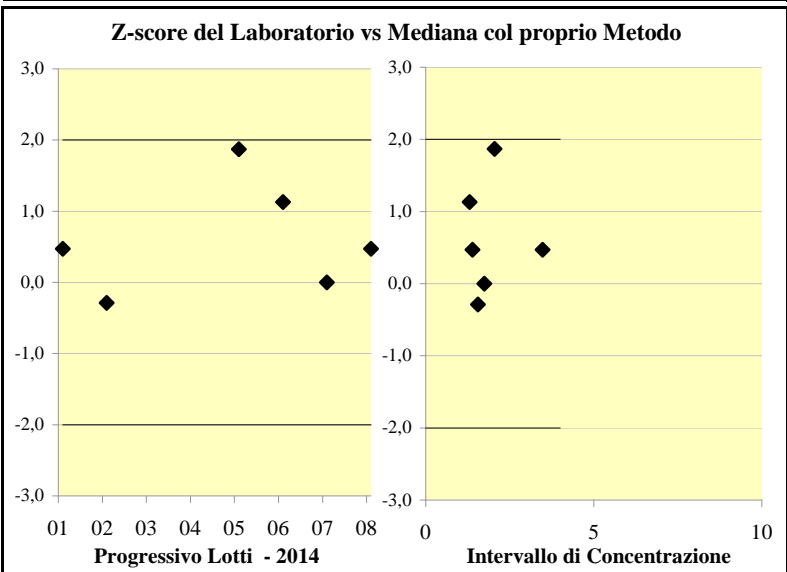
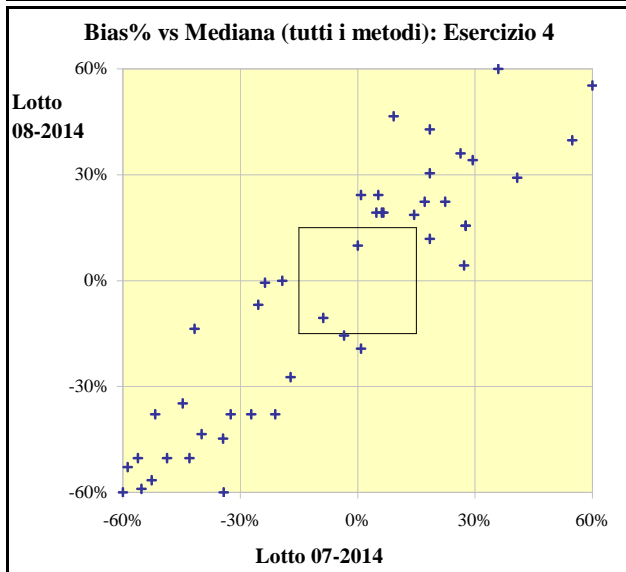
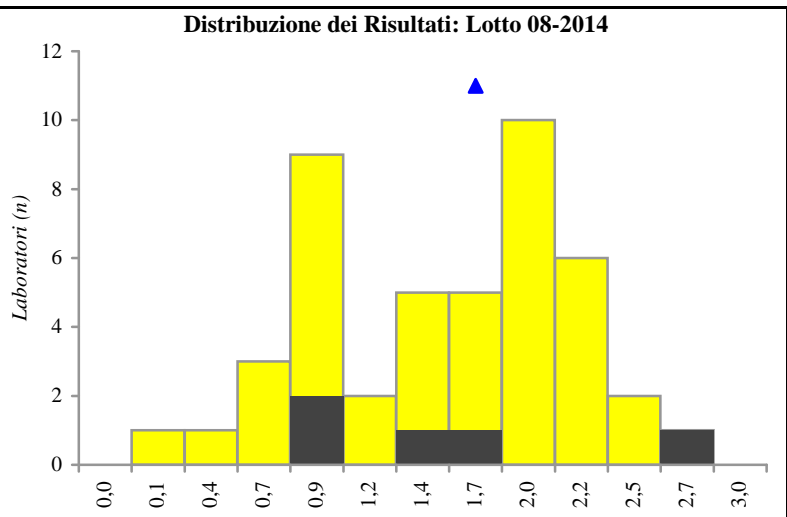
---

**RIA**

Lotto 07-2014		
Indici statistici	Proprio metodo	Tutti i metodi
Totale Risultati	5	45
Mediana	1,7	2,3
Media	1,8	2,1
CV	20%	39%
Limite inferiore	1,1	0,3
Q1 (25°percentile)	1,3	1,5
Q3 (75°percentile)	1,8	2,7
Limite superiore	3,1	4,1
<b>Risultato Lab</b>	<b>1,7</b>	
Bias% vs Mediana	0%	-24%
Z-score	0,0	-0,6



Lotto 08-2014		
Indici statistici	Proprio metodo	Tutti i metodi
Totale Risultati	5	45
Mediana	1,4	1,6
Media	1,5	1,5
CV	32%	45%
Limite inferiore	1,0	0,1
Q1 (25°percentile)	1,0	1,0
Q3 (75°percentile)	1,6	2,0
Limite superiore	2,7	2,7
<b>Risultato Lab</b>	<b>1,6</b>	
Bias% vs Mediana	15%	-1%
Z-score	0,5	0,0



# Aldosterone

Unità di misura: pmoli/L

Esercizio 4 - Anno: 2014

Numero di Sistemi: 2

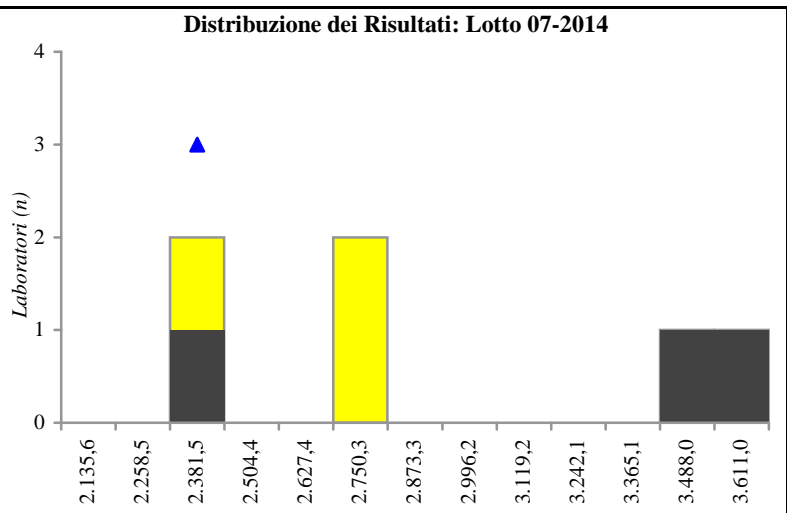
**Dr. L. Leone**  
**Lab. Analisi Dr. Pignatelli**

Lecce (LE) Cod. VEQ: **033**

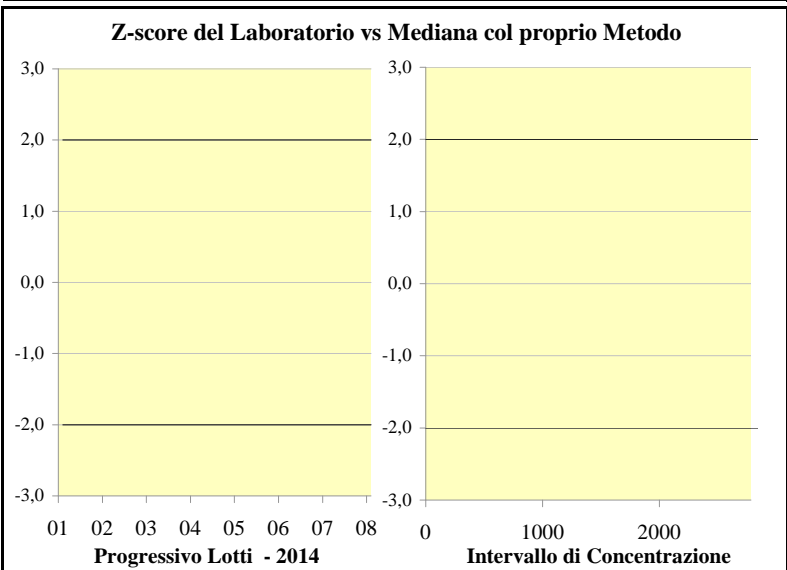
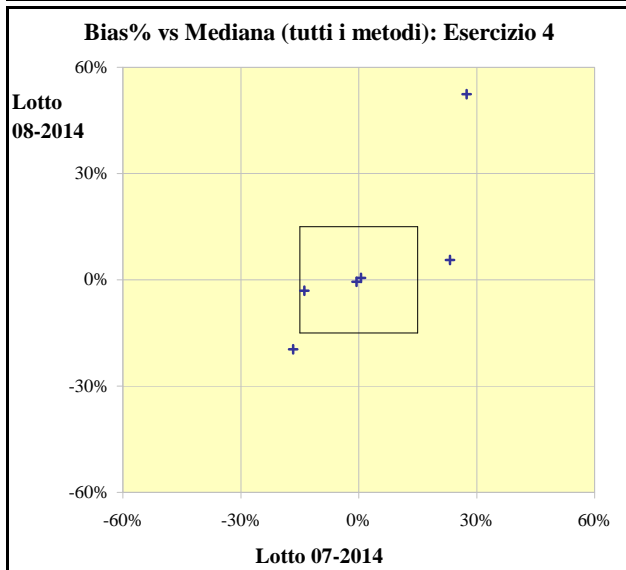
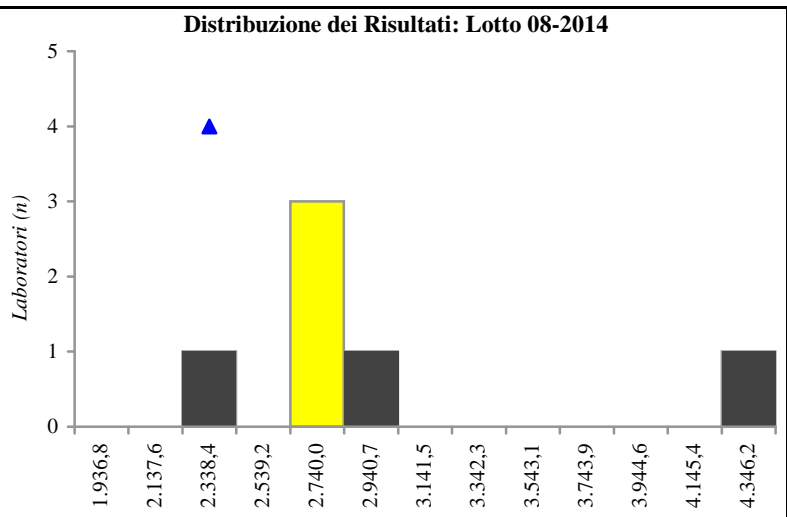
---

**RIA**

Lotto 07-2014		
Indici statistici	Proprio metodo	Tutti i metodi
Totale Risultati	3	6
Mediana	-	2.785,00
Media	-	2.878,63
CV	-	21%
Limite inferiore	-	2.320,00
Q1 (25°percentile)	-	2.492,50
Q3 (75°percentile)	-	3.274,23
Limite superiore	-	3.549,50
<b>Risultato Lab</b>	<b>2.320,00</b>	
Bias% vs Mediana		-17%
Z-score	<b>n.c.</b>	<b>-0,8</b>



Lotto 08-2014		
Indici statistici	Proprio metodo	Tutti i metodi
Totale Risultati	3	6
Mediana	-	2.785,00
Media	-	2.949,32
CV	-	5%
Limite inferiore	-	2.238,00
Q1 (25°percentile)	-	2.717,50
Q3 (75°percentile)	-	2.906,58
Limite superiore	-	4.245,80
<b>Risultato Lab</b>	<b>2.238,00</b>	
Bias% vs Mediana		-20%
Z-score	<b>n.c.</b>	<b>-3,9</b>



# 17 OH-Progesterone

Unità di misura: nmoli/L

Esercizio 4 - Anno: 2014

Numero di Sistemi: 2

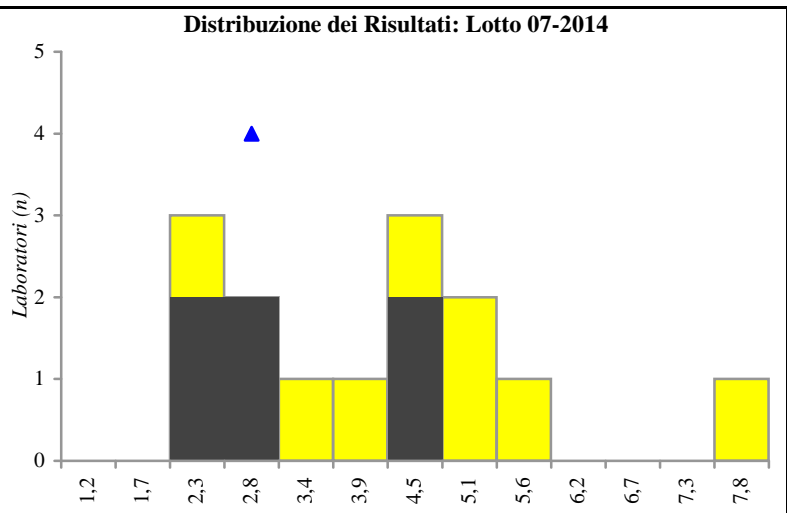
**Dr. L. Leone**  
**Lab. Analisi Dr. Pignatelli**

Lecce (LE) Cod. VEQ: 033

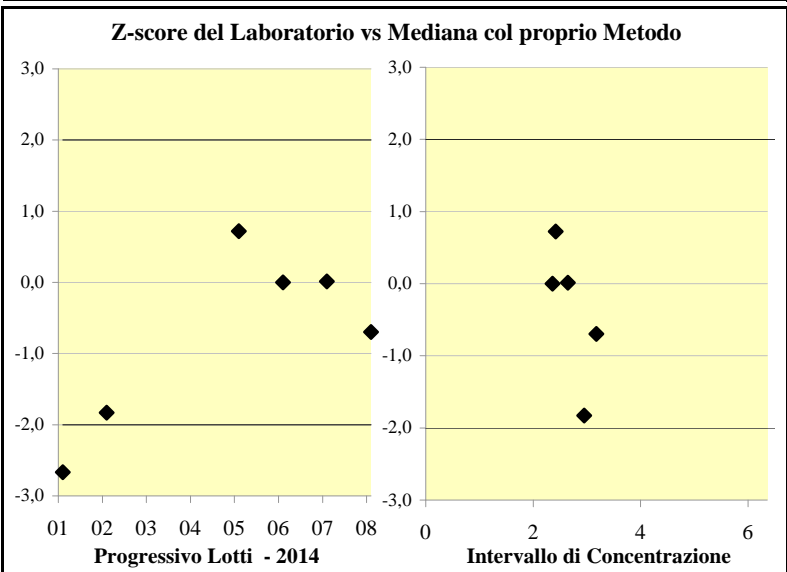
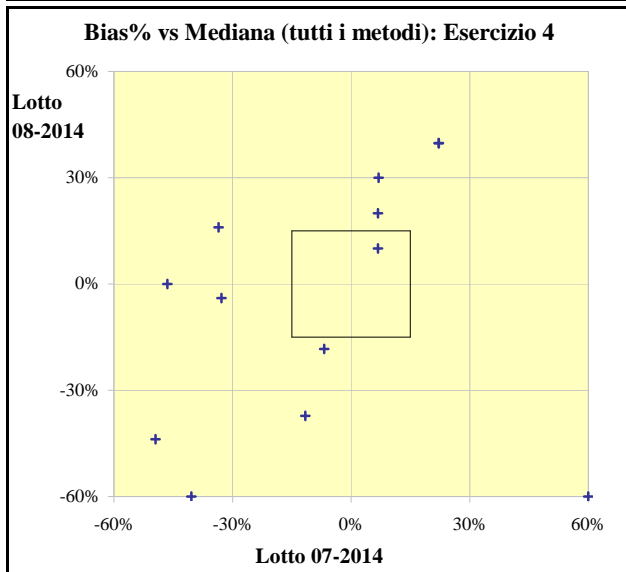
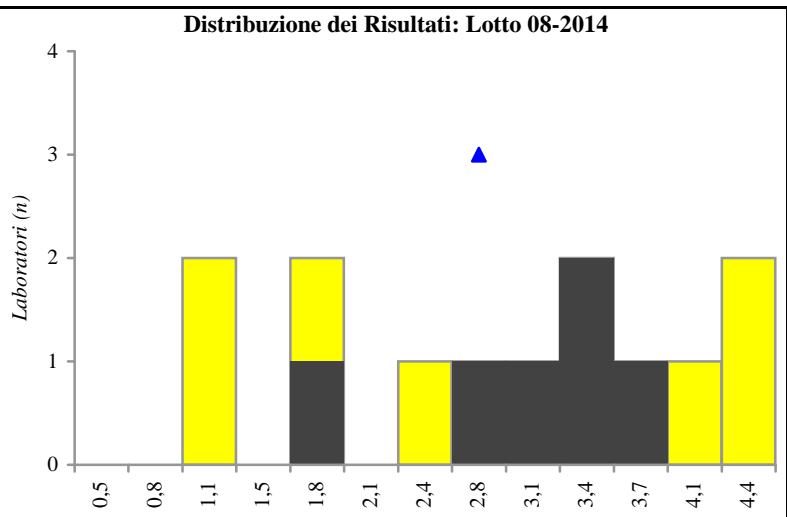
---

**RIA**

Lotto 07-2014		
Indici statistici	Proprio metodo	Tutti i metodi
Totale Risultati	6	14
Mediana	2,6	4,0
Media	3,0	3,9
CV	45%	38%
Limite inferiore	2,0	2,0
Q1 (25°percentile)	2,2	2,6
Q3 (75°percentile)	3,8	4,7
Limite superiore	4,2	7,6
<b>Risultato Lab</b>	<b>2,7</b>	
Bias% vs Mediana	1%	-33%
Z-score	0,0	-0,9



Lotto 08-2014		
Indici statistici	Proprio metodo	Tutti i metodi
Totale Risultati	6	13
Mediana	3,2	3,0
Media	3,0	2,8
CV	12%	42%
Limite inferiore	1,7	1,0
Q1 (25°percentile)	2,9	1,9
Q3 (75°percentile)	3,5	3,6
Limite superiore	3,6	4,2
<b>Risultato Lab</b>	<b>2,9</b>	
Bias% vs Mediana	-9%	-4%
Z-score	-0,7	-0,1



# Testosterone Libero

Unità di misura: pmoli/L

Esercizio 4 - Anno: 2014

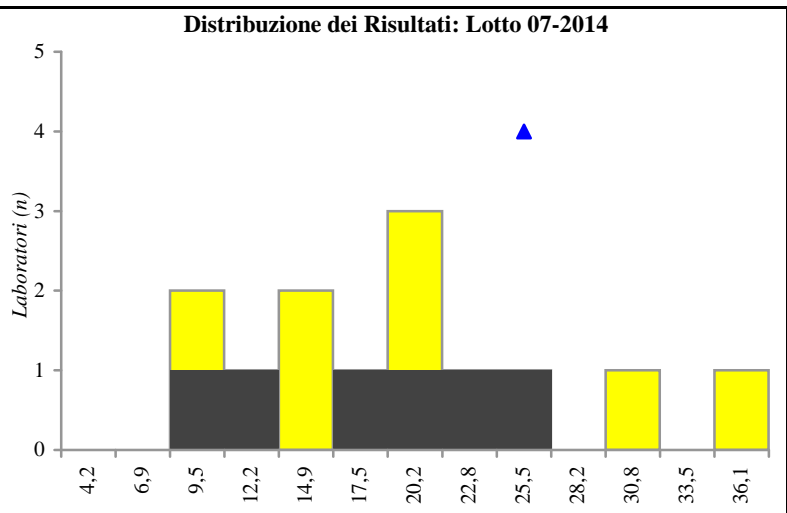
Numero di Sistemi: 4

**Dr. L. Leone**  
**Lab. Analisi Dr. Pignatelli**

Lecce (LE) Cod. VEQ: 033

**RIA**

Lotto 07-2014		
Indici statistici	Proprio metodo	Tutti i metodi
Totale Risultati	6	13
Mediana	19,3	20,1
Media	17,5	19,2
CV	33%	28%
Limite inferiore	8,5	8,2
Q1 (25°percentile)	12,9	14,2
Q3 (75°percentile)	21,4	21,8
Limite superiore	25,0	34,8
<b>Risultato Lab</b>	<b>25,0</b>	
Bias% vs Mediana	30%	24%
Z-score	0,9	0,9



Lotto 08-2014		
Indici statistici	Proprio metodo	Tutti i metodi
Totale Risultati	6	13
Mediana	19,2	18,7
Media	16,7	17,2
CV	35%	40%
Limite inferiore	7,6	6,4
Q1 (25°percentile)	11,4	10,8
Q3 (75°percentile)	20,5	20,8
Limite superiore	24,3	31,1
<b>Risultato Lab</b>	<b>24,3</b>	
Bias% vs Mediana	26%	30%
Z-score	0,8	0,8

