

IgE anti-Dermatophagoides f. (D2)

Unità di misura: kU/L (WHO 2nd IRP 75/502)

Esercizio 4 - Anno: 2012

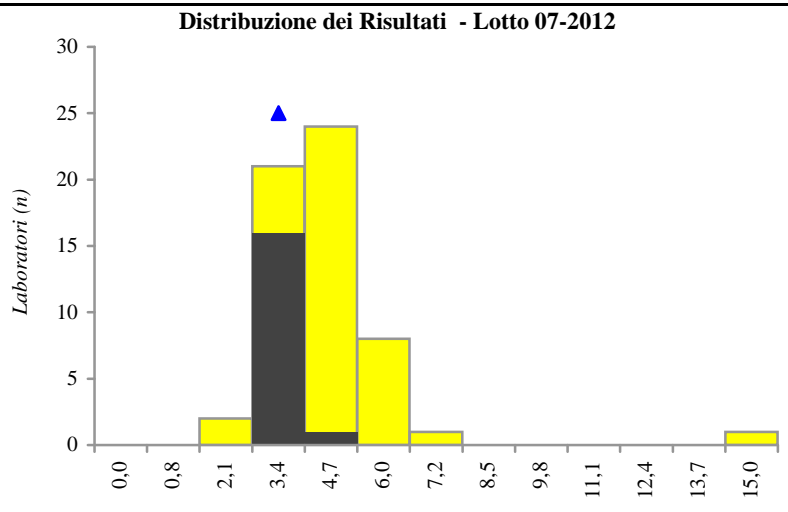
Numero di Sistemi: 4

Dr. L. Leone
Lab. Analisi Dr. Pignatelli

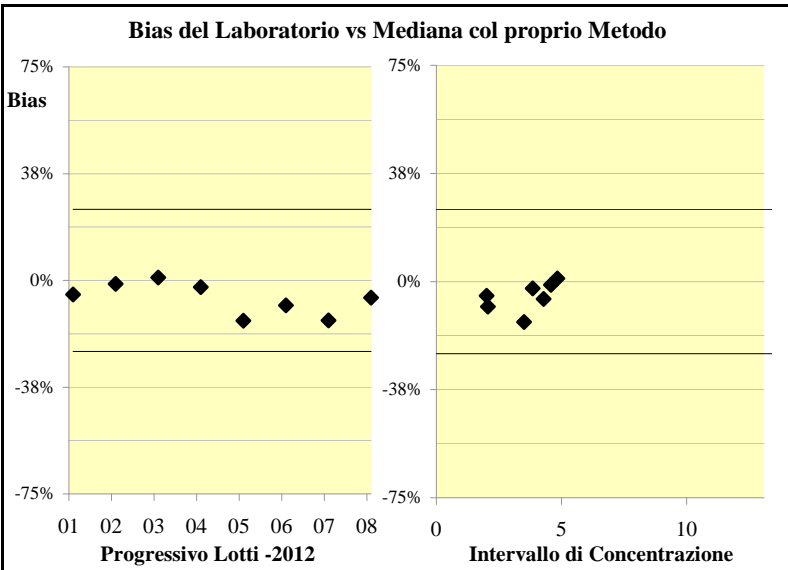
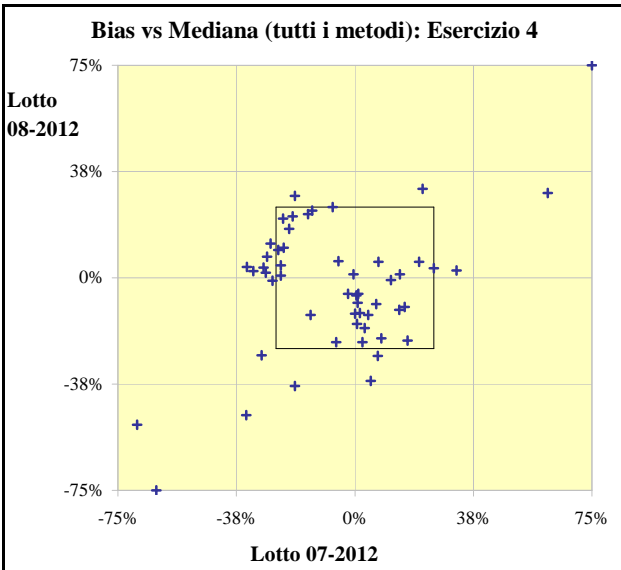
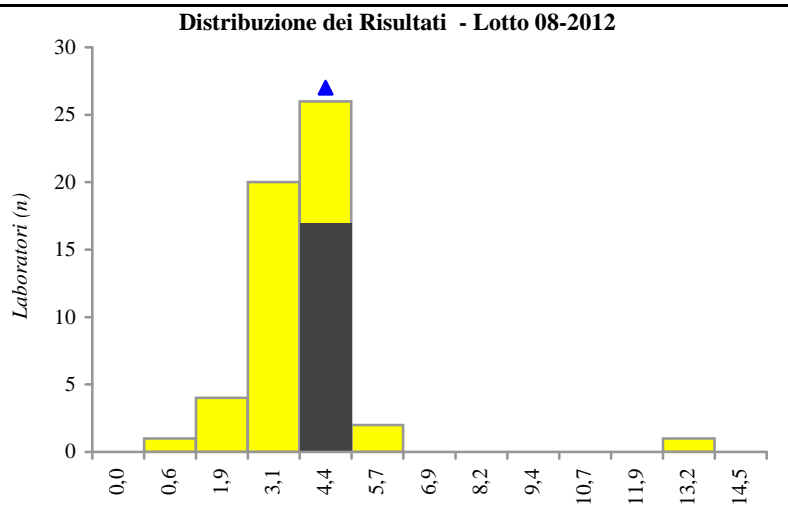
Lecce (LE) Cod. VEQ: 033

Phadia ImmunoCAP

Lotto 07-2012		
Indici statistici	Proprio metodo	Tutti i metodi
Totale Risultati	17	57
Mediana	3,50	4,57
Media	3,53	4,51
CV	7%	25%
Limite inferiore	3,01	1,42
Q1 (25°percentile)	3,35	3,53
Q3 (75°percentile)	3,67	5,09
Limite superiore	4,25	14,37
Risultato Lab	3,01	
Bias vs Mediana	-14%	-34%
Scarto Z	-2,1	-1,3



Lotto 08-2012		
Indici statistici	Proprio metodo	Tutti i metodi
Totale Risultati	17	54
Mediana	4,29	3,88
Media	4,36	3,87
CV	12%	15%
Limite inferiore	3,84	0,60
Q1 (25°percentile)	4,03	3,37
Q3 (75°percentile)	4,72	4,16
Limite superiore	5,00	13,17
Risultato Lab	4,03	
Bias vs Mediana	-6%	4%
Scarto Z	-0,5	0,3



IgE anti-Epitelio di Gatto (E1)

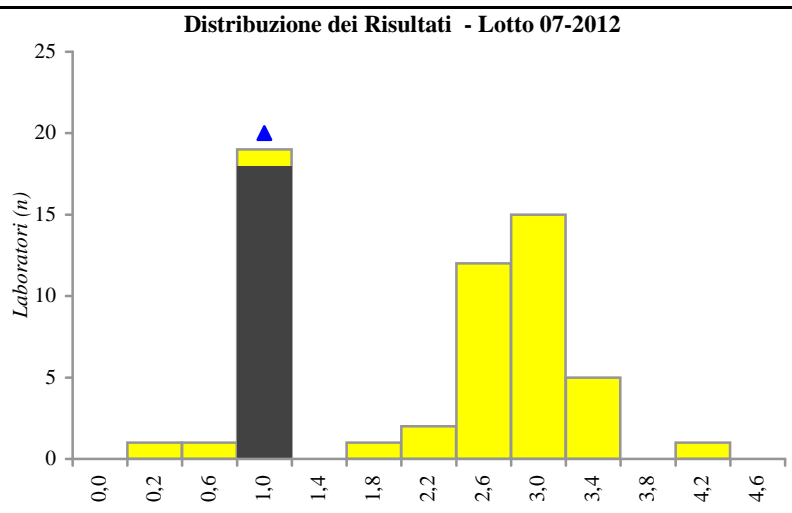
Unità di misura: kU/L (WHO 2nd IRP 75/502)

Esercizio 4 - Anno: 2012

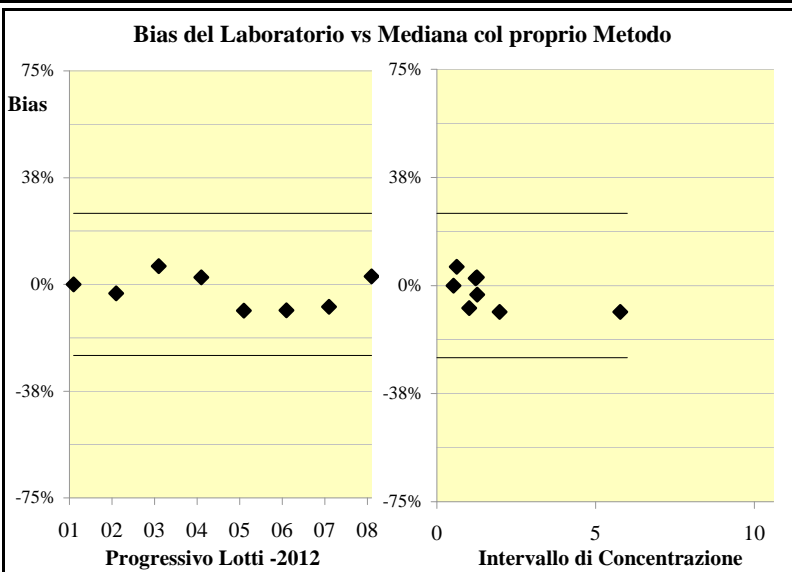
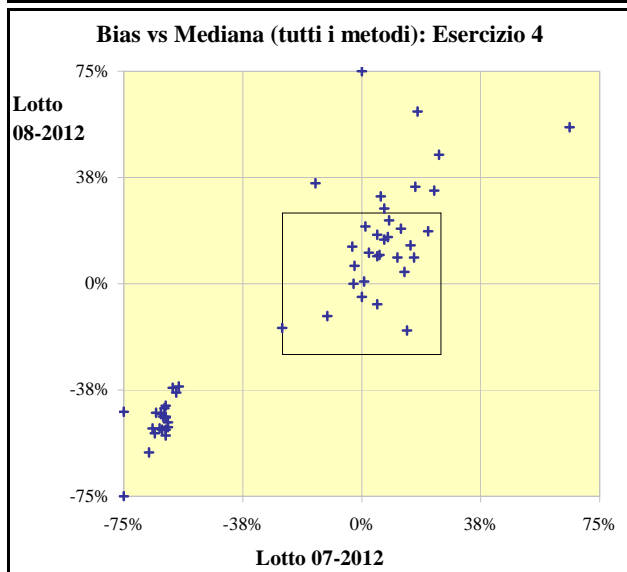
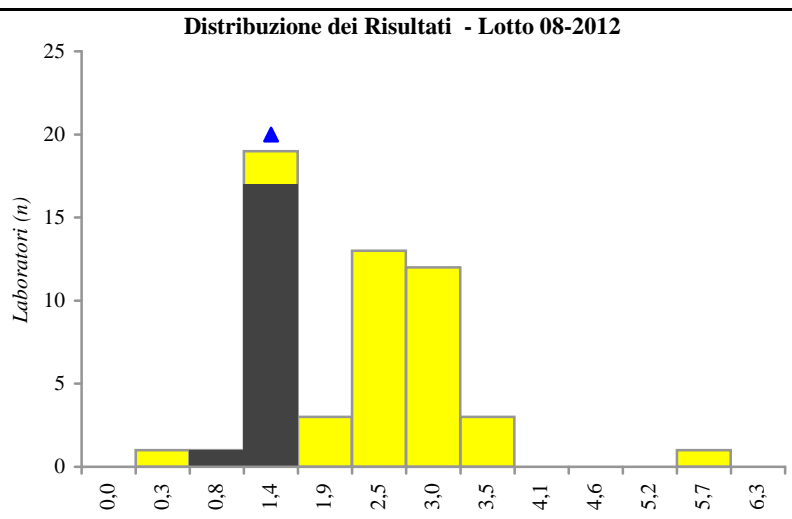
Numero di Sistemi: 4

Dr. L. Leone		
Lab. Analisi Dr. Pignatelli		
Lecce	(LE)	Cod. VEQ: 033
Phadia ImmunoCAP		

Lotto 07-2012		
Indici statistici	Proprio metodo	Tutti i metodi
Totale Risultati	18	57
Mediana	1,02	2,67
Media	1,01	2,19
CV	4%	54%
Limite inferiore	0,88	0,40
Q1 (25°percentile)	0,98	1,02
Q3 (75°percentile)	1,04	2,97
Limite superiore	1,13	4,42
Risultato Lab	0,94	
Bias vs Mediana	-8%	-65%
Scarto Z	-2,1	-1,2



Lotto 08-2012		
Indici statistici	Proprio metodo	Tutti i metodi
Totale Risultati	18	53
Mediana	1,26	2,37
Media	1,25	2,19
CV	9%	47%
Limite inferiore	0,96	0,40
Q1 (25°percentile)	1,16	1,28
Q3 (75°percentile)	1,32	2,78
Limite superiore	1,51	5,86
Risultato Lab	1,29	
Bias vs Mediana	3%	-46%
Scarto Z	0,3	-1,0



IgE anti-Erba Canina (G2)

Unità di misura: kU/L (WHO 2nd IRP 75/502)

Esercizio 4 - Anno: 2012

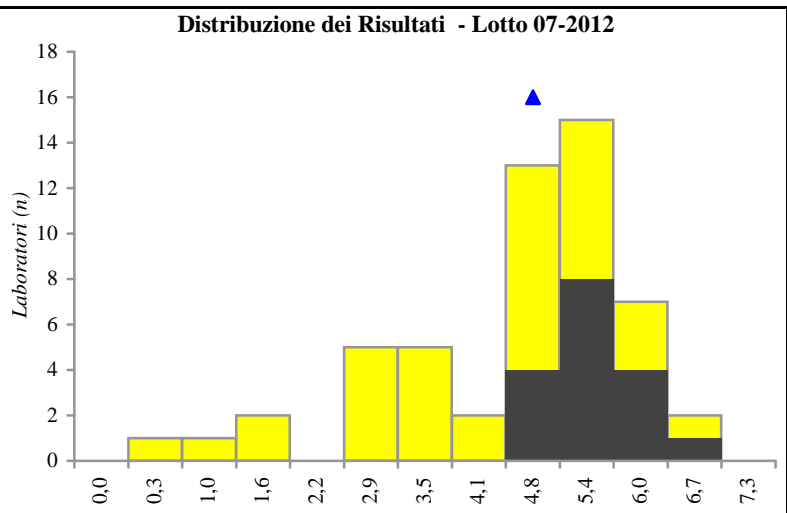
Numero di Sistemi: 4

Dr. L. Leone
Lab. Analisi Dr. Pignatelli

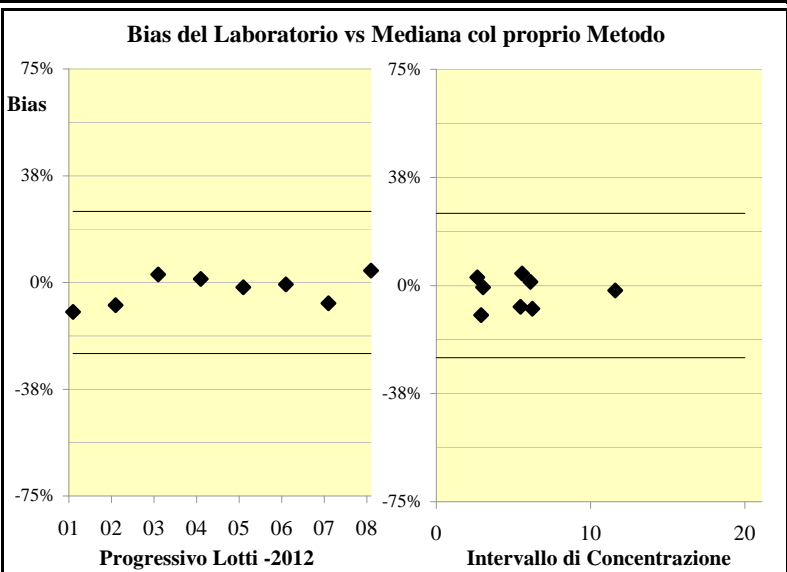
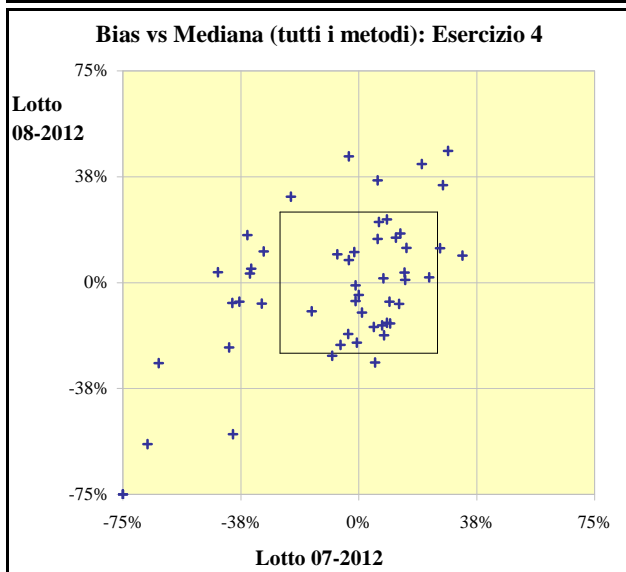
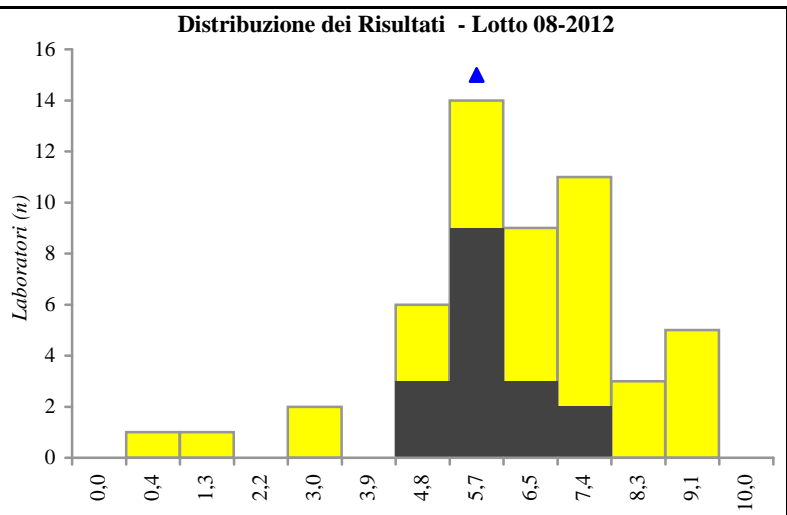
Lecce (LE) Cod. VEQ: 033

Phadia ImmunoCAP

Lotto 07-2012		
Indici statistici	Proprio metodo	Tutti i metodi
Totale Risultati	17	53
Mediana	5,45	5,00
Media	5,47	4,60
CV	7%	30%
Limite inferiore	4,58	0,30
Q1 (25°percentile)	5,24	3,49
Q3 (75°percentile)	5,73	5,49
Limite superiore	6,65	6,65
Risultato Lab	5,05	
Bias vs Mediana	-7%	1%
Scarto Z	-1,1	0,0



Lotto 08-2012		
Indici statistici	Proprio metodo	Tutti i metodi
Totale Risultati	17	52
Mediana	5,56	6,48
Media	5,83	6,29
CV	17%	20%
Limite inferiore	4,65	0,80
Q1 (25°percentile)	5,30	5,49
Q3 (75°percentile)	6,54	7,27
Limite superiore	7,27	9,50
Risultato Lab	5,79	
Bias vs Mediana	4%	-11%
Scarto Z	0,3	-0,5



IgE anti-Logliarello (G5)

Unità di misura: kU/L (WHO 2nd IRP 75/502)

Esercizio 4 - Anno: 2012

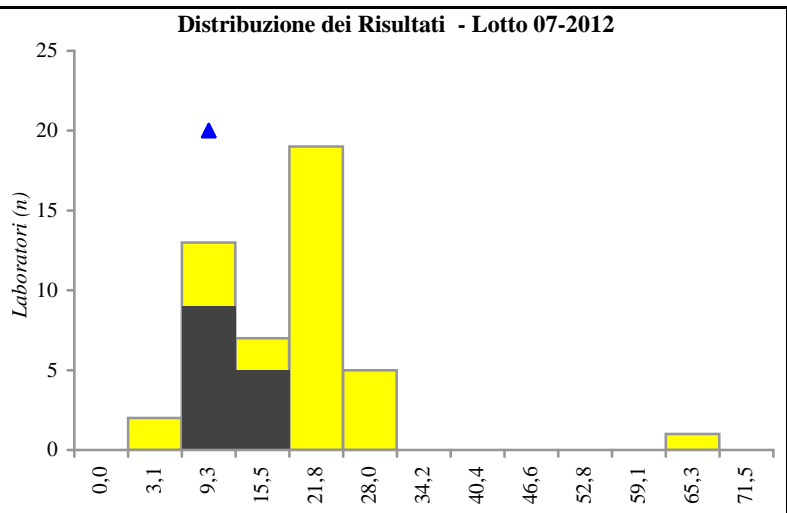
Numero di Sistemi: 4

Dr. L. Leone
Lab. Analisi Dr. Pignatelli

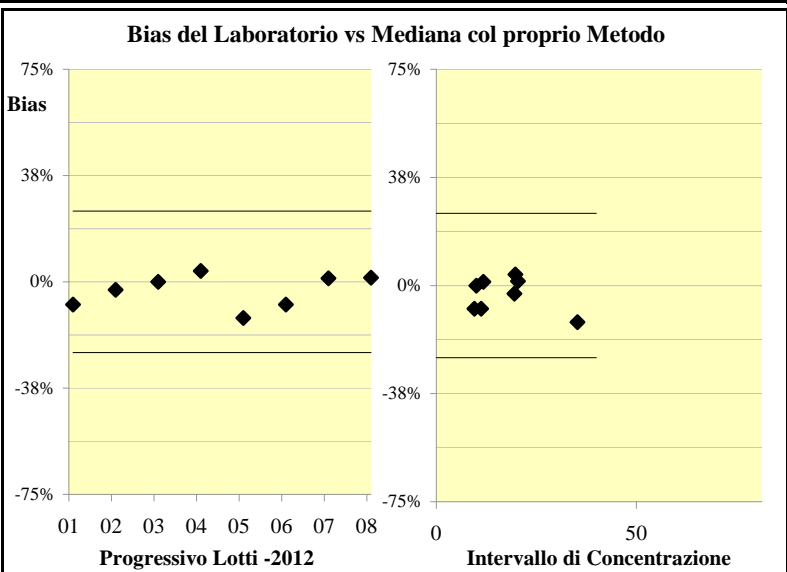
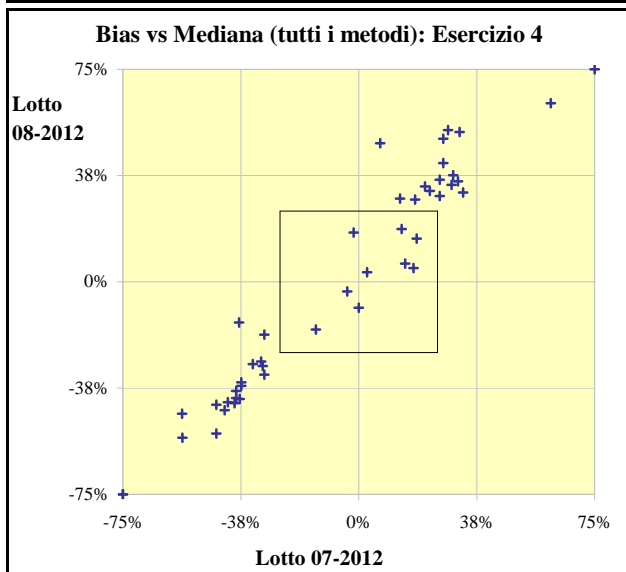
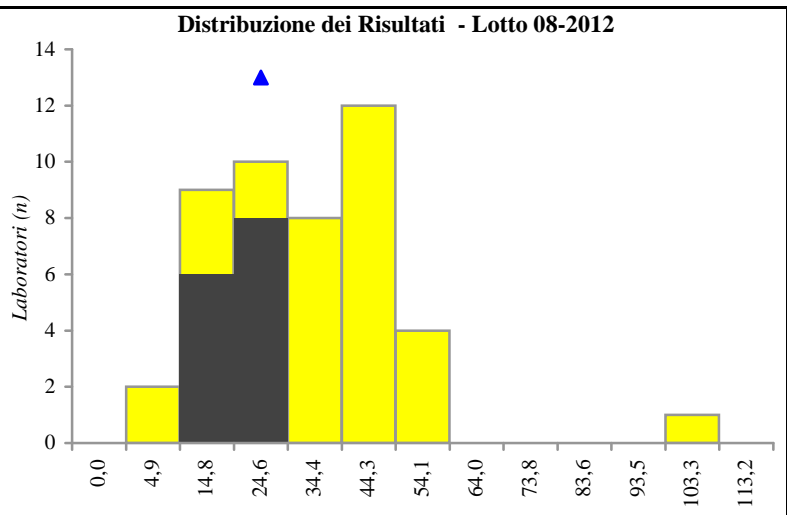
Lecce (LE) Cod. VEQ: 033

Phadia ImmunoCAP

Lotto 07-2012		
Indici statistici	Proprio metodo	Tutti i metodi
Totale Risultati	14	47
Mediana	11,75	19,00
Media	12,15	18,44
CV	12%	47%
Limite inferiore	10,40	0,60
Q1 (25°percentile)	11,20	11,79
Q3 (75°percentile)	13,05	23,90
Limite superiore	16,40	62,77
Risultato Lab	11,90	
Bias vs Mediana	1%	-37%
Scarto Z	0,1	-0,8



Lotto 08-2012		
Indici statistici	Proprio metodo	Tutti i metodi
Totale Risultati	14	46
Mediana	20,40	32,70
Media	20,88	32,88
CV	15%	53%
Limite inferiore	15,20	1,60
Q1 (25°percentile)	18,73	20,25
Q3 (75°percentile)	22,75	43,58
Limite superiore	27,20	100,00
Risultato Lab	20,70	
Bias vs Mediana	1%	-37%
Scarto Z	0,1	-0,7



IgE anti-Alternaria t. (M6)

Unità di misura: kU/L (WHO 2nd IRP 75/502)

Esercizio 4 - Anno: 2012

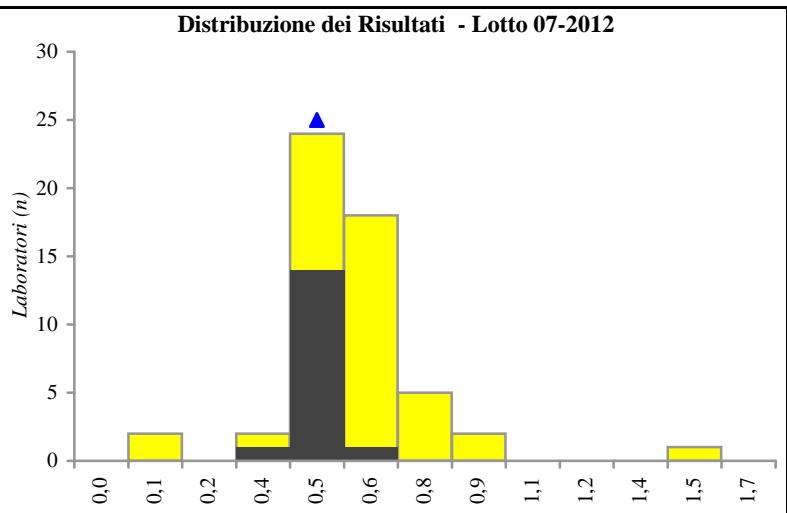
Numero di Sistemi: 4

Dr. L. Leone
Lab. Analisi Dr. Pignatelli

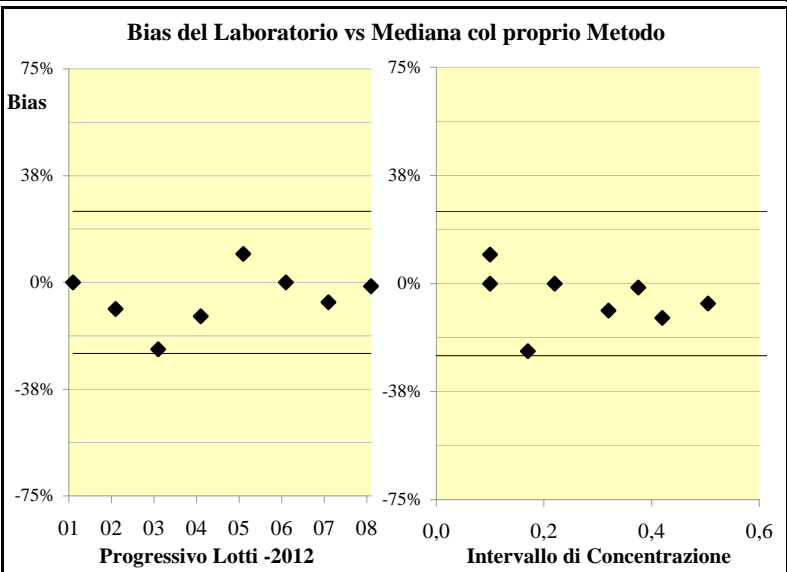
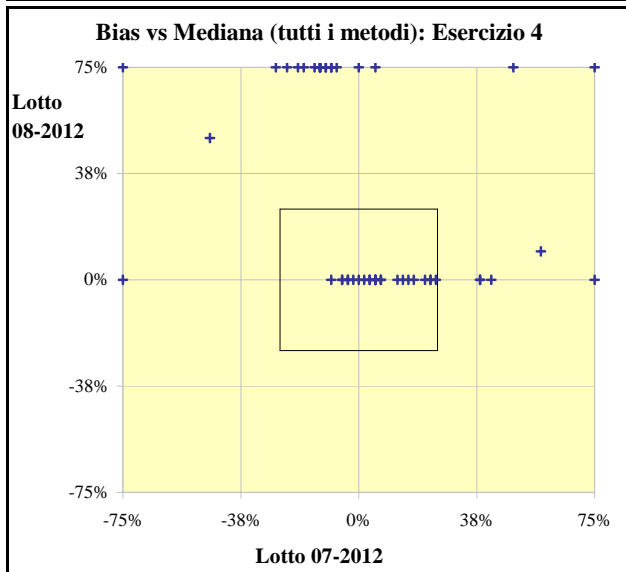
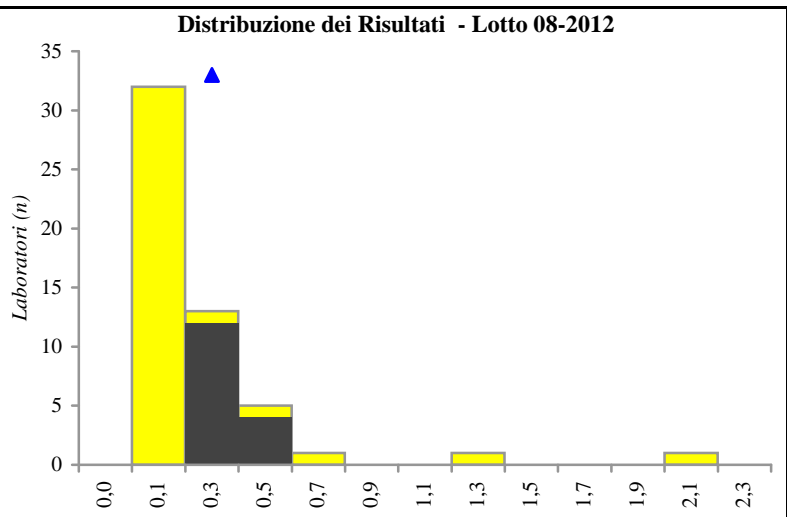
Lecce (LE) Cod. VEQ: 033

Phadia ImmunoCAP

Lotto 07-2012		
Indici statistici	Proprio metodo	Tutti i metodi
Totale Risultati	16	54
Mediana	0,51	0,57
Media	0,51	0,59
CV	3%	20%
Limite inferiore	0,42	0,10
Q1 (25°percentile)	0,50	0,50
Q3 (75°percentile)	0,52	0,66
Limite superiore	0,60	1,54
Risultato Lab	0,47	
Bias vs Mediana	-7%	-18%
Scarto Z	-2,1	-0,9



Lotto 08-2012		
Indici statistici	Proprio metodo	Tutti i metodi
Totale Risultati	16	53
Mediana	0,38	0,10
Media	0,36	0,26
CV	15%	178%
Limite inferiore	0,24	0,10
Q1 (25°percentile)	0,33	0,10
Q3 (75°percentile)	0,40	0,34
Limite superiore	0,46	2,11
Risultato Lab	0,37	
Bias vs Mediana	-1%	270%
Scarto Z	-0,1	1,5



IgE anti-Betulla (T3)

Unità di misura: kU/L (WHO 2nd IRP 75/502)

Esercizio 4 - Anno: 2012

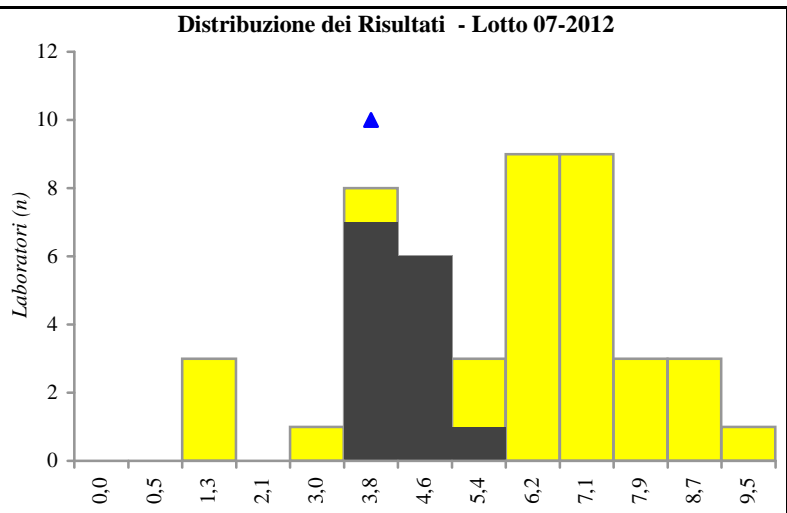
Numero di Sistemi: 5

Dr. L. Leone
Lab. Analisi Dr. Pignatelli

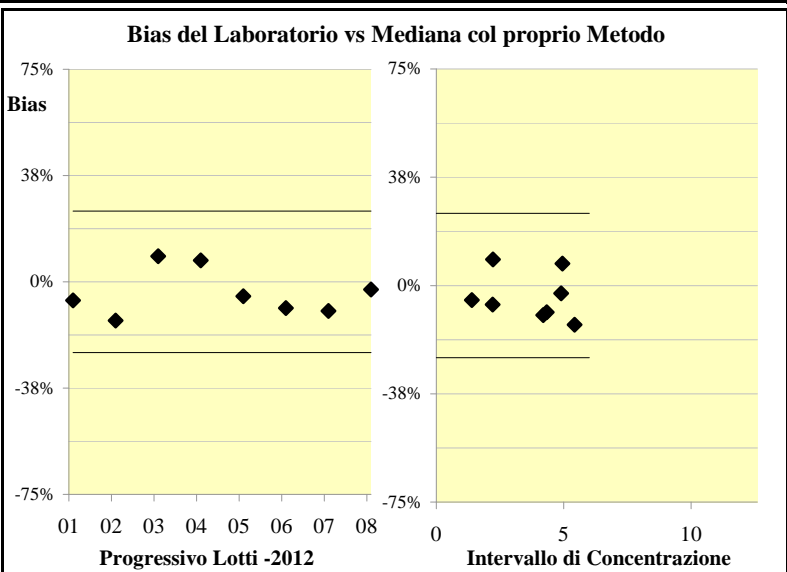
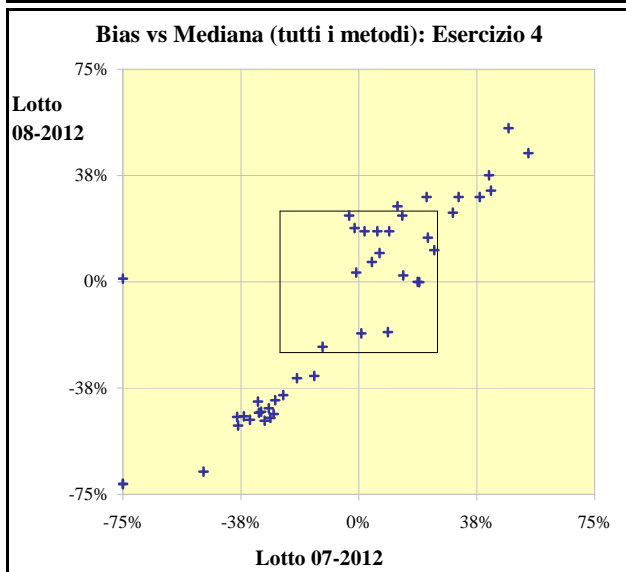
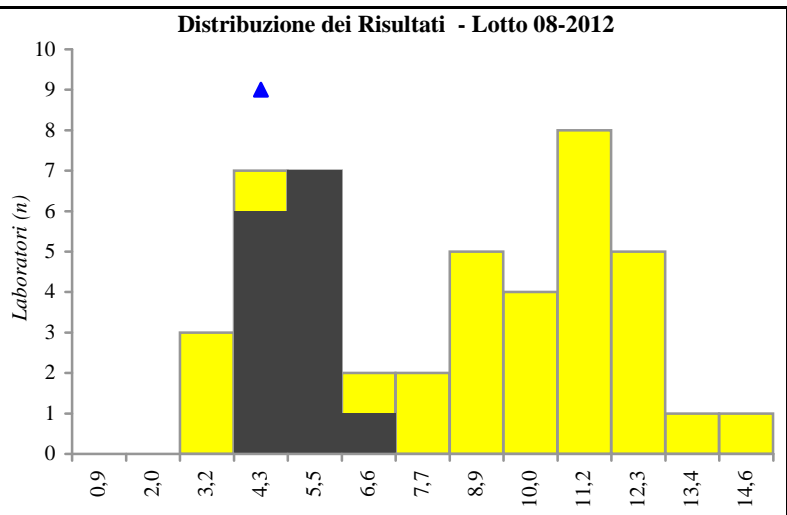
Lecce (LE) Cod. VEQ: 033

Phadia ImmunoCAP

Lotto 07-2012		
Indici statistici	Proprio metodo	Tutti i metodi
Totale Risultati	14	46
Mediana	4,19	5,92
Media	4,22	5,59
CV	6%	36%
Limite inferiore	3,63	0,90
Q1 (25°percentile)	4,03	4,17
Q3 (75°percentile)	4,34	7,05
Limite superiore	5,08	9,11
Risultato Lab	3,76	
Bias vs Mediana	-10%	-36%
Scarto Z	-1,8	-1,0



Lotto 08-2012		
Indici statistici	Proprio metodo	Tutti i metodi
Totale Risultati	14	45
Mediana	4,91	9,08
Media	5,09	8,16
CV	8%	48%
Limite inferiore	4,63	2,60
Q1 (25°percentile)	4,76	4,92
Q3 (75°percentile)	5,28	10,80
Limite superiore	6,06	14,00
Risultato Lab	4,77	
Bias vs Mediana	-3%	-47%
Scarto Z	-0,6	-2,0



IgE anti-Nocciolo (T4)

Unità di misura: kU/L (WHO 2nd IRP 75/502)

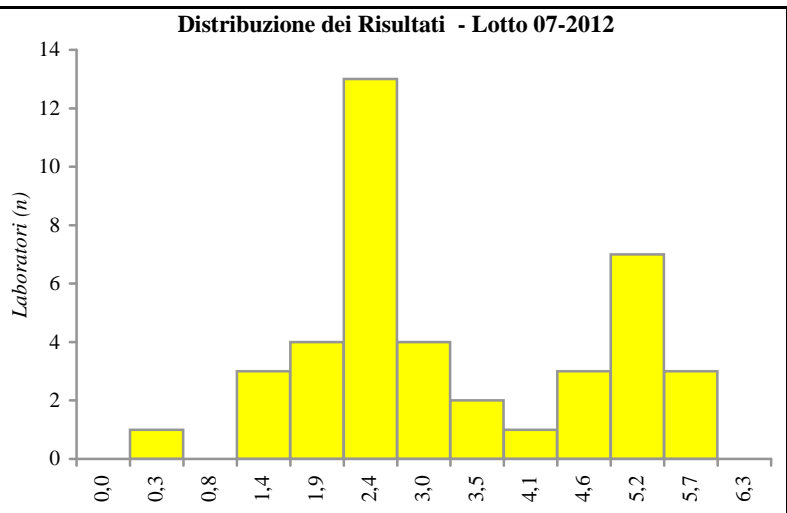
Esercizio 4 - Anno: 2012

Numero di Sistemi: 3

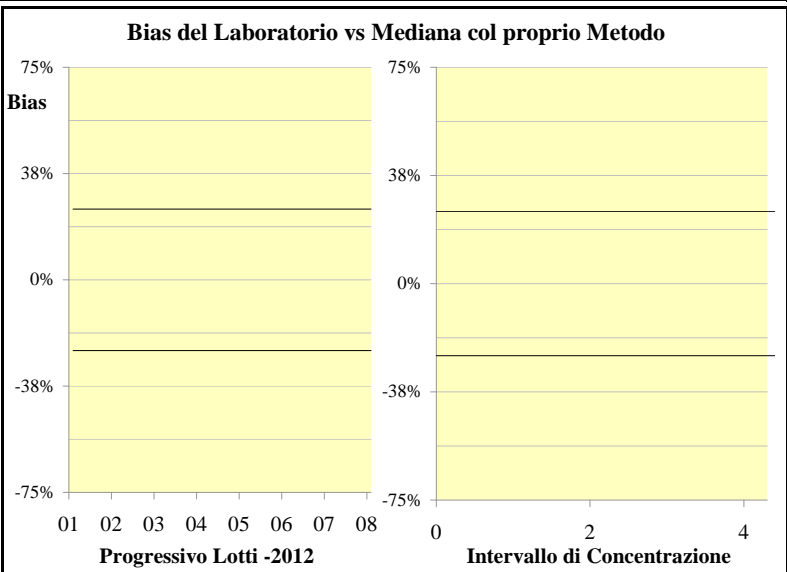
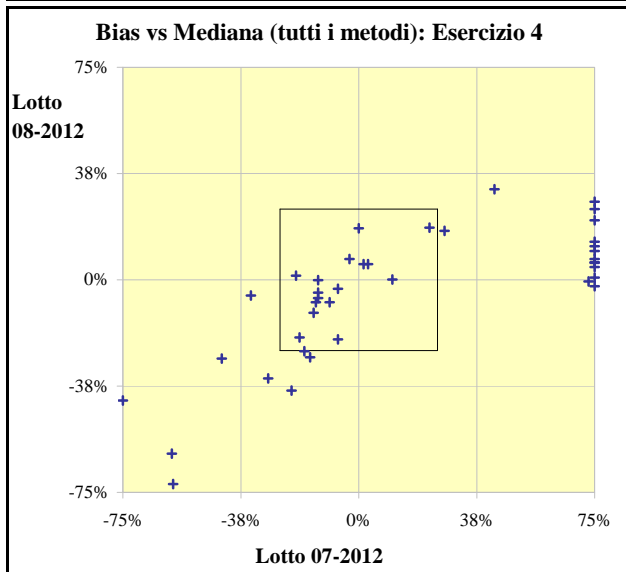
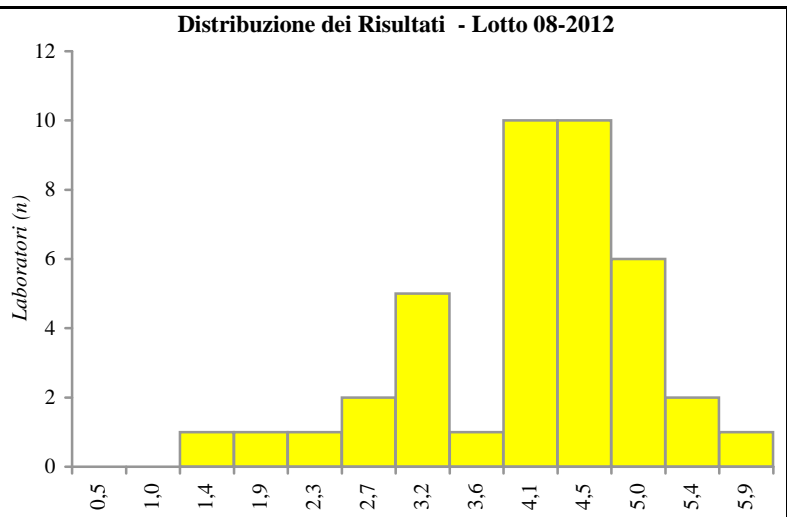
Dr. L. Leone
Lab. Analisi Dr. Pignatelli

Lecce (LE) Cod. VEQ: 033

Lotto 07-2012		
Indici statistici	Proprio metodo	Tutti i metodi
Totale Risultati	-	41
Mediana	-	2,71
Media	-	3,23
CV	-	71%
Limite inferiore	-	0,24
Q1 (25°percentile)	-	2,29
Q3 (75°percentile)	-	4,88
Limite superiore	-	5,68
Risultato Lab	risultato non pervenuto	
Bias vs Mediana	n.c.	n.c.
Scarto Z	n.c.	n.c.



Lotto 08-2012		
Indici statistici	Proprio metodo	Tutti i metodi
Totale Risultati	-	40
Mediana	-	4,27
Media	-	4,07
CV	-	16%
Limite inferiore	-	1,19
Q1 (25°percentile)	-	3,68
Q3 (75°percentile)	-	4,61
Limite superiore	-	5,63
Risultato Lab	risultato non pervenuto	
Bias vs Mediana	n.c.	n.c.
Scarto Z	n.c.	n.c.



IgE anti-Ulivo (T9)

Unità di misura: kU/L (WHO 2nd IRP 75/502)

Esercizio 4 - Anno: 2012

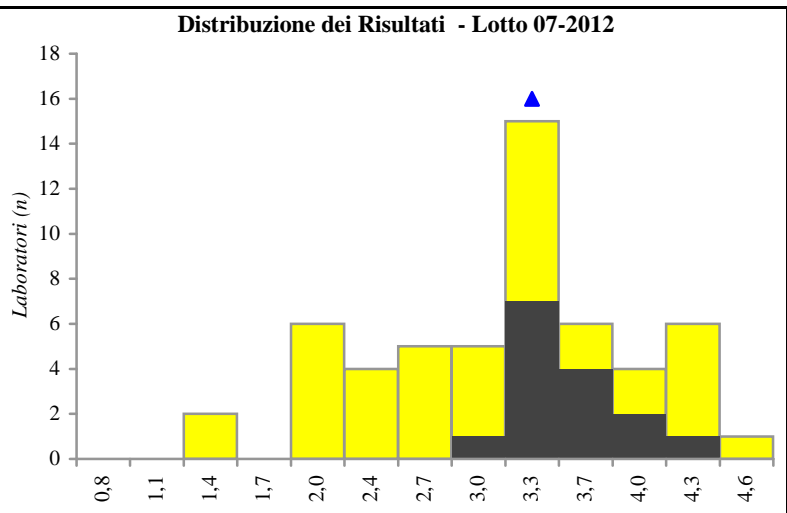
Numero di Sistemi: 3

Dr. L. Leone
Lab. Analisi Dr. Pignatelli

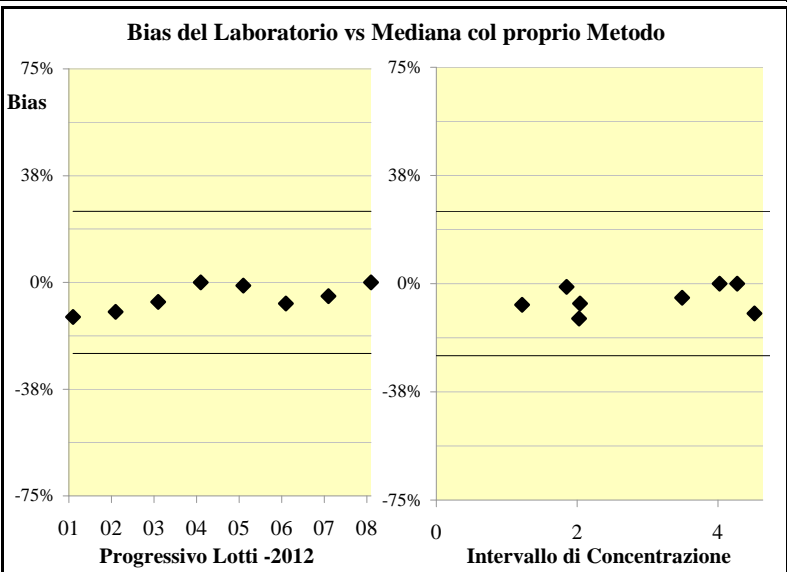
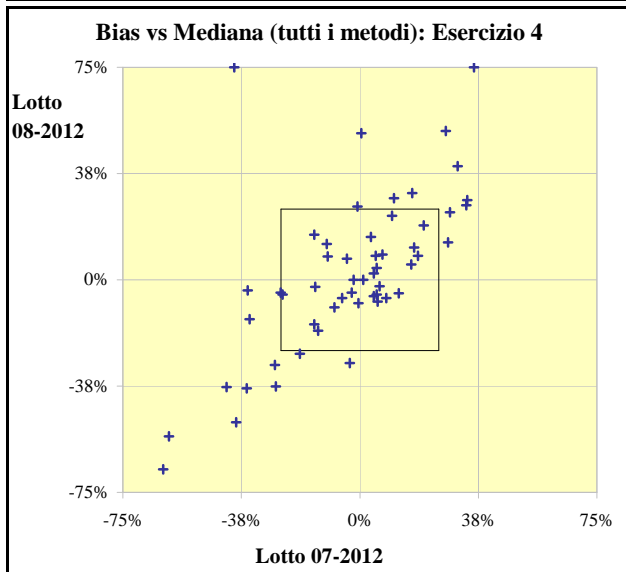
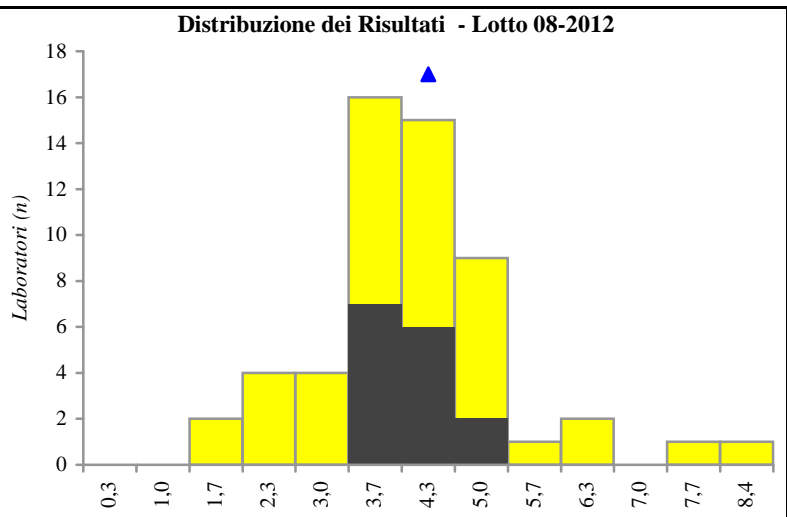
Lecce (LE) Cod. VEQ: 033

Phadia ImmunoCAP

Lotto 07-2012		
Indici statistici	Proprio metodo	Tutti i metodi
Totale Risultati	15	54
Mediana	3,49	3,29
Media	3,58	3,18
CV	7%	19%
Limite inferiore	3,02	1,24
Q1 (25°percentile)	3,43	2,81
Q3 (75°percentile)	3,76	3,64
Limite superiore	4,40	4,47
Risultato Lab	3,32	
Bias vs Mediana	-5%	1%
Scarto Z	-0,7	0,1



Lotto 08-2012		
Indici statistici	Proprio metodo	Tutti i metodi
Totale Risultati	15	55
Mediana	4,02	4,02
Media	4,12	4,16
CV	10%	19%
Limite inferiore	3,63	1,33
Q1 (25°percentile)	3,78	3,70
Q3 (75°percentile)	4,30	4,73
Limite superiore	5,15	8,02
Risultato Lab	4,02	
Bias vs Mediana	0%	0%
Scarto Z	0,0	0,0



IgE anti-Lanciuola (W9)

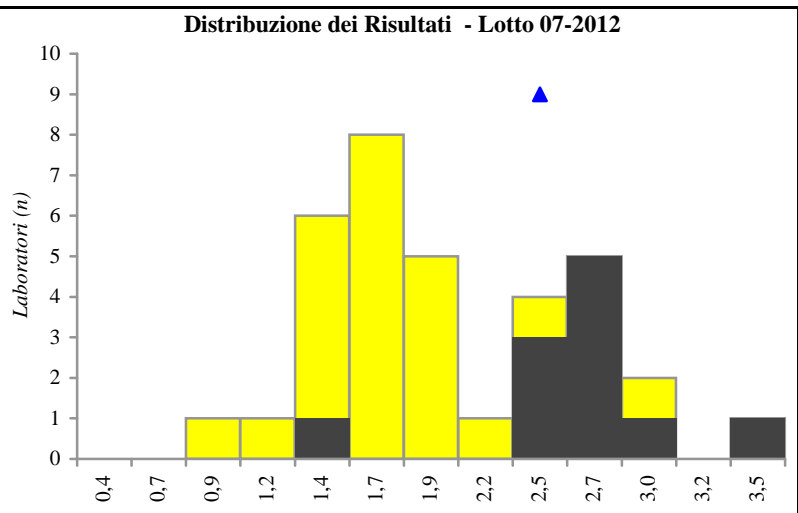
Unità di misura: kU/L (WHO 2nd IRP 75/502)

Esercizio 4 - Anno: 2012

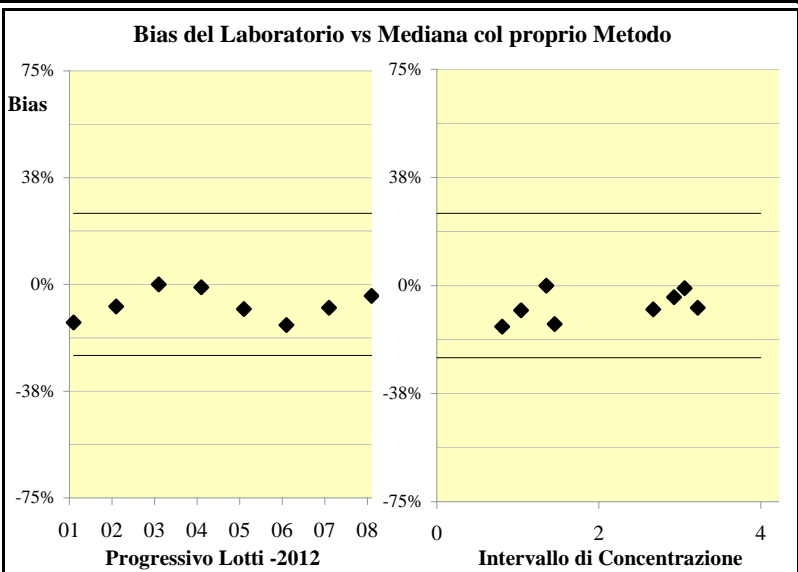
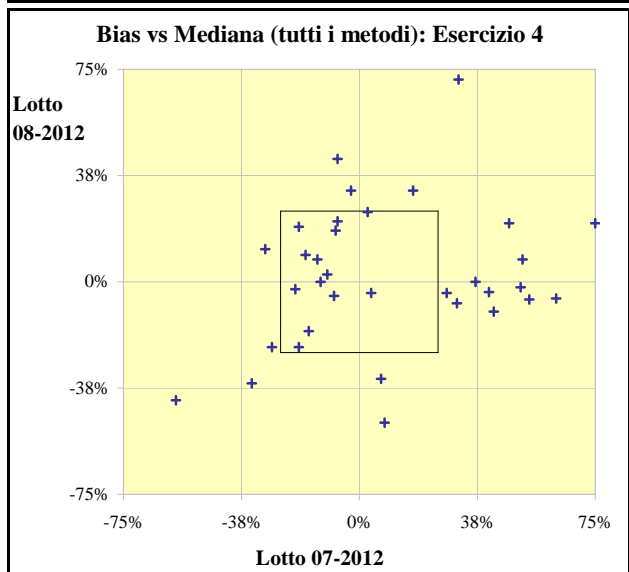
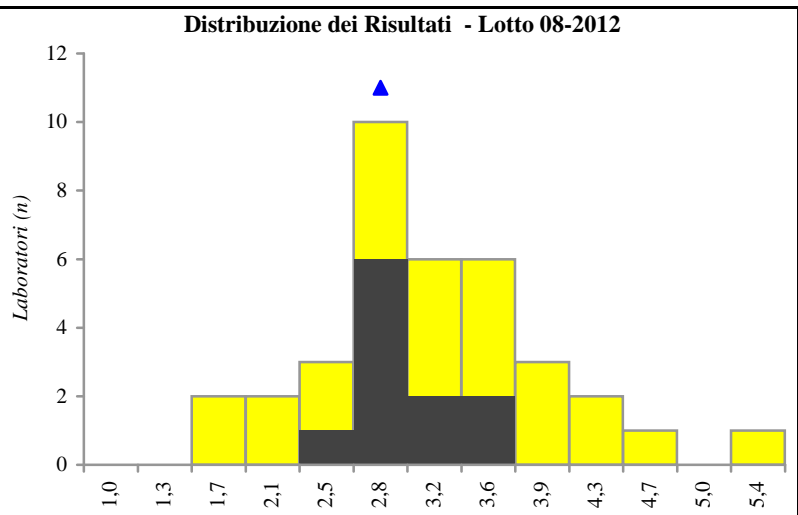
Numero di Sistemi: 2

Dr. L. Leone
Lab. Analisi Dr. Pignatelli
 Lecce (LE) Cod. VEQ: 033
Phadia ImmunoCAP

Lotto 07-2012		
Indici statistici	Proprio metodo	Tutti i metodi
Totale Risultati	11	34
Mediana	2,67	1,87
Media	2,64	2,03
CV	9%	38%
Limite inferiore	1,51	0,78
Q1 (25°percentile)	2,51	1,58
Q3 (75°percentile)	2,84	2,54
Limite superiore	3,36	3,36
Risultato Lab	2,45	
Bias vs Mediana	-8%	31%
Scarto Z	-0,9	0,8



Lotto 08-2012		
Indici statistici	Proprio metodo	Tutti i metodi
Totale Risultati	11	36
Mediana	2,93	3,04
Media	3,02	3,18
CV	8%	20%
Limite inferiore	2,34	1,53
Q1 (25°percentile)	2,84	2,84
Q3 (75°percentile)	3,16	3,67
Limite superiore	3,67	5,21
Risultato Lab	2,81	
Bias vs Mediana	-4%	-8%
Scarto Z	-0,5	-0,4



IgE anti-Parietaria o. (W19)

Unità di misura: kU/L (WHO 2nd IRP 75/502)

Esercizio 4 - Anno: 2012

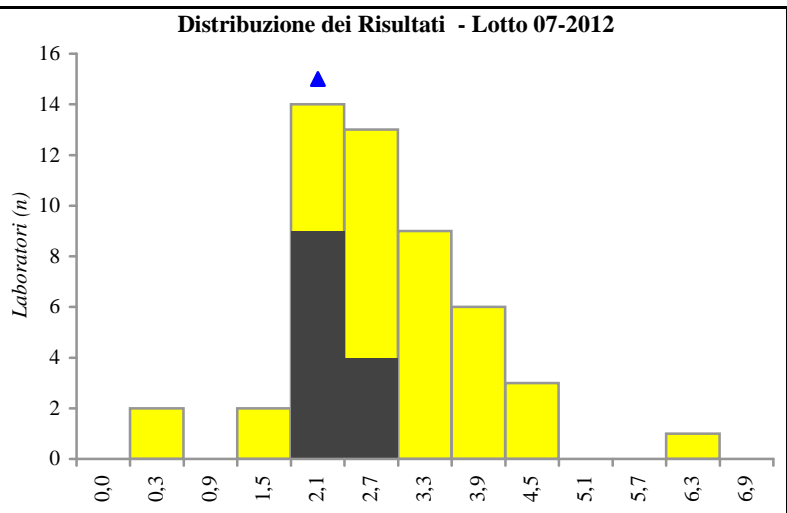
Numero di Sistemi: 4

Dr. L. Leone
Lab. Analisi Dr. Pignatelli

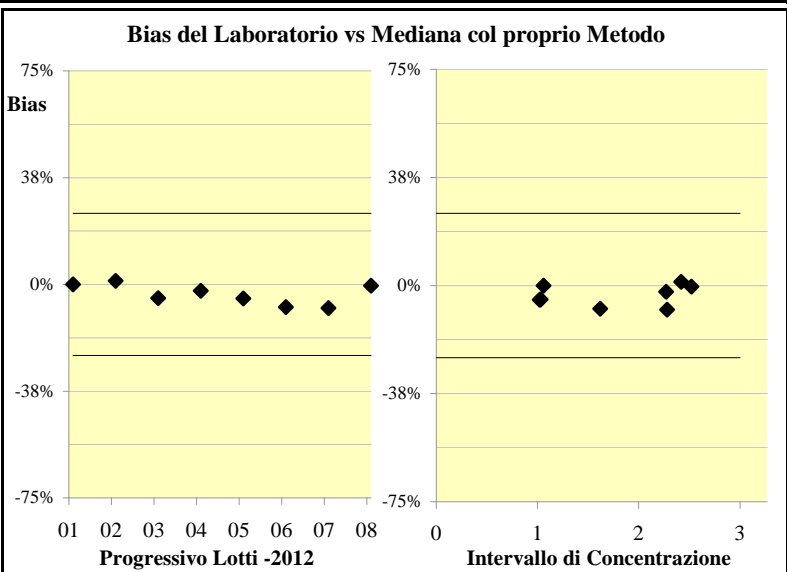
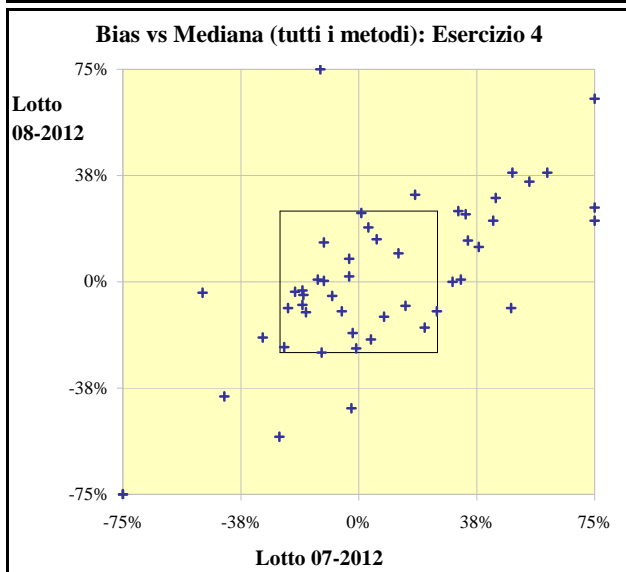
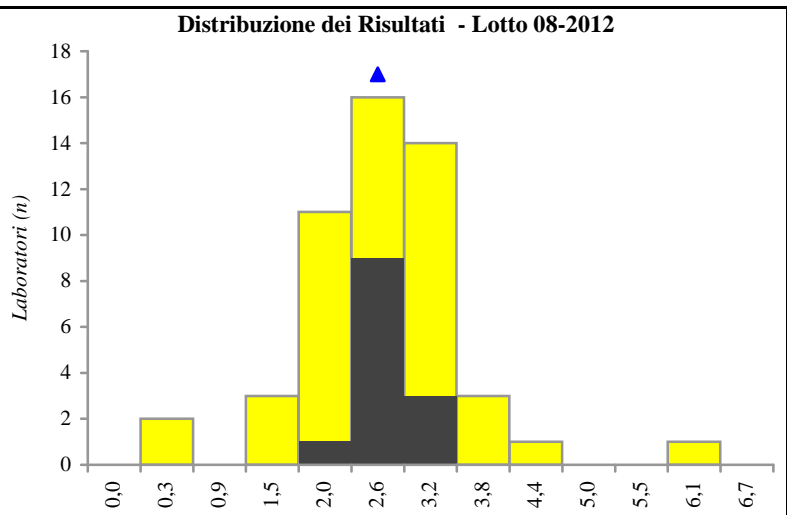
Lecce (LE) Cod. VEQ: 033

Phadia ImmunoCAP

Lotto 07-2012		
Indici statistici	Proprio metodo	Tutti i metodi
Totale Risultati	13	50
Mediana	2,28	2,62
Media	2,28	2,81
CV	8%	36%
Limite inferiore	1,82	0,20
Q1 (25°percentile)	2,15	2,21
Q3 (75°percentile)	2,40	3,47
Limite superiore	2,70	6,17
Risultato Lab	2,09	
Bias vs Mediana	-8%	-20%
Scarto Z	-1,0	-0,6



Lotto 08-2012		
Indici statistici	Proprio metodo	Tutti i metodi
Totale Risultati	13	51
Mediana	2,52	2,60
Media	2,63	2,65
CV	10%	25%
Limite inferiore	2,09	0,30
Q1 (25°percentile)	2,47	2,30
Q3 (75°percentile)	2,81	3,16
Limite superiore	3,23	6,13
Risultato Lab	2,51	
Bias vs Mediana	0%	-3%
Scarto Z	-0,0	-0,1



IgE anti-Arachide (F13)

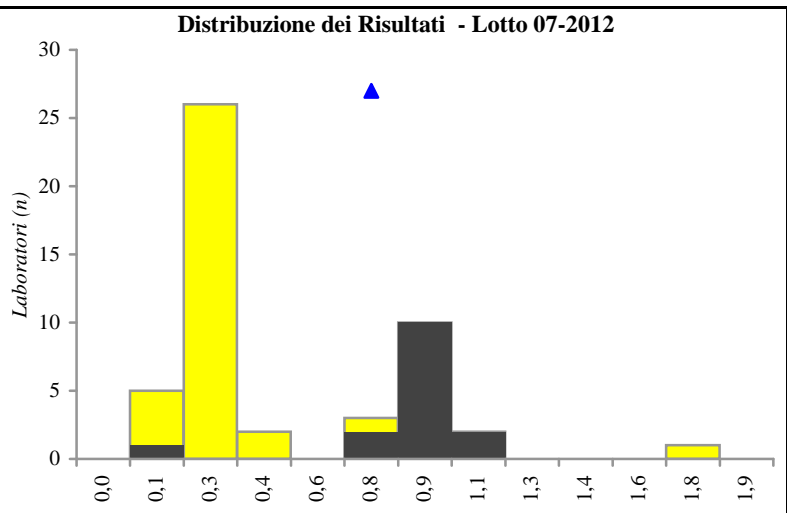
Unità di misura: kU/L (WHO 2nd IRP 75/502)

Esercizio 4 - Anno: 2012

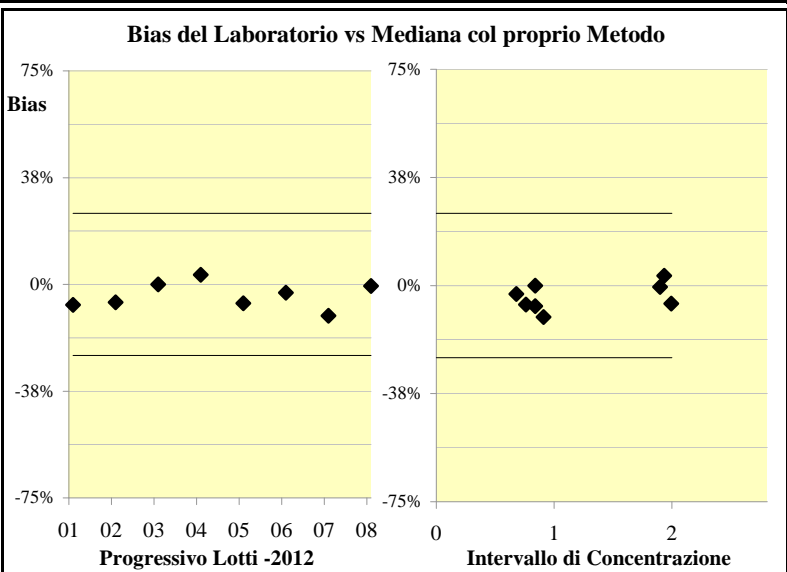
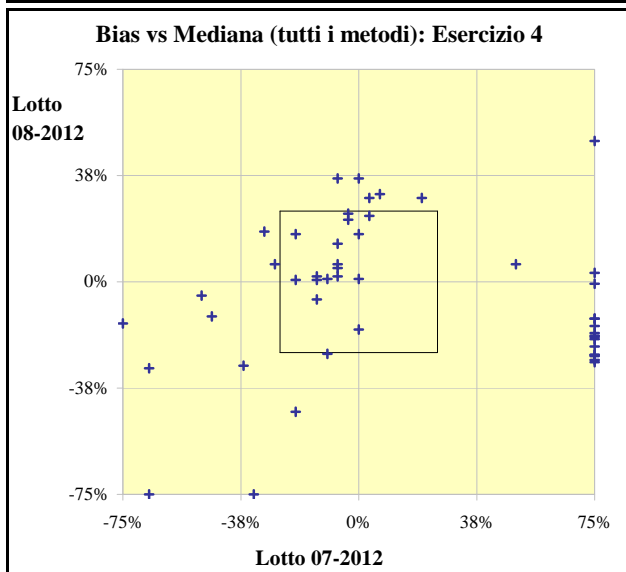
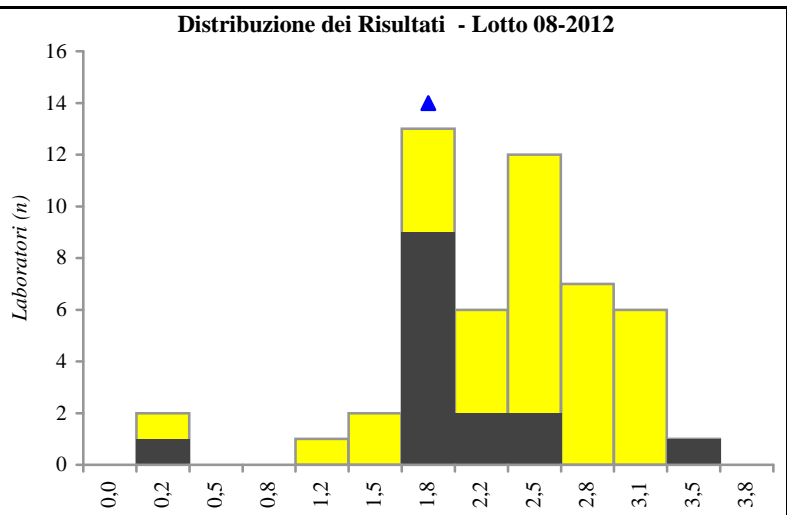
Numero di Sistemi: 4

Dr. L. Leone
Lab. Analisi Dr. Pignatelli
 Lecce (LE) Cod. VEQ: 033
Phadia ImmunoCAP

Lotto 07-2012		
Indici statistici	Proprio metodo	Tutti i metodi
Totale Risultati	15	49
Mediana	0,91	0,30
Media	0,88	0,49
CV	10%	143%
Limite inferiore	0,10	0,00
Q1 (25°percentile)	0,86	0,26
Q3 (75°percentile)	0,98	0,84
Limite superiore	1,13	1,68
Risultato Lab	0,81	
Bias vs Mediana	-11%	170%
Scarto Z	-1,1	1,2



Lotto 08-2012		
Indici statistici	Proprio metodo	Tutti i metodi
Totale Risultati	15	50
Mediana	1,90	2,35
Media	1,94	2,24
CV	10%	27%
Limite inferiore	0,23	0,20
Q1 (25°percentile)	1,78	1,88
Q3 (75°percentile)	2,04	2,72
Limite superiore	3,51	3,51
Risultato Lab	1,89	
Bias vs Mediana	-1%	-19%
Scarto Z	-0,1	-0,7



IgE anti-Nocciola (F17)

Unità di misura: kU/L (WHO 2nd IRP 75/502)

Esercizio 4 - Anno: 2012

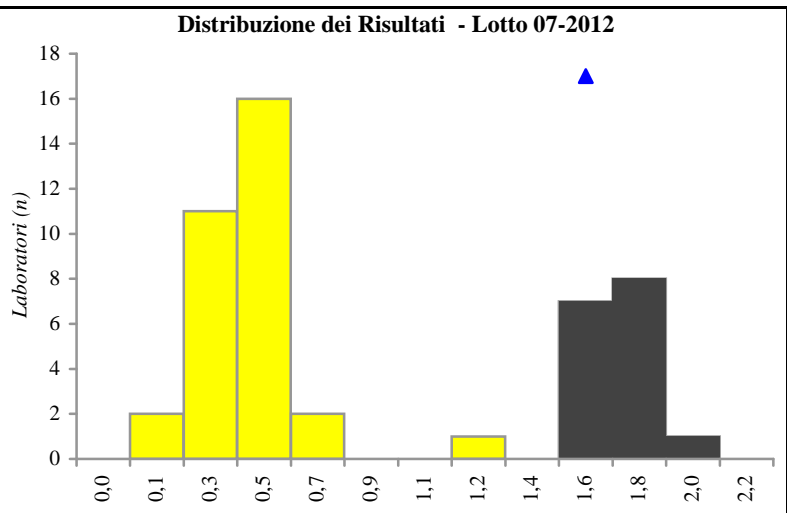
Numero di Sistemi: 4

Dr. L. Leone
Lab. Analisi Dr. Pignatelli

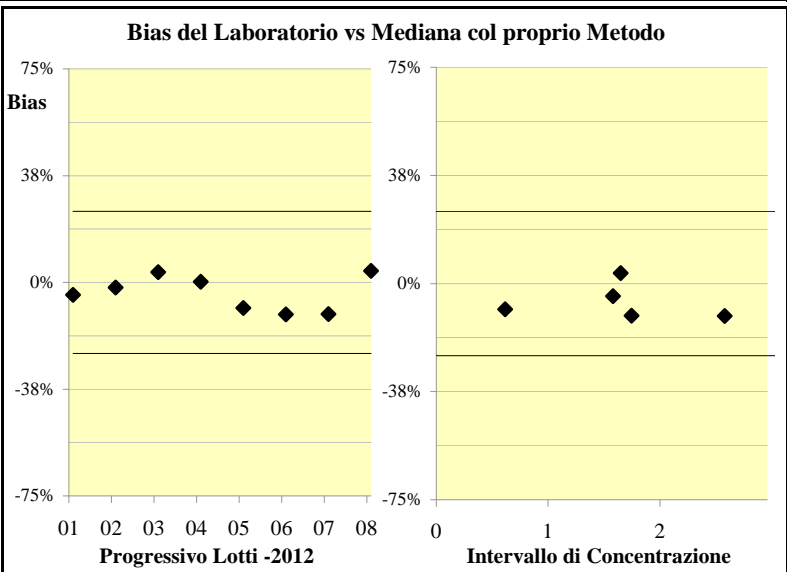
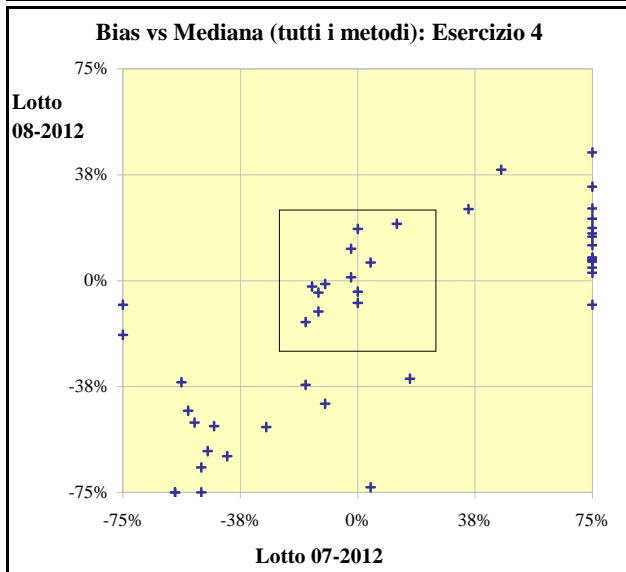
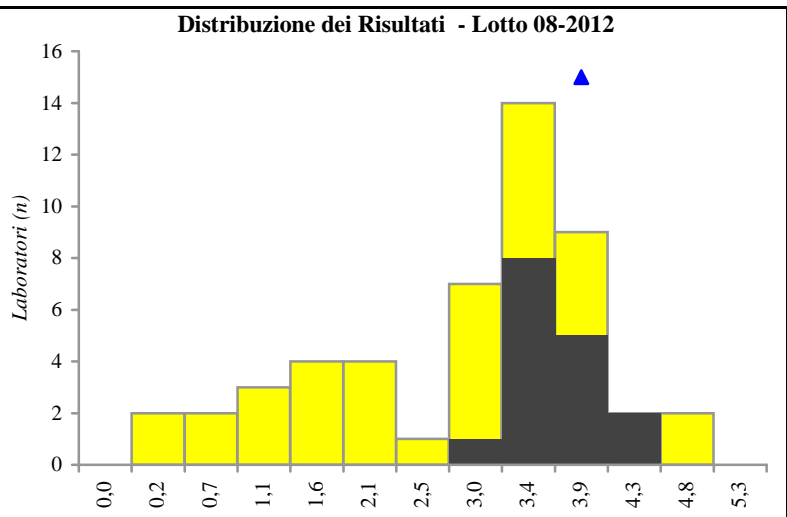
Lecce (LE) Cod. VEQ: 033

Phadia ImmunoCAP

Lotto 07-2012		
Indici statistici	Proprio metodo	Tutti i metodi
Totale Risultati	16	48
Mediana	1,75	0,48
Media	1,75	0,85
CV	8%	208%
Limite inferiore	1,54	0,00
Q1 (25°percentile)	1,67	0,33
Q3 (75°percentile)	1,85	1,67
Limite superiore	1,91	1,91
Risultato Lab	1,55	
Bias vs Mediana	-11%	223%
Scarto Z	-1,5	1,1



Lotto 08-2012		
Indici statistici	Proprio metodo	Tutti i metodi
Totale Risultati	16	50
Mediana	3,55	3,28
Media	3,66	2,91
CV	7%	36%
Limite inferiore	3,00	0,20
Q1 (25°percentile)	3,51	2,08
Q3 (75°percentile)	3,85	3,68
Limite superiore	4,37	4,77
Risultato Lab	3,69	
Bias vs Mediana	4%	13%
Scarto Z	0,6	0,3



IgE anti-Pomodoro (F25)

Unità di misura: kU/L (WHO 2nd IRP 75/502)

Esercizio 4 - Anno: 2012

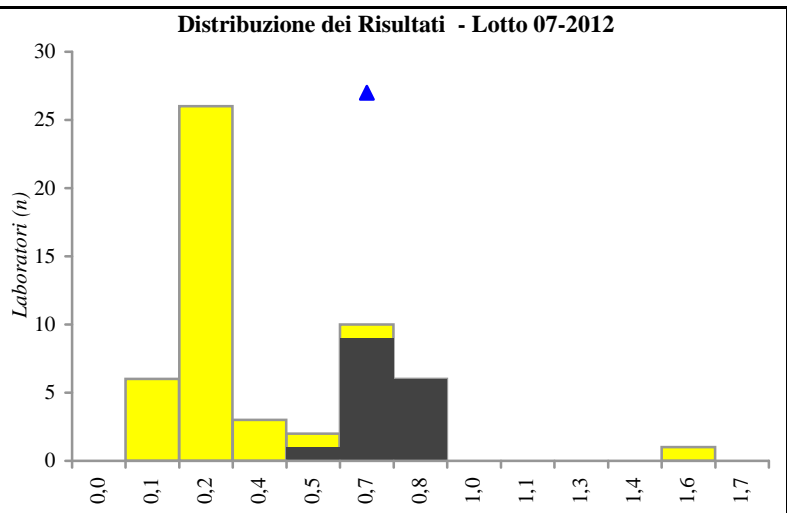
Numero di Sistemi: 5

Dr. L. Leone
Lab. Analisi Dr. Pignatelli

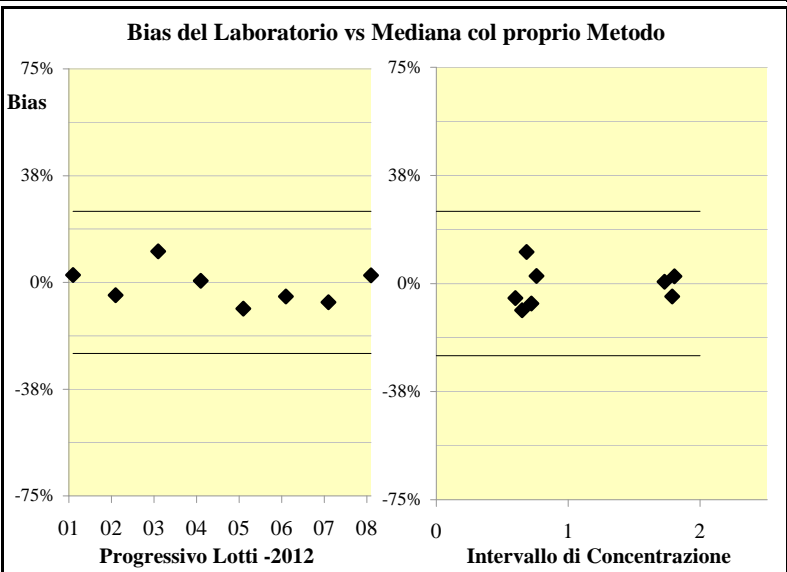
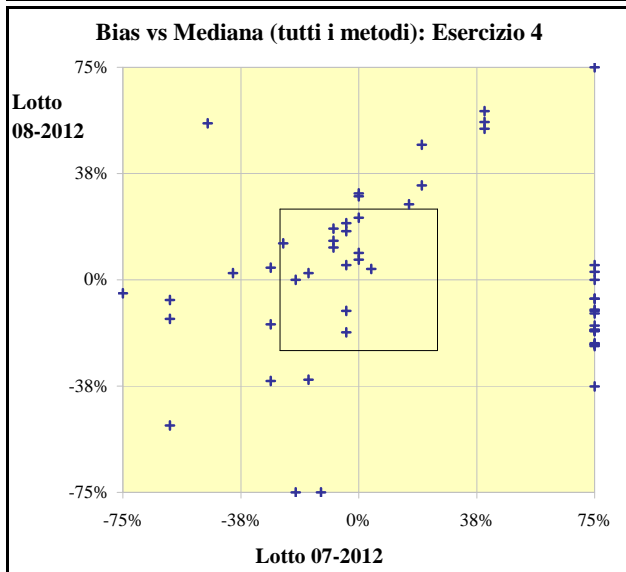
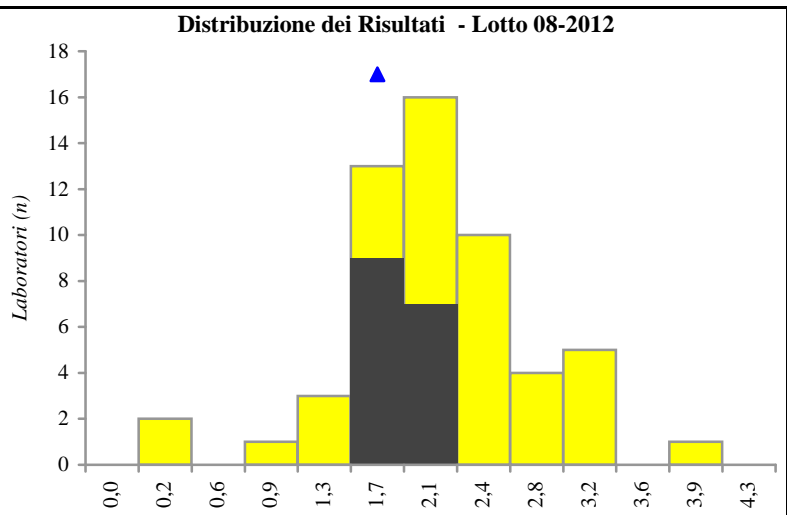
Lecce (LE) Cod. VEQ: 033

Phadia ImmunoCAP

Lotto 07-2012		
Indici statistici	Proprio metodo	Tutti i metodi
Totale Risultati	16	54
Mediana	0,72	0,25
Media	0,72	0,41
CV	9%	136%
Limite inferiore	0,58	0,00
Q1 (25°percentile)	0,69	0,21
Q3 (75°percentile)	0,78	0,67
Limite superiore	0,82	1,52
Risultato Lab	0,67	
Bias vs Mediana	-7%	168%
Scarto Z	-0,7	1,2



Lotto 08-2012		
Indici statistici	Proprio metodo	Tutti i metodi
Totale Risultati	16	55
Mediana	1,81	2,10
Media	1,84	2,11
CV	10%	26%
Limite inferiore	1,61	0,20
Q1 (25°percentile)	1,72	1,73
Q3 (75°percentile)	1,96	2,47
Limite superiore	2,21	3,94
Risultato Lab	1,85	
Bias vs Mediana	2%	-12%
Scarto Z	0,3	-0,5



IgE anti-Mela (F49)

Unità di misura: kU/L (WHO 2nd IRP 75/502)

Esercizio 4 - Anno: 2012

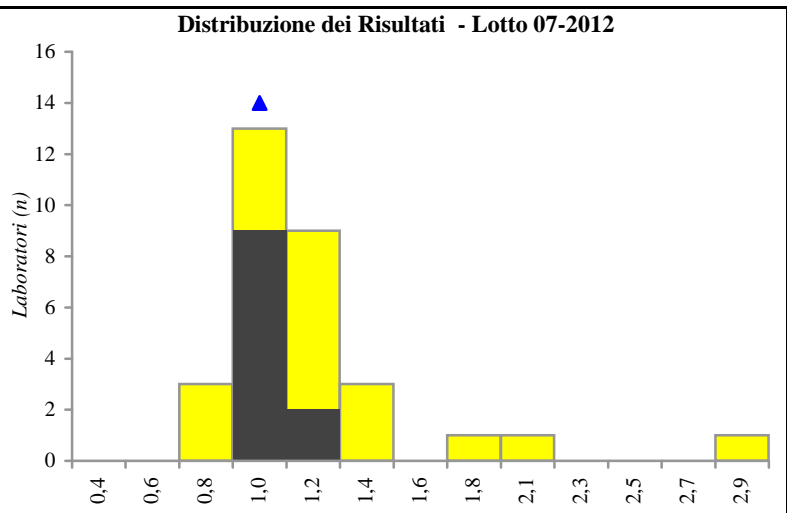
Numero di Sistemi: 3

Dr. L. Leone
Lab. Analisi Dr. Pignatelli

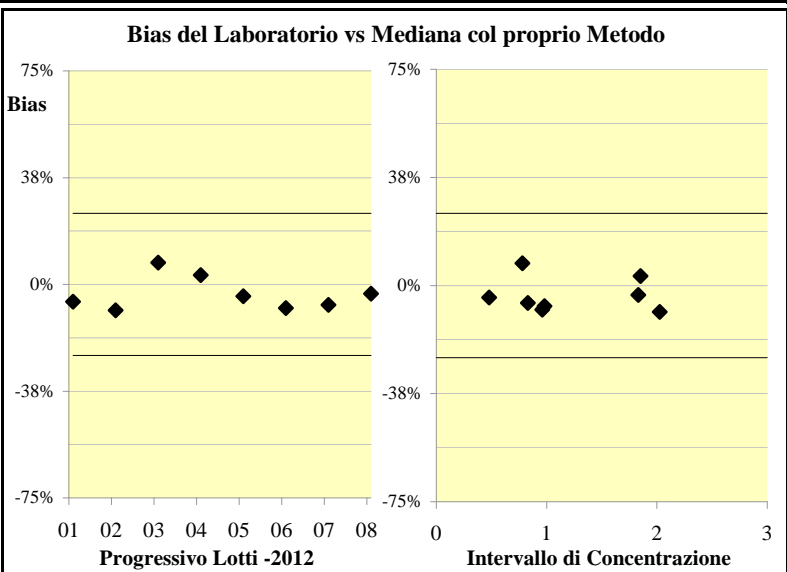
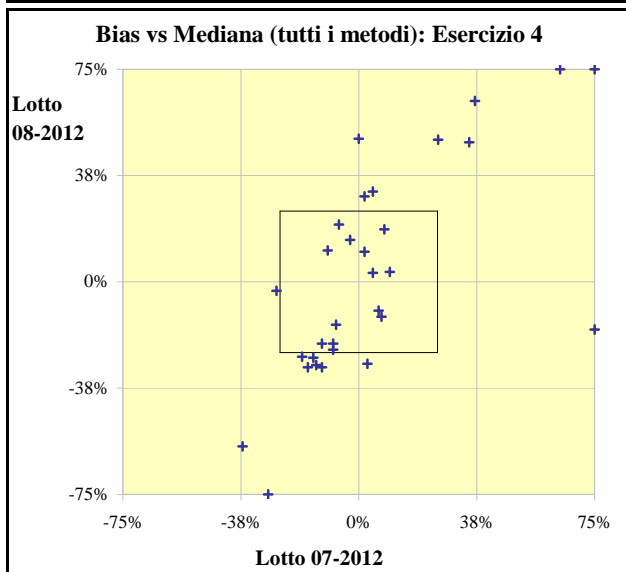
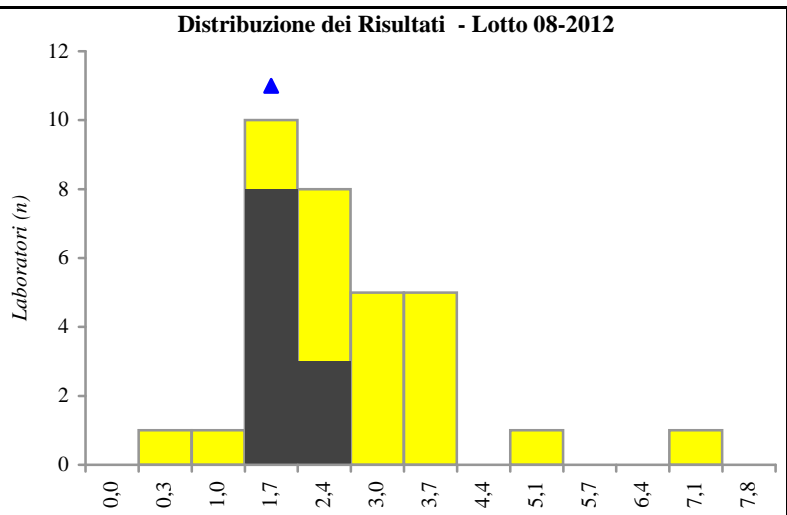
Lecce (LE) Cod. VEQ: **033**

Phadia ImmunoCAP

Lotto 07-2012		
Indici statistici	Proprio metodo	Tutti i metodi
Totale Risultati	11	31
Mediana	0,98	1,11
Media	1,01	1,19
CV	5%	14%
Limite inferiore	0,91	0,70
Q1 (25°percentile)	0,96	0,98
Q3 (75°percentile)	1,03	1,20
Limite superiore	1,19	2,79
Risultato Lab	0,91	
Bias vs Mediana	-7%	-18%
Scarto Z	-1,3	-1,3



Lotto 08-2012		
Indici statistici	Proprio metodo	Tutti i metodi
Totale Risultati	11	32
Mediana	1,83	2,41
Media	1,86	2,59
CV	9%	41%
Limite inferiore	1,68	0,23
Q1 (25°percentile)	1,73	1,82
Q3 (75°percentile)	1,96	3,14
Limite superiore	2,16	6,97
Risultato Lab	1,77	
Bias vs Mediana	-3%	-26%
Scarto Z	-0,4	-0,6



IgE totali

Unità di misura: IU/mL (WHO 2nd IRP 75/502)

Esercizio 4 - Anno: 2012

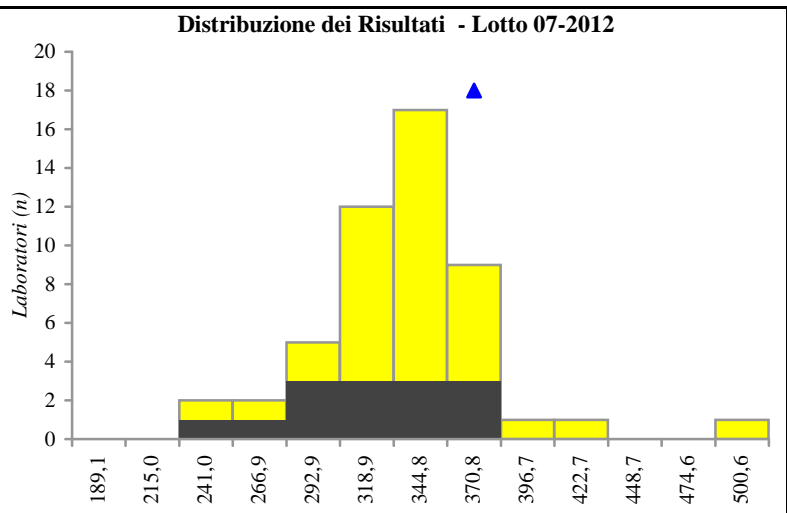
Numero di Sistemi: 9

Dr. L. Leone
Lab. Analisi Dr. Pignatelli

Lecce (LE) Cod. VEQ: **033**

Beckman Access/DxI

Lotto 07-2012		
Indici statistici	Proprio metodo	Tutti i metodi
Totale Risultati	14	50
Mediana	324,5	333,9
Media	318,6	336,2
CV	9%	8%
Limite inferiore	228,0	228,0
Q1 (25°percentile)	301,0	317,5
Q3 (75°percentile)	342,4	355,5
Limite superiore	369,0	487,6
Risultato Lab	365,0	
Bias vs Mediana	12%	9%
Scarto Z	1,3	1,1



Lotto 08-2012		
Indici statistici	Proprio metodo	Tutti i metodi
Totale Risultati	14	50
Mediana	309,5	330,5
Media	332,9	331,0
CV	16%	14%
Limite inferiore	244,0	244,0
Q1 (25°percentile)	297,3	297,3
Q3 (75°percentile)	364,5	358,8
Limite superiore	512,0	512,0
Risultato Lab	326,0	
Bias vs Mediana	5%	-1%
Scarto Z	0,3	-0,1

