

CEA

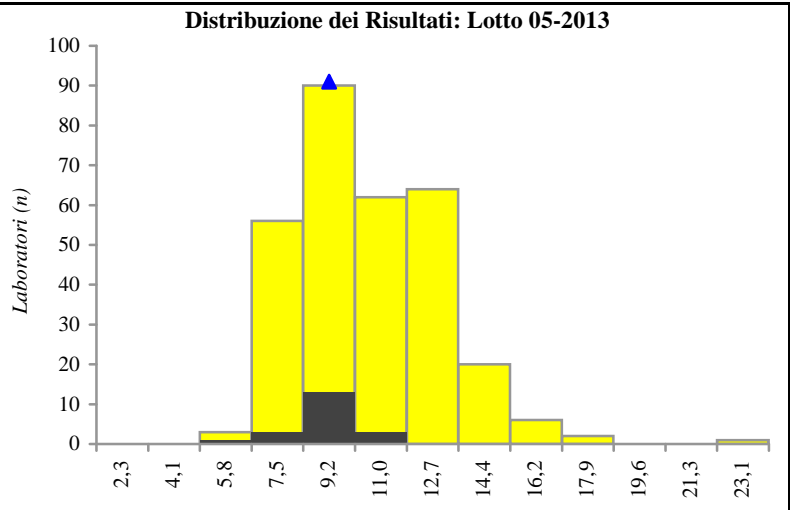
Unità di misura: ng/mL

Esercizio 3 - Anno: 2013

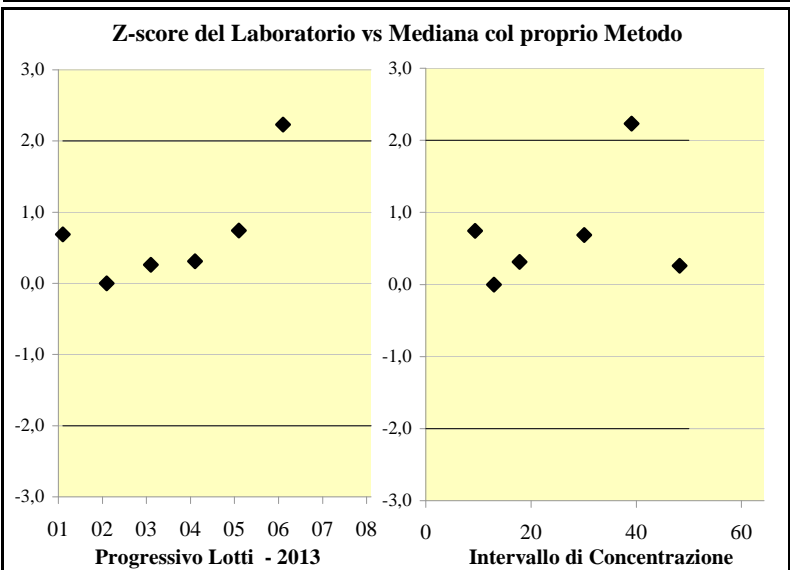
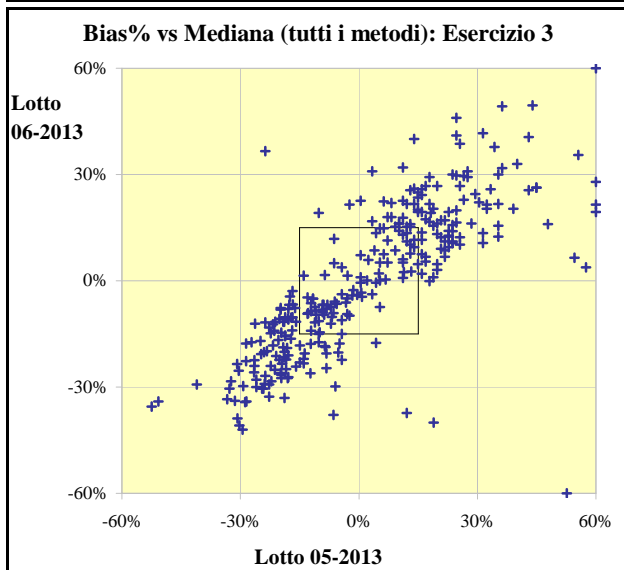
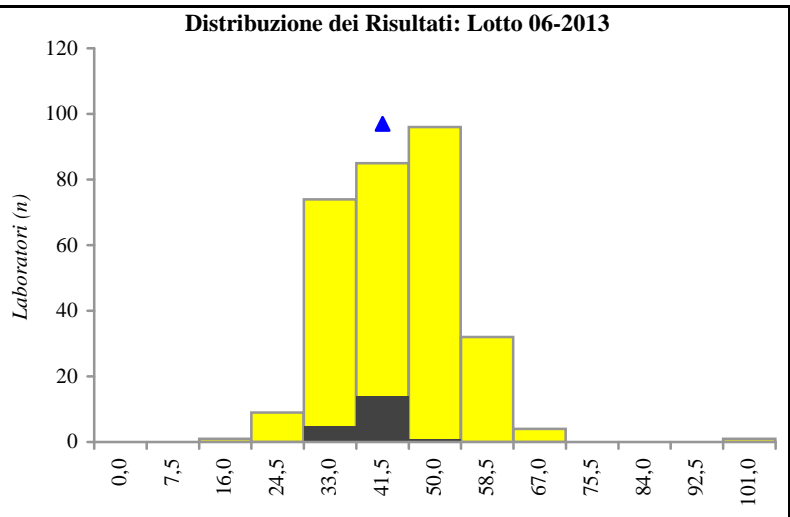
Numero di Sistemi: 16

Dr. L. Leone
Lab. Analisi Dr. Pignatelli
 Lecce (LE) Cod. VEQ: 033
 Siemens Advia Centaur

Lotto 05-2013		
Indici statistici	Proprio metodo	Tutti i metodi
Totale Risultati	20	304
Mediana	9,4	10,4
Media	9,2	10,5
CV	10%	26%
Limite inferiore	5,1	4,9
Q1 (25°percentile)	8,6	8,5
Q3 (75°percentile)	9,9	12,1
Limite superiore	11,1	22,2
Risultato Lab	10,1	
Bias% vs Mediana	7%	-3%
Z-score	0,7	-0,1



Lotto 06-2013		
Indici statistici	Proprio metodo	Tutti i metodi
Totale Risultati	20	302
Mediana	39,1	43,6
Media	39,1	43,6
CV	6%	25%
Limite inferiore	28,7	11,7
Q1 (25°percentile)	37,9	36,2
Q3 (75°percentile)	41,0	50,6
Limite superiore	47,3	96,7
Risultato Lab	44,2	
Bias% vs Mediana	13%	1%
Z-score	2,2	0,1



Alfafetoproteina

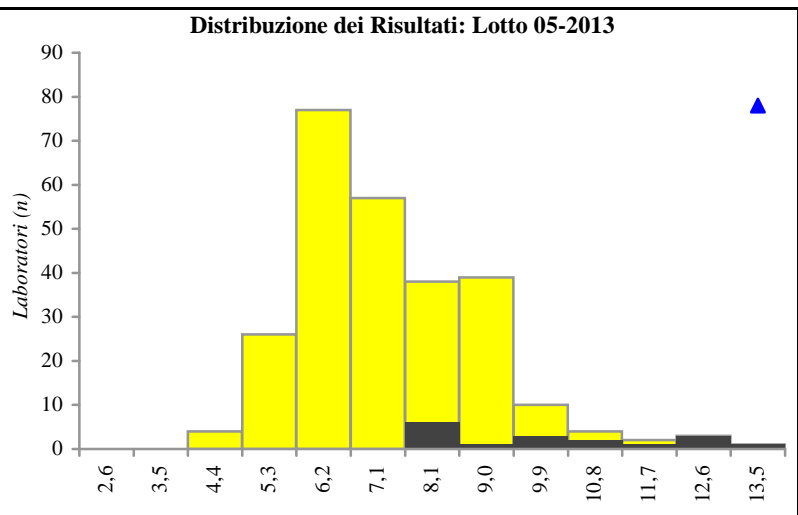
Unità di misura: IU/mL

Esercizio 3 - Anno: 2013

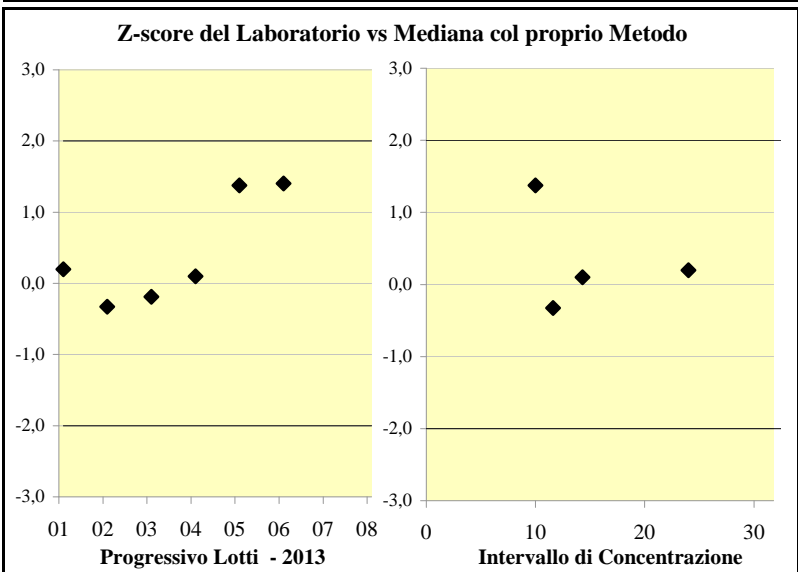
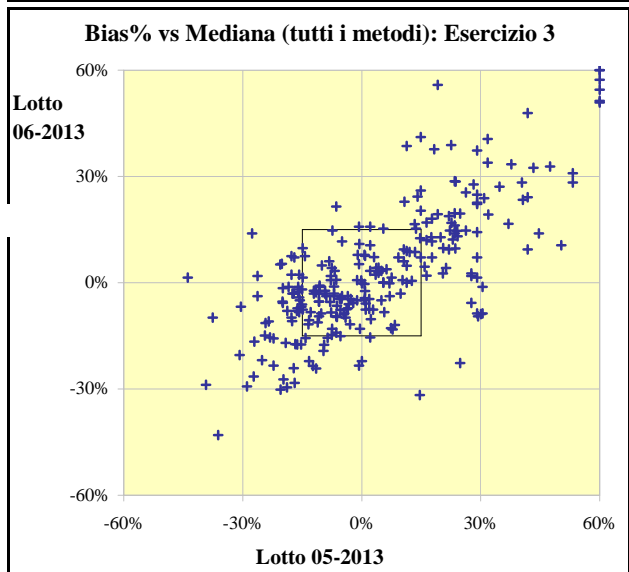
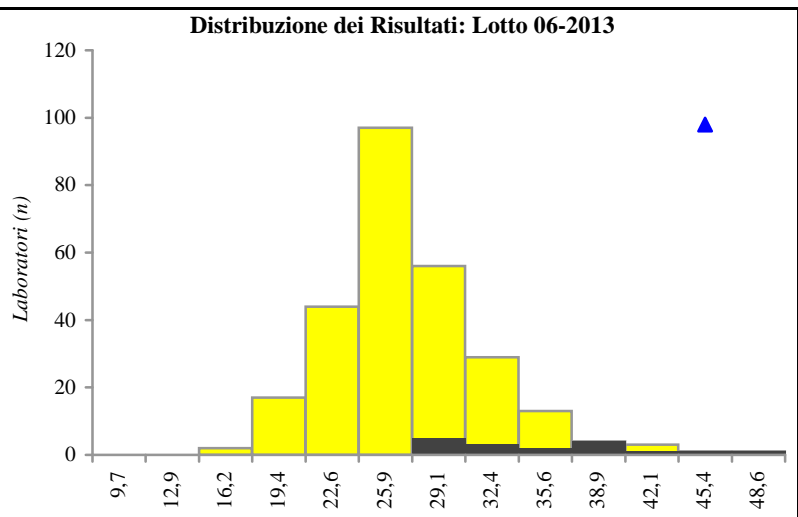
Numero di Sistemi: 14

Dr. L. Leone
Lab. Analisi Dr. Pignatelli
 Lecce (LE) Cod. VEQ: 033
 Siemens Advia Centaur

Lotto 05-2013		
Indici statistici	Proprio metodo	Tutti i metodi
Totale Risultati	17	261
Mediana	10,0	7,1
Media	10,0	7,3
CV	22%	22%
Limite inferiore	8,0	4,0
Q1 (25°percentile)	8,3	6,2
Q3 (75°percentile)	11,3	8,3
Limite superiore	13,1	13,1
Risultato Lab	13,1	
Bias% vs Mediana	31%	85%
Z-score	1,4	3,9



Lotto 06-2013		
Indici statistici	Proprio metodo	Tutti i metodi
Totale Risultati	17	267
Mediana	34,7	26,5
Media	35,7	27,3
CV	20%	15%
Limite inferiore	29,1	14,5
Q1 (25°percentile)	30,6	24,4
Q3 (75°percentile)	40,0	29,8
Limite superiore	47,0	47,0
Risultato Lab	44,5	
Bias% vs Mediana	28%	68%
Z-score	1,4	4,5



HCG

Unità di misura: mIU/mL

Esercizio 3 - Anno: 2013

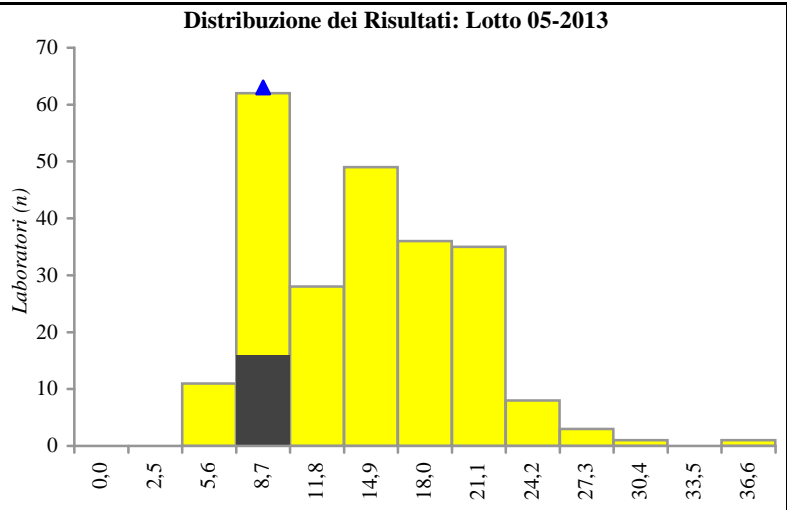
Numero di Sistemi: 12

Dr. L. Leone
Lab. Analisi Dr. Pignatelli

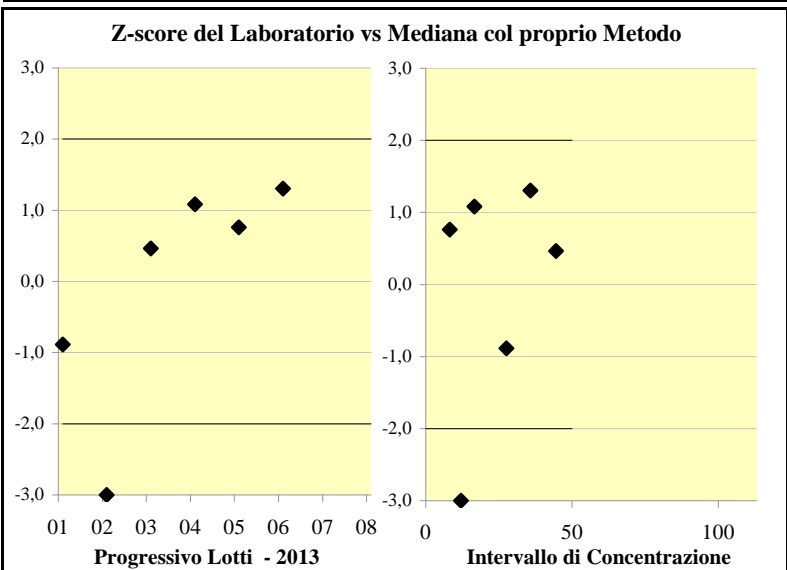
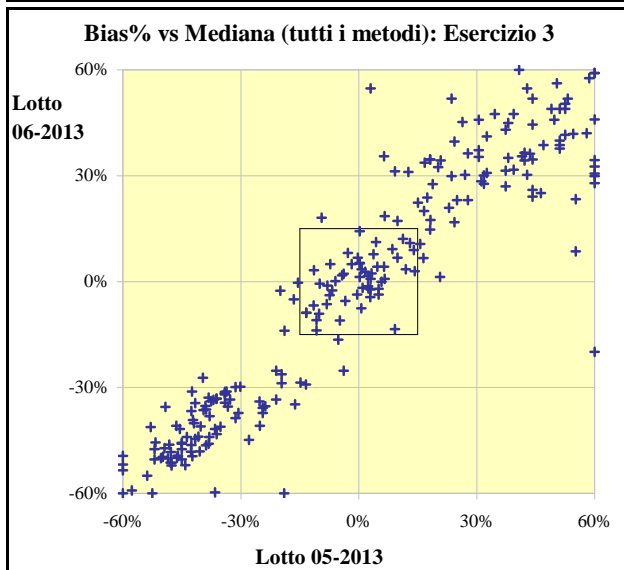
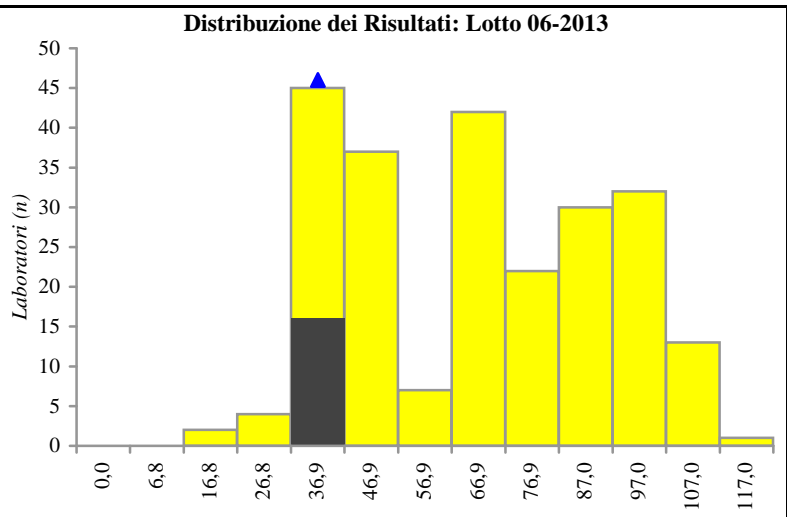
Lecce (LE) Cod. VEQ: 033

Beckman Access/DxI

Lotto 05-2013		
Indici statistici	Proprio metodo	Tutti i metodi
Totale Risultati	16	234
Mediana	8,2	14,6
Media	8,3	14,4
CV	6%	47%
Limite inferiore	7,6	4,0
Q1 (25°percentile)	7,9	9,3
Q3 (75°percentile)	8,5	18,5
Limite superiore	9,4	35,0
Risultato Lab	8,6	
Bias% vs Mediana	5%	-41%
Z-score	0,8	-0,9



Lotto 06-2013		
Indici statistici	Proprio metodo	Tutti i metodi
Totale Risultati	16	235
Mediana	35,7	68,5
Media	36,0	66,4
CV	6%	49%
Limite inferiore	32,8	11,8
Q1 (25°percentile)	34,5	44,1
Q3 (75°percentile)	37,2	89,1
Limite superiore	40,4	112,0
Risultato Lab	38,4	
Bias% vs Mediana	7%	-44%
Z-score	1,3	-0,9



Tireoglobulina

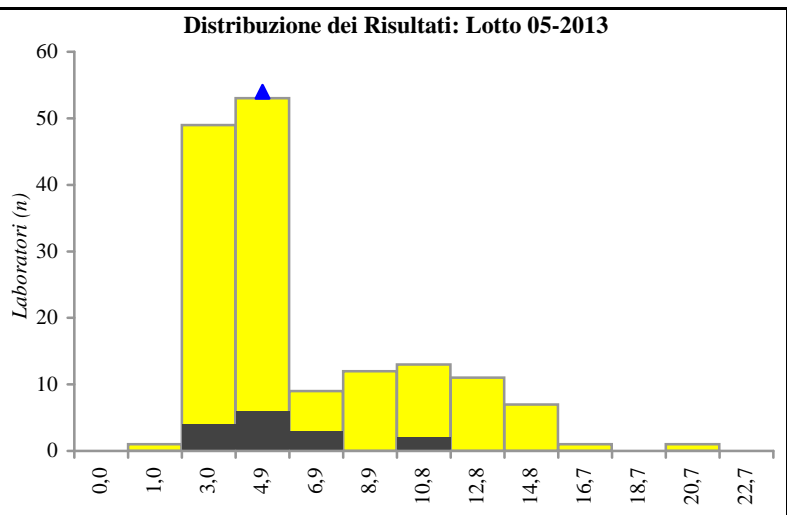
Unità di misura: ng/mL

Esercizio 3 - Anno: 2013

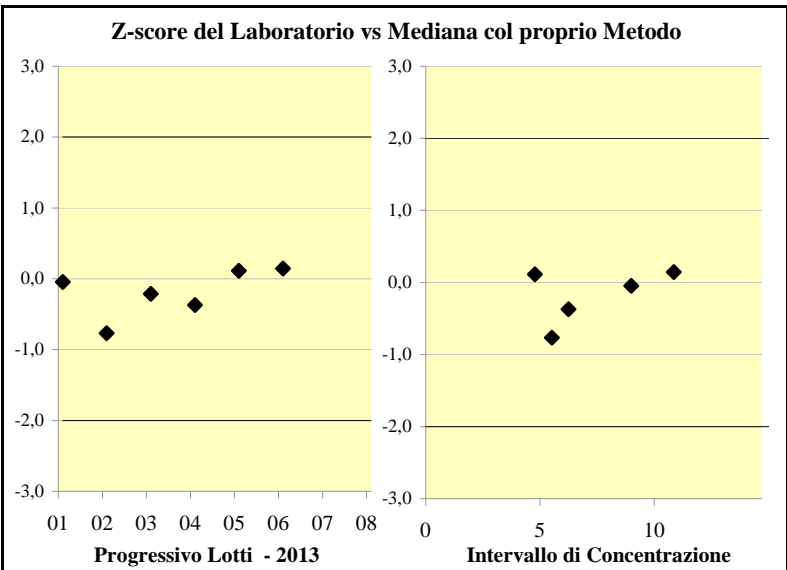
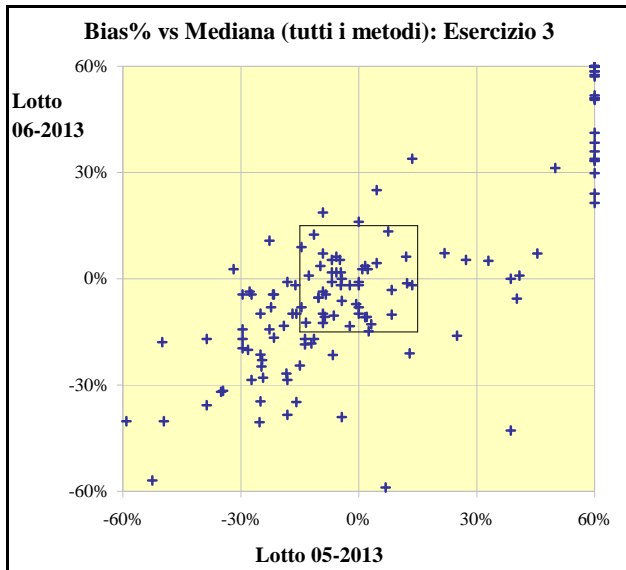
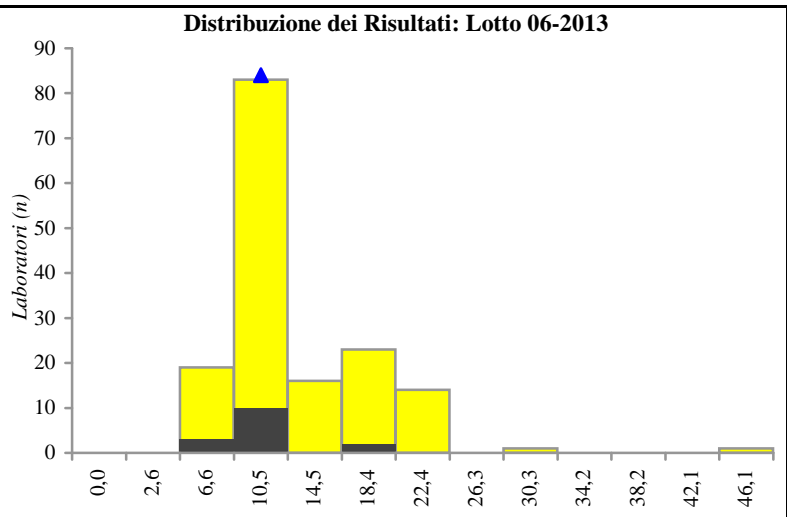
Numero di Sistemi: 11

Dr. L. Leone
Lab. Analisi Dr. Pignatelli
 Lecce (LE) Cod. VEQ: 033
 DiaSorin Liaison

Lotto 05-2013		
Indici statistici	Proprio metodo	Tutti i metodi
Totale Risultati	15	157
Mediana	4,8	4,4
Media	5,7	6,3
CV	32%	93%
Limite inferiore	3,6	1,8
Q1 (25°percentile)	4,2	3,7
Q3 (75°percentile)	6,2	9,2
Limite superiore	11,0	21,5
Risultato Lab	4,9	
Bias% vs Mediana	4%	12%
Z-score	0,1	0,1



Lotto 06-2013		
Indici statistici	Proprio metodo	Tutti i metodi
Totale Risultati	15	157
Mediana	10,9	11,2
Media	11,1	13,1
CV	13%	40%
Limite inferiore	6,9	4,6
Q1 (25°percentile)	9,5	9,8
Q3 (75°percentile)	11,4	15,8
Limite superiore	19,0	44,1
Risultato Lab	11,1	
Bias% vs Mediana	2%	-1%
Z-score	0,1	0,0



CA 125

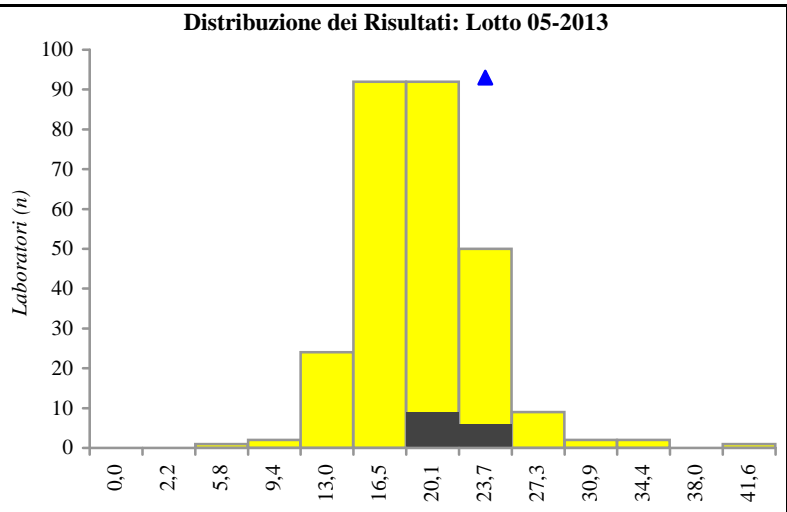
Unità di misura: U/mL

Esercizio 3 - Anno: 2013

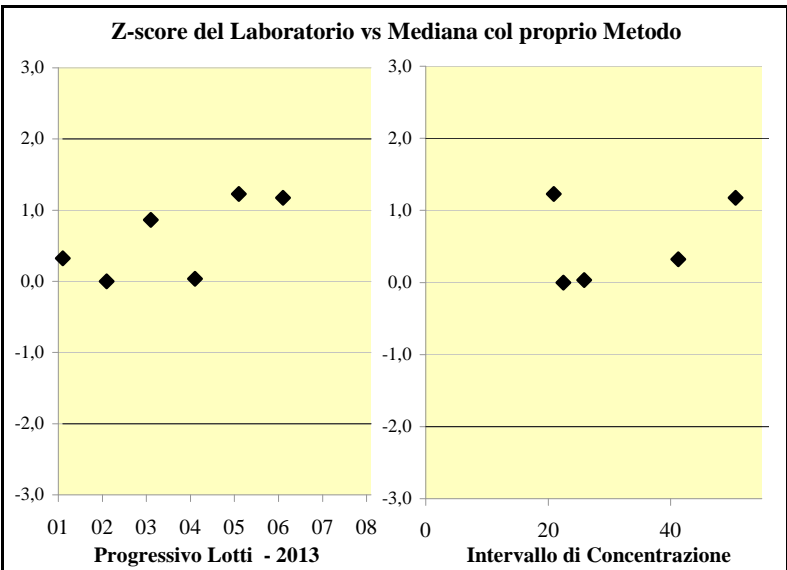
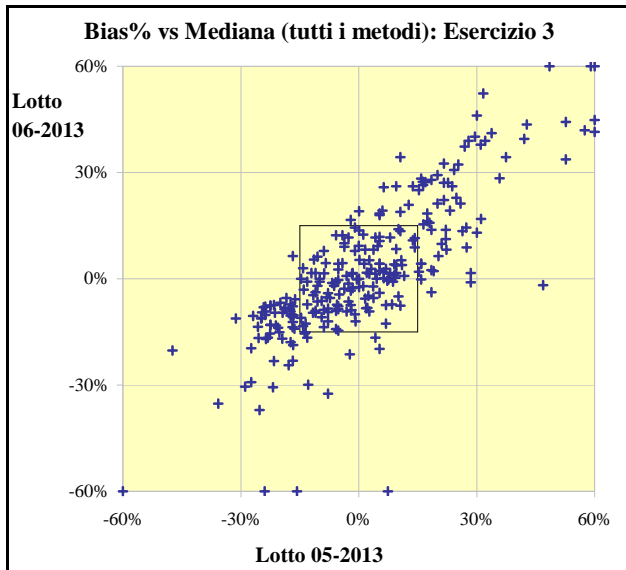
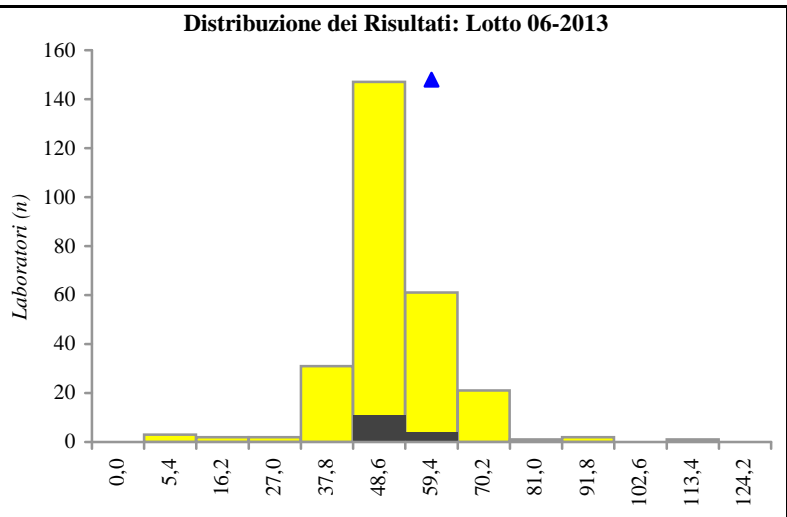
Numero di Sistemi: 15

Dr. L. Leone
Lab. Analisi Dr. Pignatelli
 Lecce (LE) Cod. VEQ: 033
 Siemens Advia Centaur

Lotto 05-2013		
Indici statistici	Proprio metodo	Tutti i metodi
Totale Risultati	15	275
Mediana	20,9	19,0
Media	21,9	19,3
CV	12%	19%
Limite inferiore	19,5	4,0
Q1 (25°percentile)	20,5	16,5
Q3 (75°percentile)	23,9	21,3
Limite superiore	24,9	39,8
Risultato Lab	24,0	
Bias% vs Mediana	15%	26%
Z-score	1,2	1,4



Lotto 06-2013		
Indici statistici	Proprio metodo	Tutti i metodi
Totale Risultati	15	271
Mediana	50,6	49,9
Media	51,0	51,0
CV	10%	16%
Limite inferiore	43,6	2,0
Q1 (25°percentile)	46,9	45,3
Q3 (75°percentile)	53,8	55,9
Limite superiore	61,3	110,0
Risultato Lab	56,6	
Bias% vs Mediana	12%	13%
Z-score	1,2	0,9



CA 15-3

Unità di misura: U/mL

Esercizio 3 - Anno: 2013

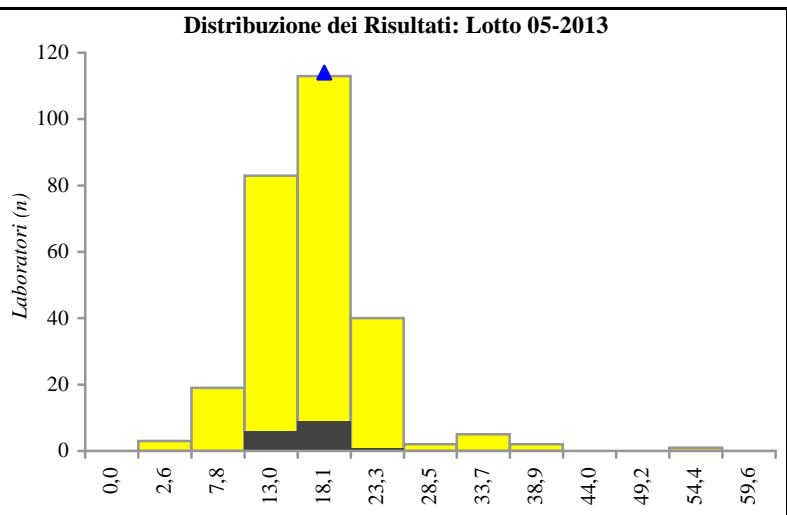
Numero di Sistemi: 15

Dr. L. Leone
Lab. Analisi Dr. Pignatelli

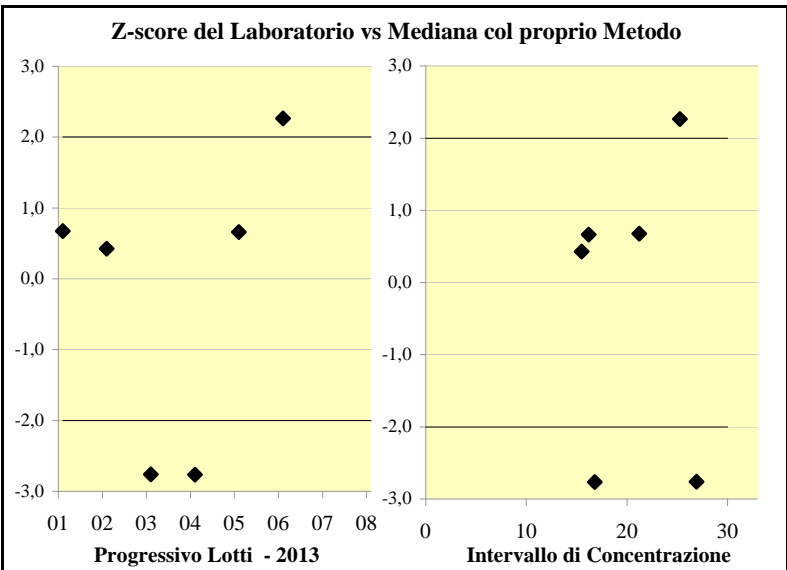
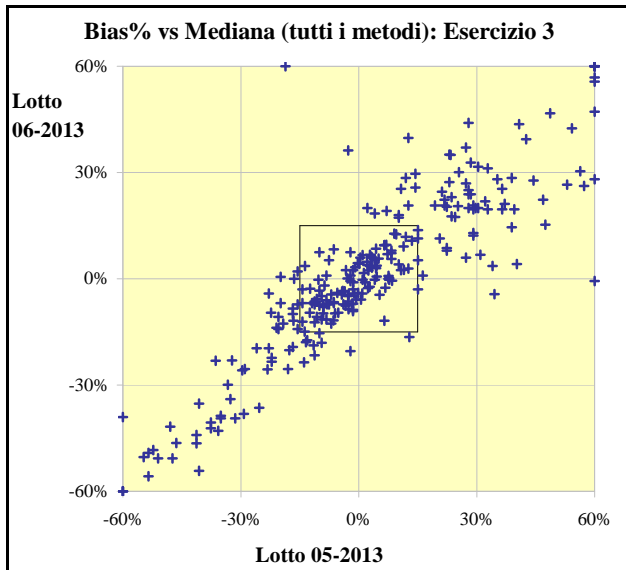
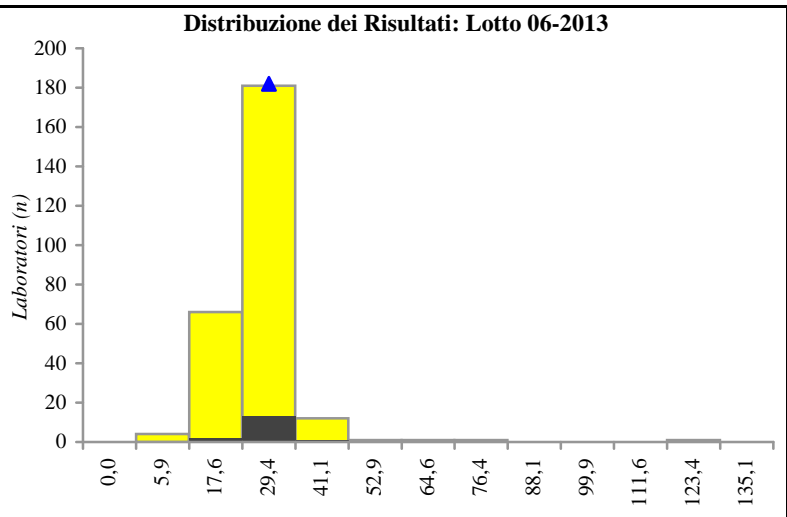
Lecce (LE) Cod. VEQ: 033

Siemens Advia Centaur

Lotto 05-2013		
Indici statistici	Proprio metodo	Tutti i metodi
Totale Risultati	16	268
Mediana	16,2	16,3
Media	16,3	16,9
CV	12%	21%
Limite inferiore	10,4	2,6
Q1 (25°percentile)	14,8	14,3
Q3 (75°percentile)	17,4	18,9
Limite superiore	24,3	54,4
Risultato Lab	17,5	
Bias% vs Mediana	8%	7%
Z-score	0,7	0,3



Lotto 06-2013		
Indici statistici	Proprio metodo	Tutti i metodi
Totale Risultati	16	267
Mediana	25,3	25,8
Media	26,0	26,6
CV	10%	19%
Limite inferiore	19,8	3,4
Q1 (25°percentile)	24,0	23,3
Q3 (75°percentile)	27,2	30,0
Limite superiore	37,8	120,9
Risultato Lab	30,7	
Bias% vs Mediana	22%	19%
Z-score	2,3	1,0



CA 19-9

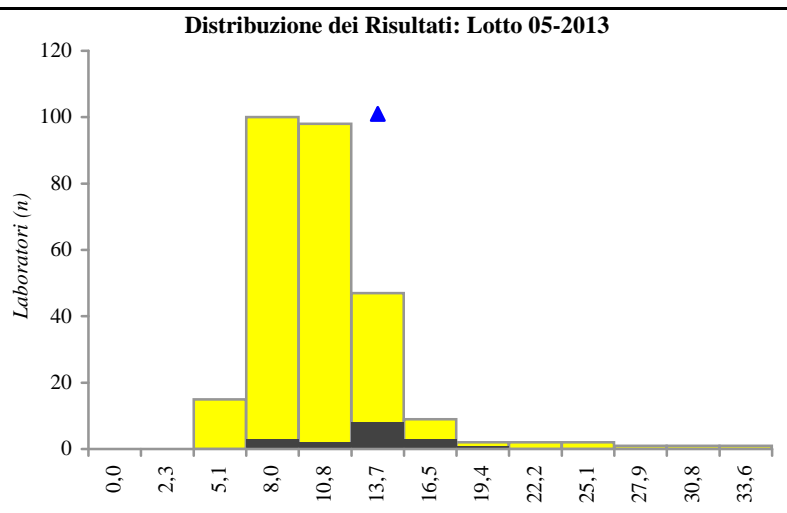
Unità di misura: U/mL

Esercizio 3 - Anno: 2013

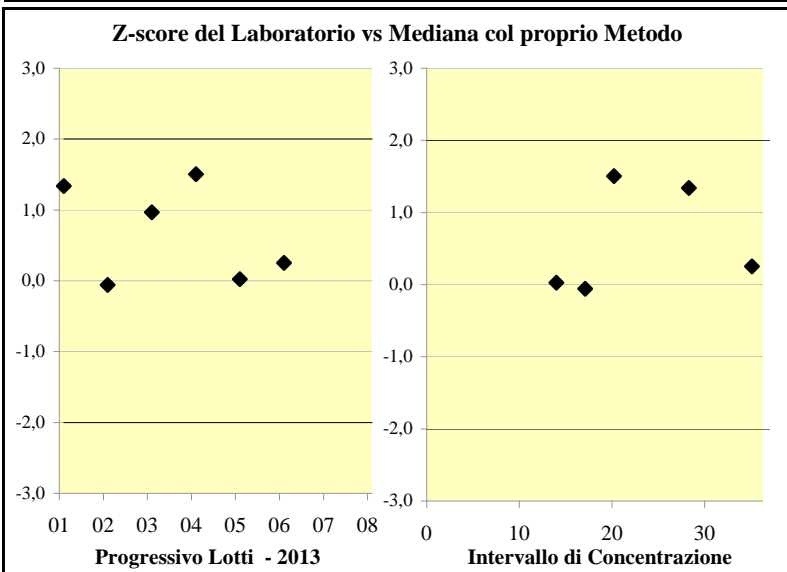
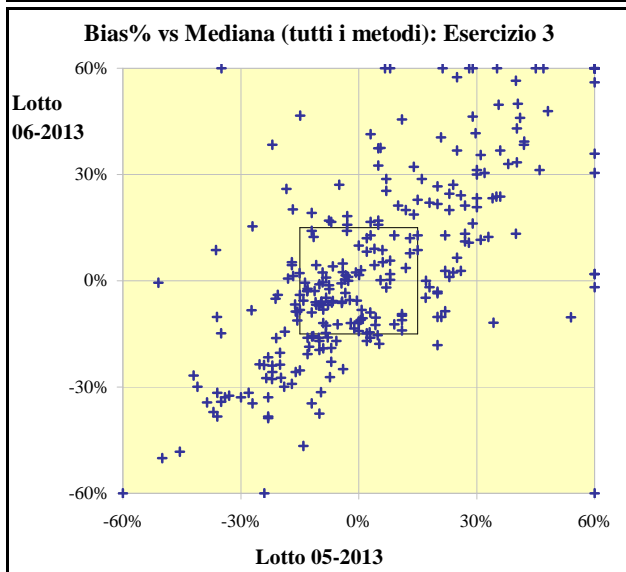
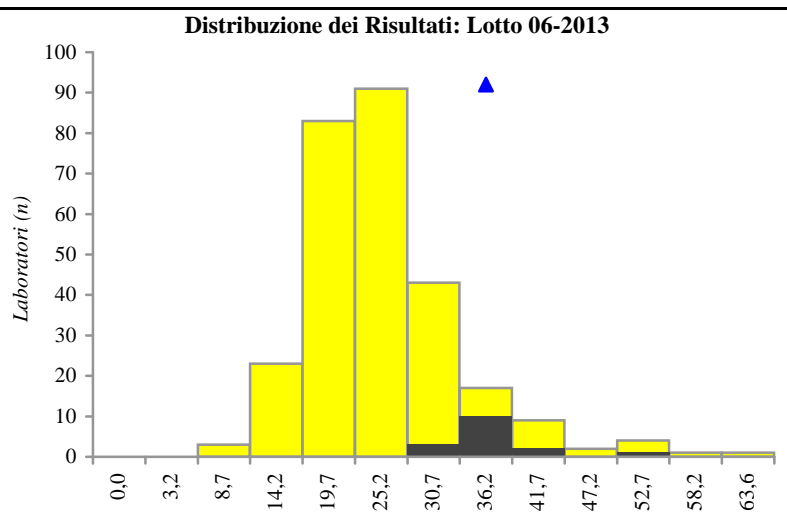
Numero di Sistemi: 15

Dr. L. Leone
Lab. Analisi Dr. Pignatelli
 Lecce (LE) Cod. VEQ: 033
 Siemens Advia Centaur

Lotto 05-2013		
Indici statistici	Proprio metodo	Tutti i metodi
Totale Risultati	17	278
Mediana	14,0	10,0
Media	13,5	10,7
CV	14%	25%
Limite inferiore	8,5	3,7
Q1 (25°percentile)	12,1	8,7
Q3 (75°percentile)	14,8	12,1
Limite superiore	18,3	32,2
Risultato Lab	14,1	
Bias% vs Mediana	0%	41%
Z-score	0,0	1,6



Lotto 06-2013		
Indici statistici	Proprio metodo	Tutti i metodi
Totale Risultati	16	277
Mediana	35,1	23,8
Media	35,7	25,4
CV	7%	25%
Limite inferiore	28,4	6,0
Q1 (25°percentile)	33,7	20,8
Q3 (75°percentile)	37,2	28,9
Limite superiore	50,0	60,9
Risultato Lab	35,8	
Bias% vs Mediana	2%	50%
Z-score	0,3	2,0



PAP

Unità di misura: ng/mL

Esercizio 3 - Anno: 2013

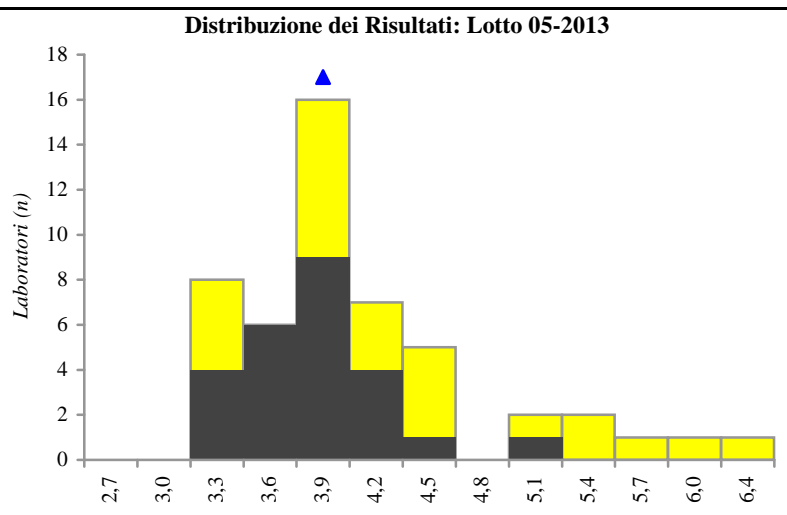
Numero di Sistemi: 5

Dr. L. Leone
Lab. Analisi Dr. Pignatelli

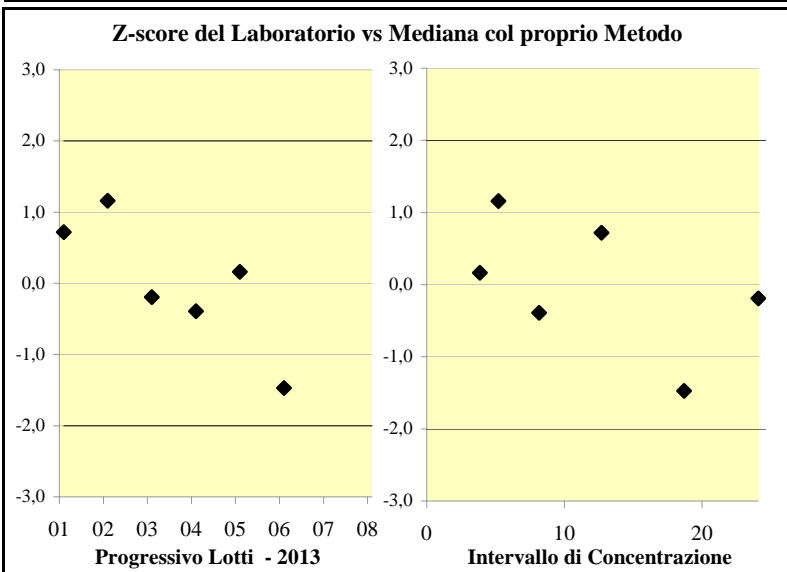
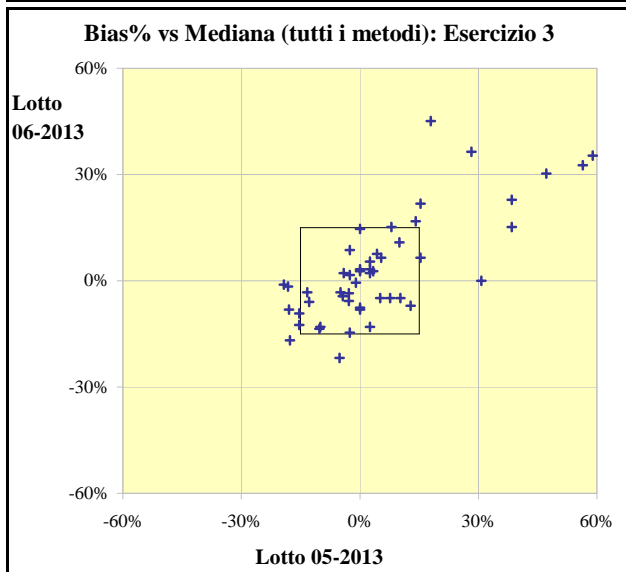
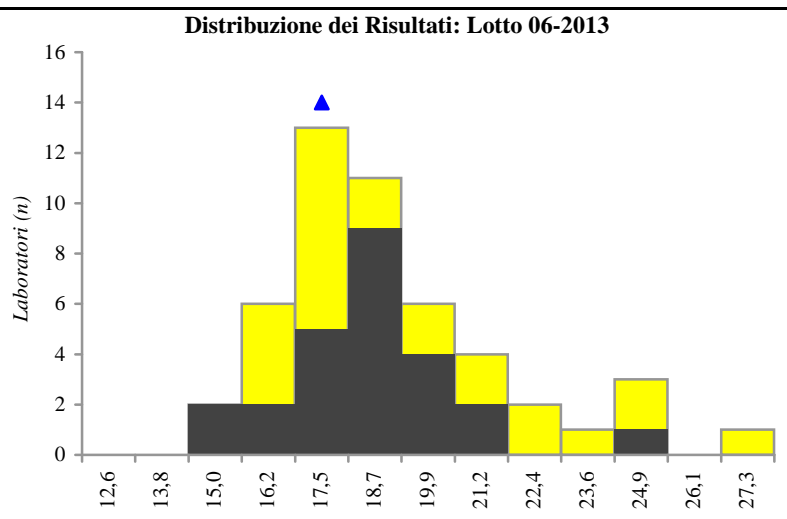
Lecce (LE) Cod. VEQ: **033**

Siemens Immulite 2000/2500

Lotto 05-2013		
Indici statistici	Proprio metodo	Tutti i metodi
Totale Risultati	25	49
Mediana	3,9	3,9
Media	3,8	4,1
CV	6%	11%
Limite inferiore	3,2	3,2
Q1 (25°percentile)	3,7	3,7
Q3 (75°percentile)	4,0	4,3
Limite superiore	5,0	6,2
Risultato Lab	3,9	
Bias% vs Mediana	1%	0%
Z-score	0,2	0,0



Lotto 06-2013		
Indici statistici	Proprio metodo	Tutti i metodi
Totale Risultati	25	49
Mediana	18,7	18,4
Media	18,6	19,0
CV	7%	11%
Limite inferiore	14,4	14,4
Q1 (25°percentile)	17,8	17,3
Q3 (75°percentile)	19,4	20,0
Limite superiore	25,1	26,7
Risultato Lab	16,9	
Bias% vs Mediana	-10%	-8%
Z-score	-1,5	-0,7



PSA

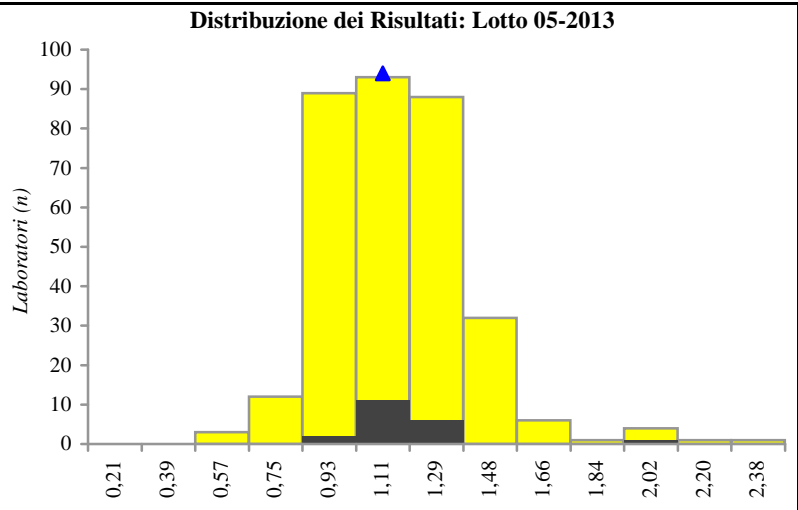
Unità di misura: ng/mL

Esercizio 3 - Anno: 2013

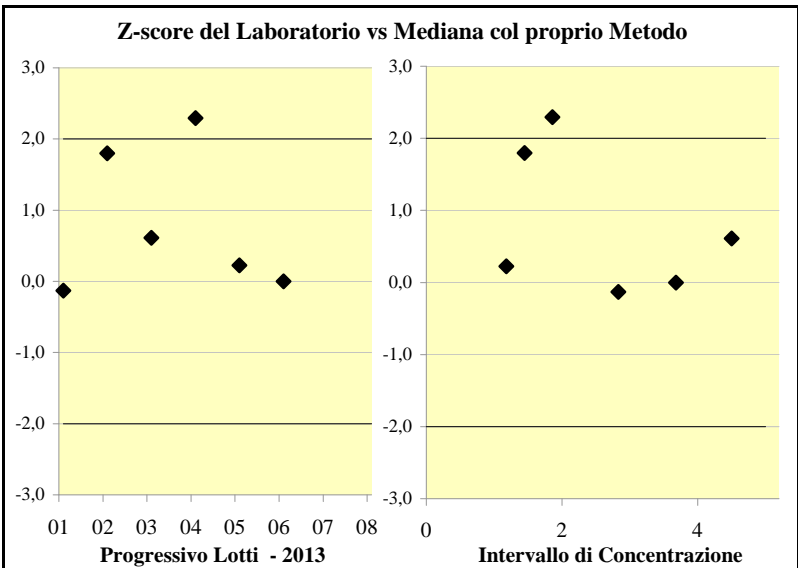
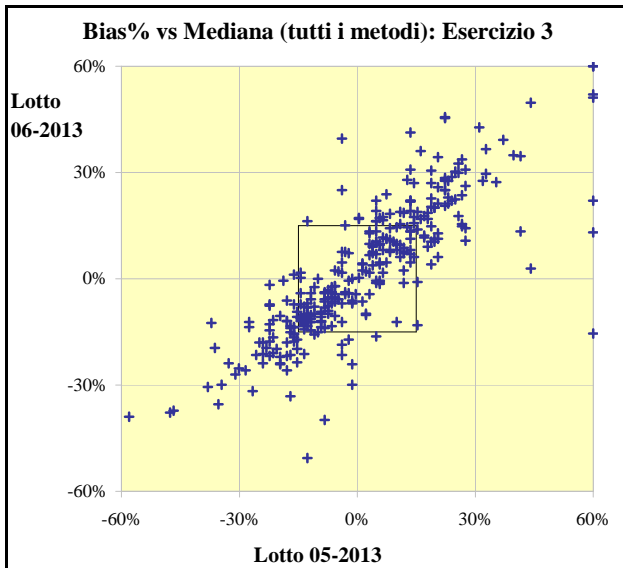
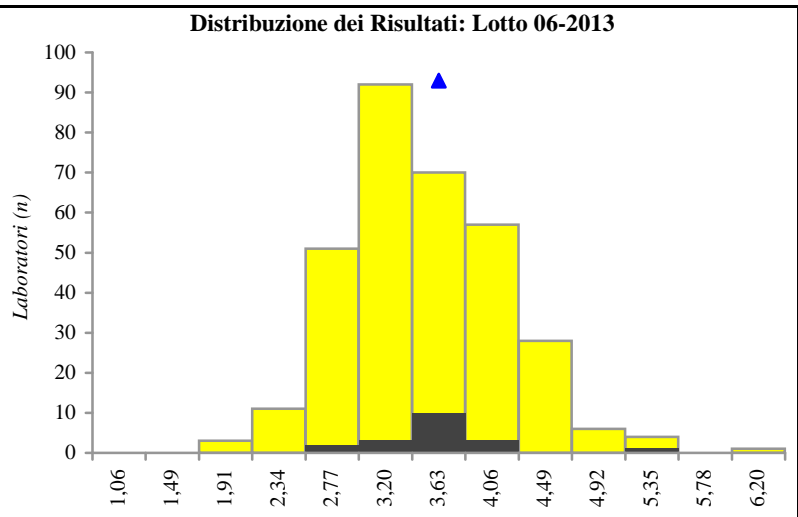
Numero di Sistemi: 15

Dr. L. Leone
Lab. Analisi Dr. Pignatelli
 Lecce (LE) Cod. VEQ: 033
 Beckman Access/DxI

Lotto 05-2013		
Indici statistici	Proprio metodo	Tutti i metodi
Totale Risultati	20	330
Mediana	1,18	1,15
Media	1,19	1,16
CV	8%	19%
Limite inferiore	0,90	0,48
Q1 (25°percentile)	1,10	1,00
Q3 (75°percentile)	1,22	1,30
Limite superiore	2,08	2,29
Risultato Lab	1,20	
Bias% vs Mediana	2%	5%
Z-score	0,2	0,2



Lotto 06-2013		
Indici statistici	Proprio metodo	Tutti i metodi
Totale Risultati	19	323
Mediana	3,68	3,44
Media	3,65	3,51
CV	8%	20%
Limite inferiore	2,87	1,70
Q1 (25°percentile)	3,45	3,03
Q3 (75°percentile)	3,83	3,95
Limite superiore	5,51	5,99
Risultato Lab	3,68	
Bias% vs Mediana	0%	7%
Z-score	0,0	0,4



Free PSA

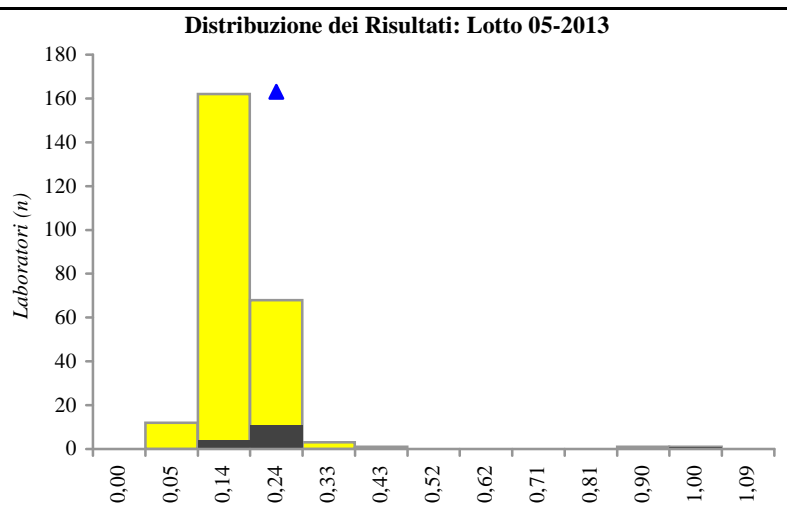
Unità di misura: ng/mL

Esercizio 3 - Anno: 2013

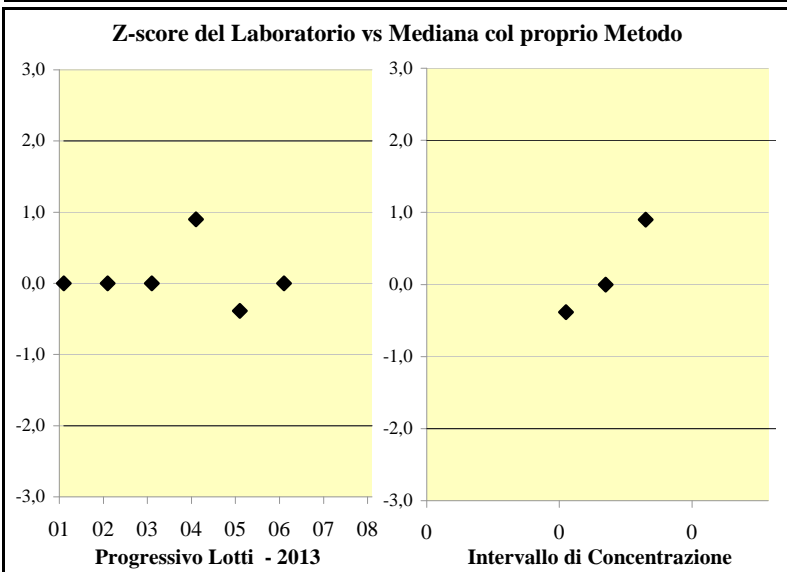
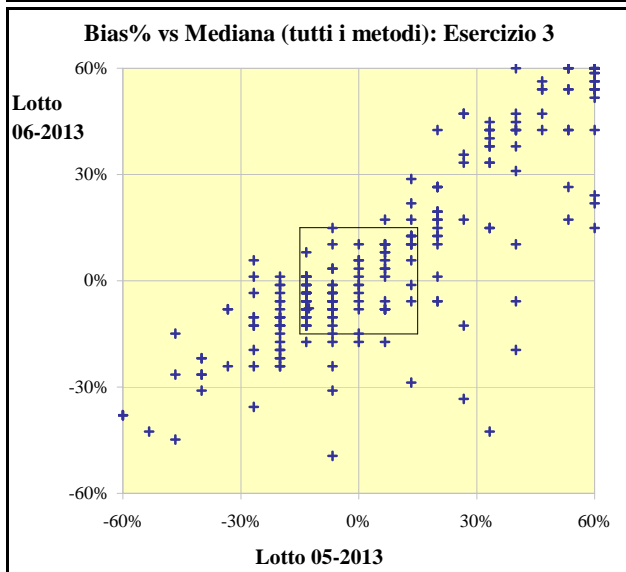
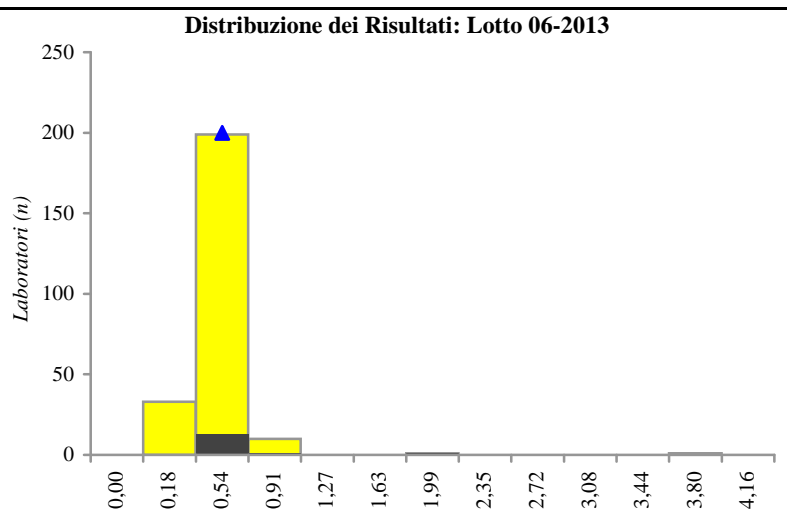
Numero di Sistemi: 13

Dr. L. Leone
Lab. Analisi Dr. Pignatelli
 Lecce (LE) Cod. VEQ: 033
 Beckman Access/DxI

Lotto 05-2013		
Indici statistici	Proprio metodo	Tutti i metodi
Totale Risultati	16	248
Mediana	0,21	0,15
Media	0,26	0,17
CV	12%	35%
Limite inferiore	0,17	0,05
Q1 (25°percentile)	0,19	0,13
Q3 (75°percentile)	0,22	0,20
Limite superiore	1,00	1,00
Risultato Lab	0,20	
Bias% vs Mediana	-5%	33%
Z-score	-0,4	1,0



Lotto 06-2013		
Indici statistici	Proprio metodo	Tutti i metodi
Totale Risultati	15	244
Mediana	0,62	0,44
Media	0,71	0,50
CV	12%	26%
Limite inferiore	0,48	0,22
Q1 (25°percentile)	0,57	0,40
Q3 (75°percentile)	0,67	0,55
Limite superiore	2,12	3,84
Risultato Lab	0,62	
Bias% vs Mediana	0%	43%
Z-score	0,0	1,6



F/T PSA

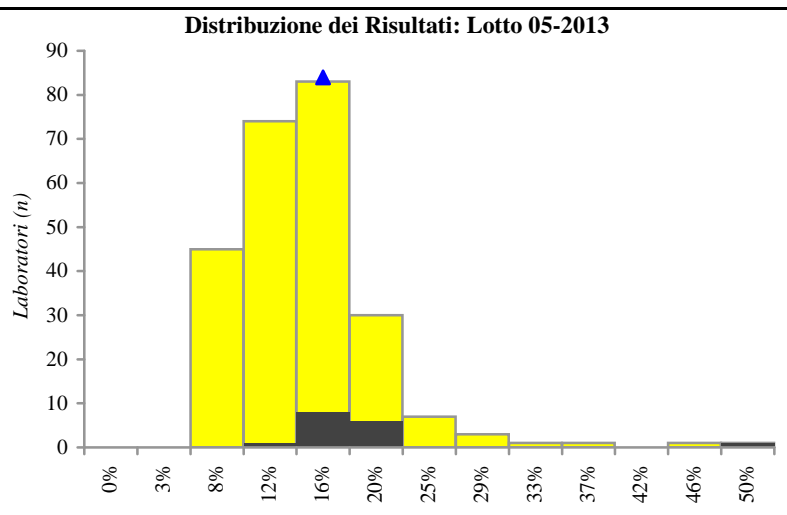
Unità di misura: Ratio (x100)

Esercizio 3 - Anno: 2013

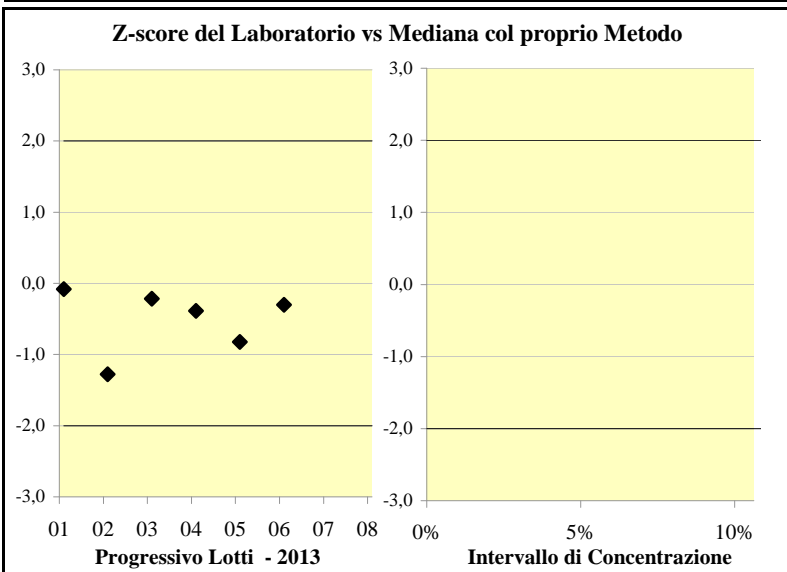
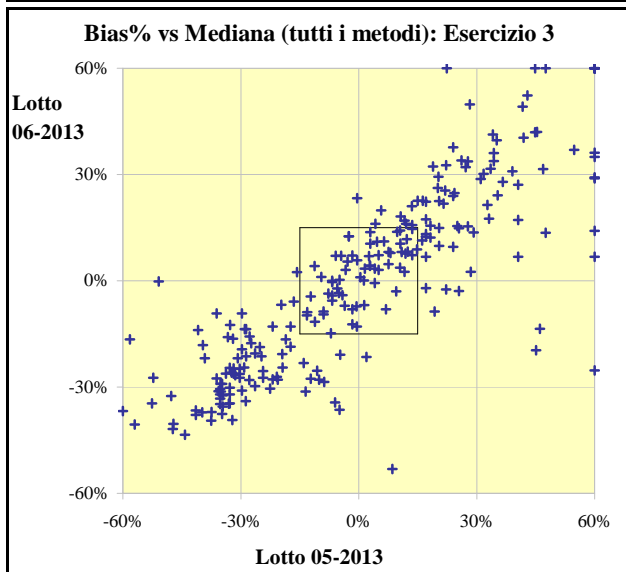
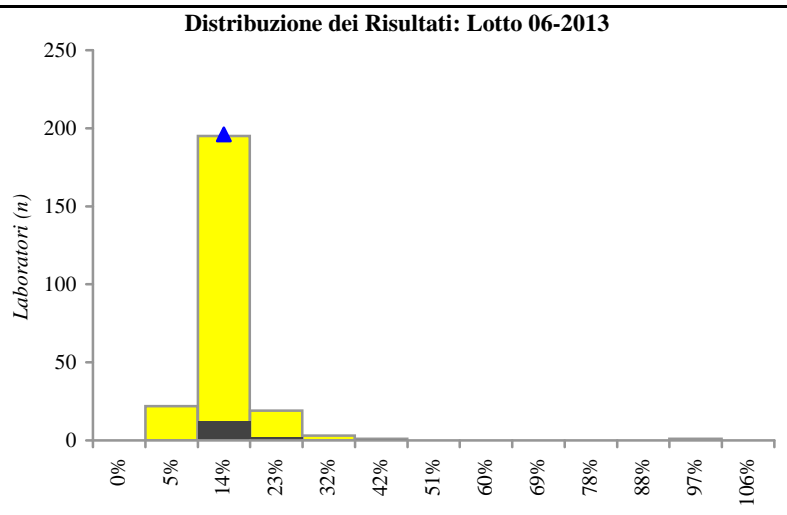
Numero di Sistemi: 16

Dr. L. Leone
Lab. Analisi Dr. Pignatelli
 Lecce (LE) Cod. VEQ: **033**
Beckman Access/DxI

Lotto 05-2013		
Indici statistici	Proprio metodo	Tutti i metodi
Totale Risultati	16	246
Mediana	0,2	0,1
Media	0,2	0,1
CV	9%	35%
Limite inferiore	0,1	0,1
Q1 (25°percentile)	0,2	0,1
Q3 (75°percentile)	0,2	0,2
Limite superiore	0,5	0,5
Risultato Lab	0,2	
Bias% vs Mediana	-8%	17%
Z-score	-0,8	0,5



Lotto 06-2013		
Indici statistici	Proprio metodo	Tutti i metodi
Totale Risultati	15	241
Mediana	0,2	0,1
Media	0,2	0,1
CV	10%	29%
Limite inferiore	0,1	0,1
Q1 (25°percentile)	0,2	0,1
Q3 (75°percentile)	0,2	0,2
Limite superiore	0,4	1,0
Risultato Lab	0,2	
Bias% vs Mediana	-3%	22%
Z-score	-0,3	0,8



Interpretazione F/T PSA

Unità di misura: IC

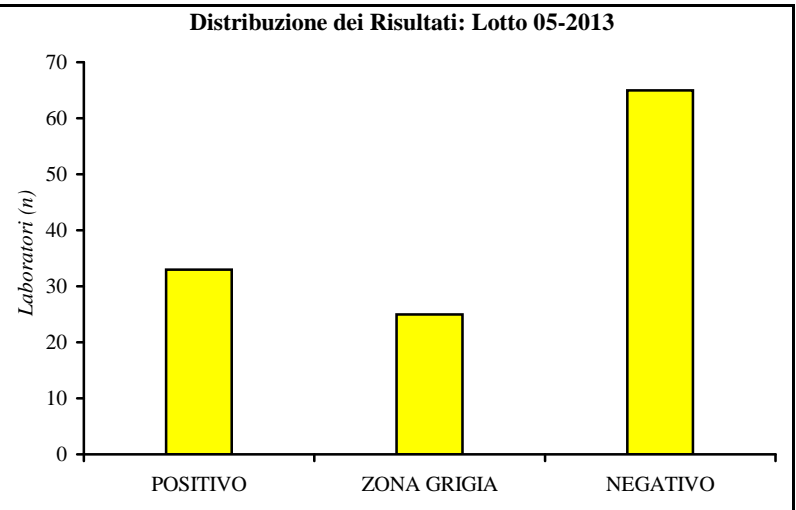
Esercizio 3 - Anno: 2013

Numero di Sistemi: 15

Dr. L. Leone
Lab. Analisi Dr. Pignatelli

Lecce (LE) Cod. VEQ: 033

Lotto 05-2013		
Indici statistici	Proprio metodo	Tutti i metodi
Totale Risultati	-	123
POSITIVO	-	33 27%
ZONA GRIGIA	-	25 20%
NEGATIVO	-	65 53%
Risultato Lab	risultato non pervenuto	
<i>Bias% vs Consenso</i>		



Lotto 06-2013		
Indici statistici	Proprio metodo	Tutti i metodi
Totale Risultati	-	124
POSITIVO	-	48 39%
ZONA GRIGIA	-	25 20%
NEGATIVO	-	51 41%
Risultato Lab	risultato non pervenuto	
<i>Bias% vs Consenso</i>		

