

**TSH**

Unità di misura: uIU/mL (WHO 2nd IRP 80/558)

Esercizio 4 - Anno: 2012

Numero di Sistemi: 17

**Dr. L. Leone**

**Lab. Analisi Dr. Pignatelli**

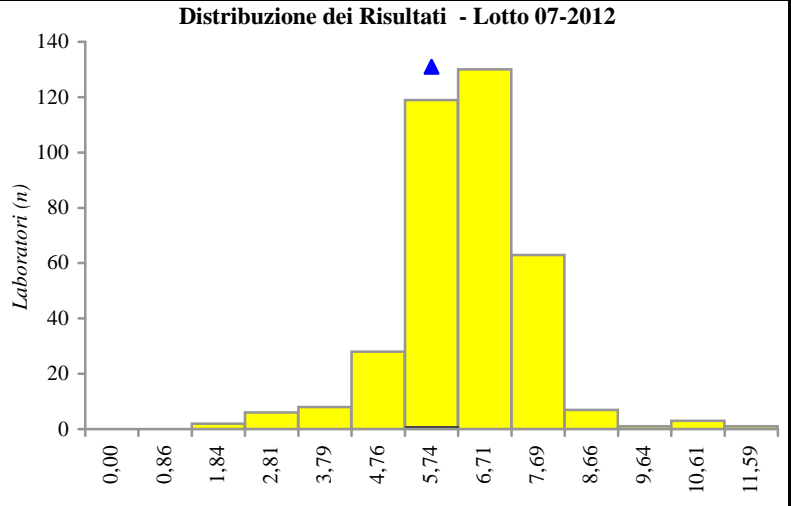
Lecce

(LE)

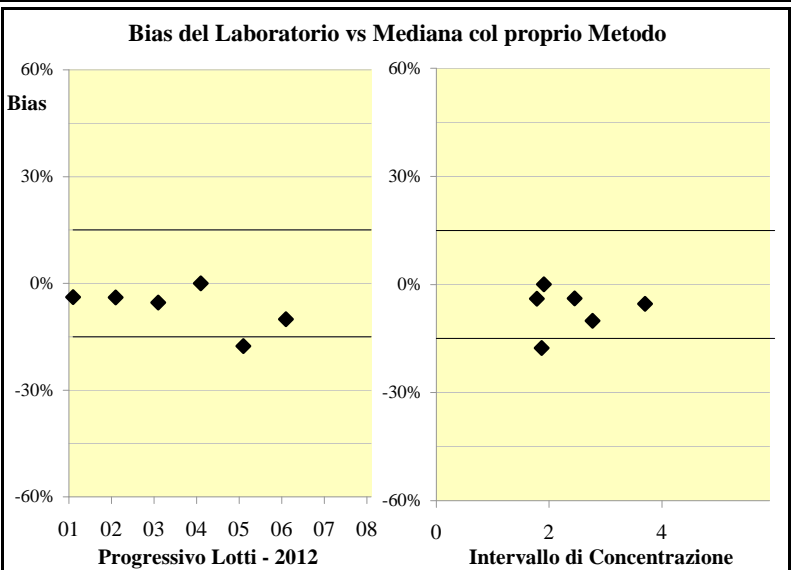
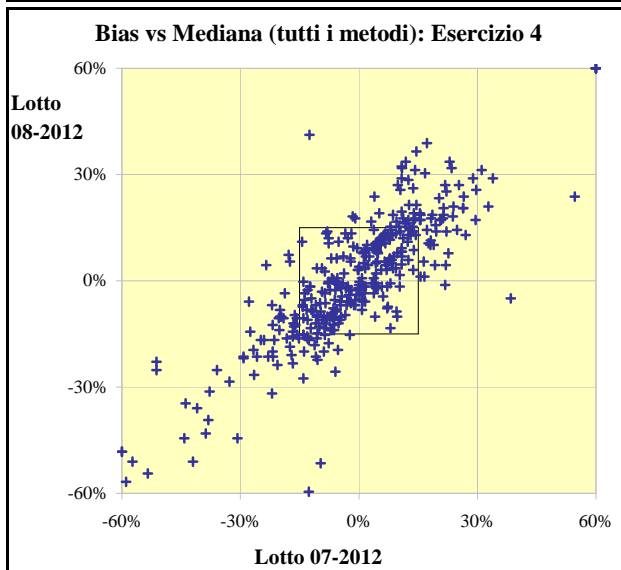
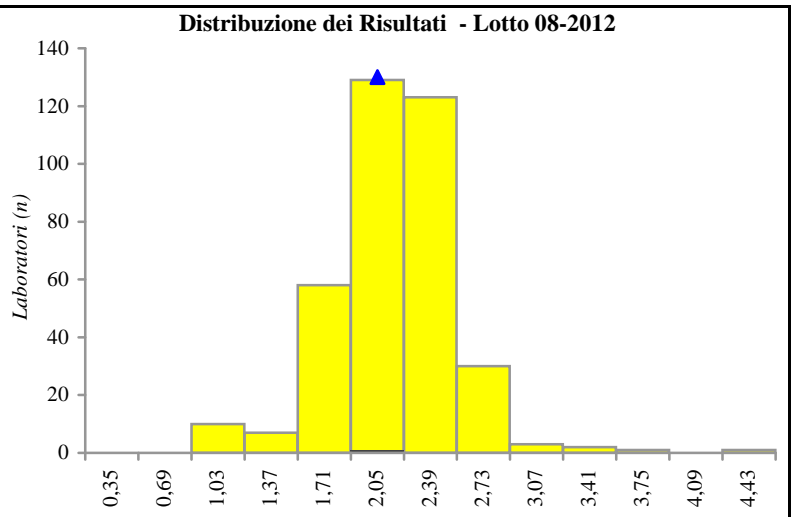
Cod. VEQ: 033

Siemens Dimension/Vista

Lotto 07-2012		
Indici statistici	Proprio metodo	Tutti i metodi
Totale Risultati	1	368
Mediana	-	6,40
Media	-	6,36
CV	-	15%
Limite inferiore	-	1,35
Q1 (25°percentile)	-	5,73
Q3 (75°percentile)	-	7,06
Limite superiore	-	11,10
<b>Risultato Lab</b>	<b>5,86</b>	
<b>Bias vs Mediana</b>	n.c.	-8%
<b>Scarto Z</b>	n.c.	-0,5



Lotto 08-2012		
Indici statistici	Proprio metodo	Tutti i metodi
Totale Risultati	1	364
Mediana	-	2,13
Media	-	2,14
CV	-	17%
Limite inferiore	-	0,86
Q1 (25°percentile)	-	1,91
Q3 (75°percentile)	-	2,39
Limite superiore	-	4,26
<b>Risultato Lab</b>	<b>1,99</b>	
<b>Bias vs Mediana</b>	n.c.	-6%
<b>Scarto Z</b>	n.c.	-0,4



# T3

Unità di misura: ng/dL

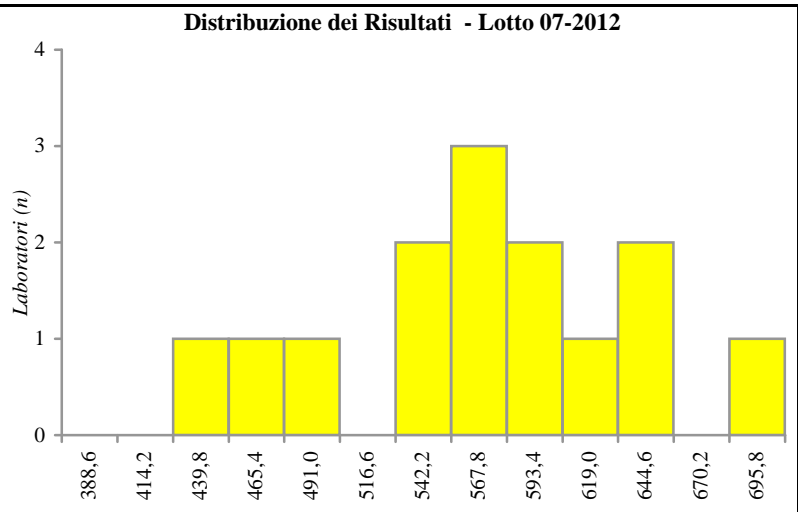
Esercizio 4 - Anno: 2012

Numero di Sistemi: 9

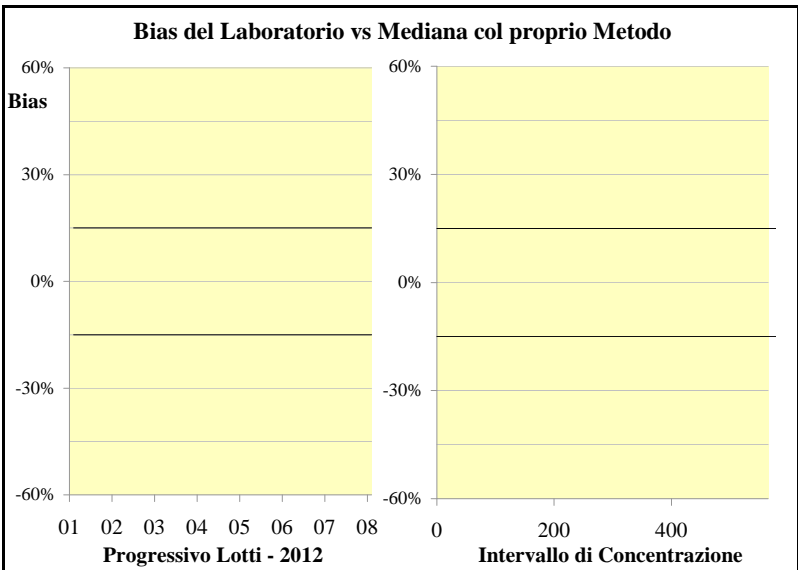
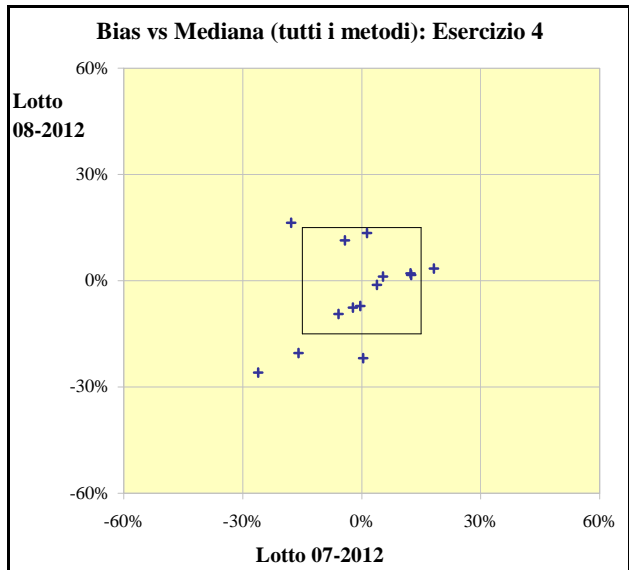
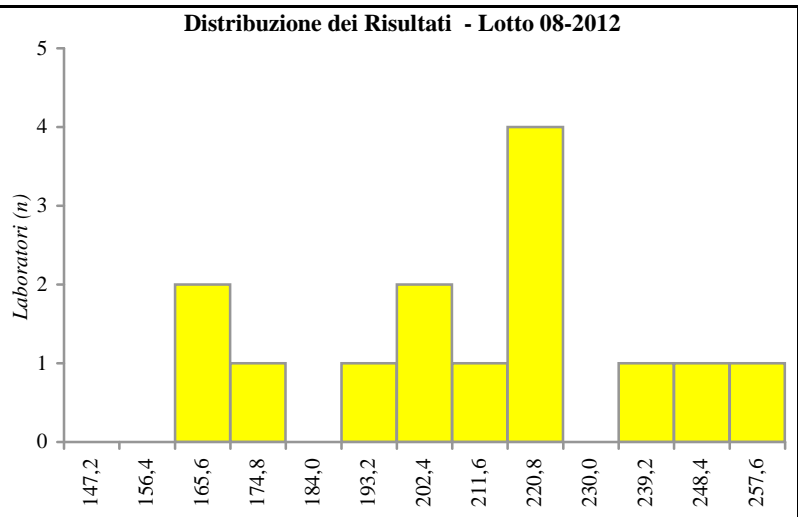
**Dr. L. Leone**  
**Lab. Analisi Dr. Pignatelli**

Lecce (LE) Cod. VEQ: **033**

Lotto 07-2012		
Indici statistici	Proprio metodo	Tutti i metodi
Totale Risultati	-	14
Mediana	-	578,0
Media	-	570,2
CV	-	8%
Limite inferiore	-	427,0
Q1 (25°percentile)	-	546,3
Q3 (75°percentile)	-	606,8
Limite superiore	-	683,0
<b>Risultato Lab</b>	<b>risultato non pervenuto</b>	
<b>Bias vs Mediana</b>	n.c.	n.c.
<b>Scarto Z</b>	n.c.	n.c.



Lotto 08-2012		
Indici statistici	Proprio metodo	Tutti i metodi
Totale Risultati	-	14
Mediana	-	217,5
Media	-	210,6
CV	-	9%
Limite inferiore	-	161,0
Q1 (25°percentile)	-	198,0
Q3 (75°percentile)	-	224,3
Limite superiore	-	253,0
<b>Risultato Lab</b>	<b>risultato non pervenuto</b>	
<b>Bias vs Mediana</b>	n.c.	n.c.
<b>Scarto Z</b>	n.c.	n.c.



**FT3**

Unità di misura: pg/mL

Esercizio 4 - Anno: 2012

Numero di Sistemi: 16

**Dr. L. Leone**

**Lab. Analisi Dr. Pignatelli**

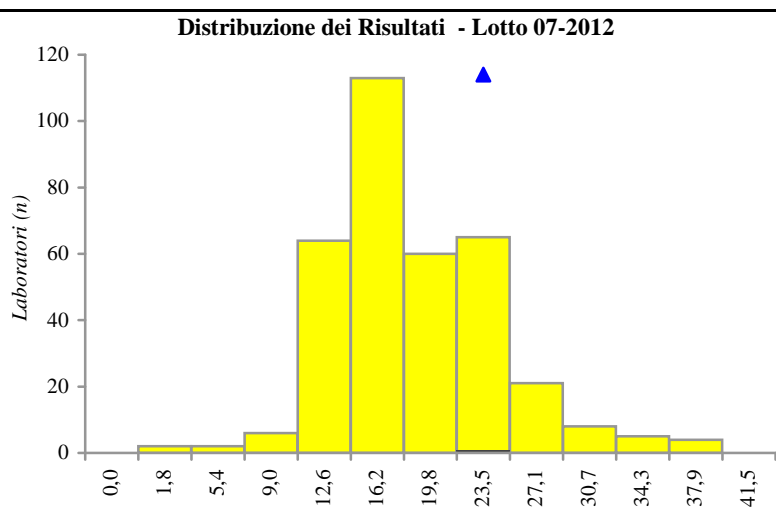
Lecce

(LE)

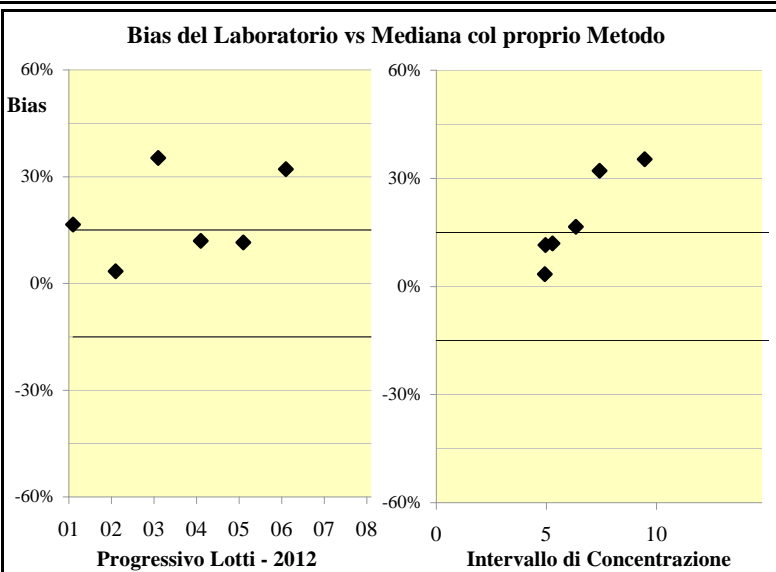
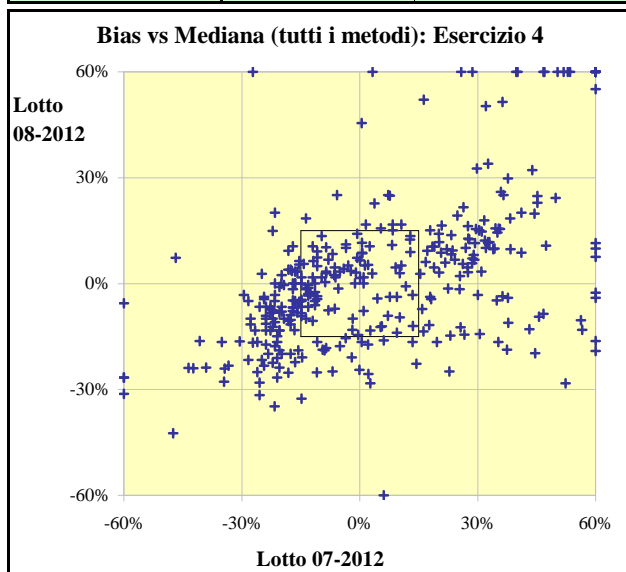
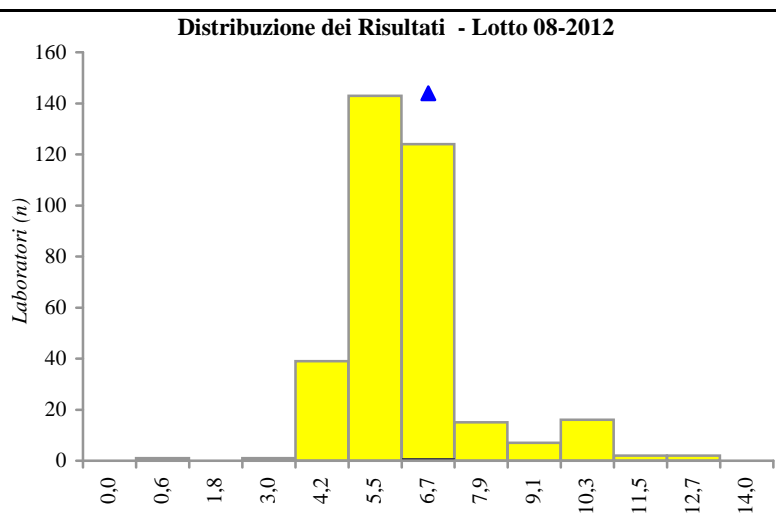
Cod. VEQ: 033

Siemens Dimension/Vista

Lotto 07-2012		
Indici statistici	Proprio metodo	Tutti i metodi
Totale Risultati	1	350
Mediana	-	17,72
Media	-	18,74
CV	-	33%
Limite inferiore	-	3,51
Q1 (25°percentile)	-	14,70
Q3 (75°percentile)	-	22,49
Limite superiore	-	39,60
<b>Risultato Lab</b>	<b>24,51</b>	
<b>Bias vs Mediana</b>	n.c.	38%
<b>Scarto Z</b>	n.c.	1,2



Lotto 08-2012		
Indici statistici	Proprio metodo	Tutti i metodi
Totale Risultati	1	350
Mediana	-	5,99
Media	-	6,20
CV	-	17%
Limite inferiore	-	1,20
Q1 (25°percentile)	-	5,29
Q3 (75°percentile)	-	6,63
Limite superiore	-	13,34
<b>Risultato Lab</b>	<b>6,58</b>	
<b>Bias vs Mediana</b>	n.c.	10%
<b>Scarto Z</b>	n.c.	0,6



# T4

Unità di misura: ug/dL

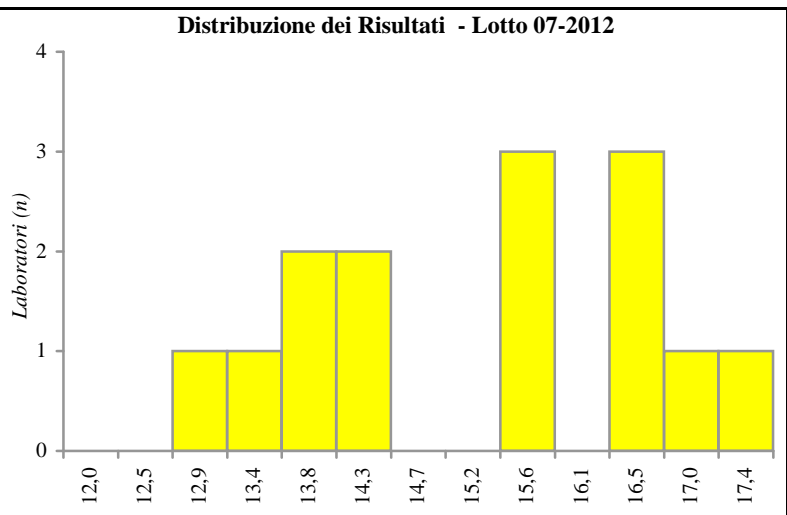
Esercizio 4 - Anno: 2012

Numero di Sistemi: 9

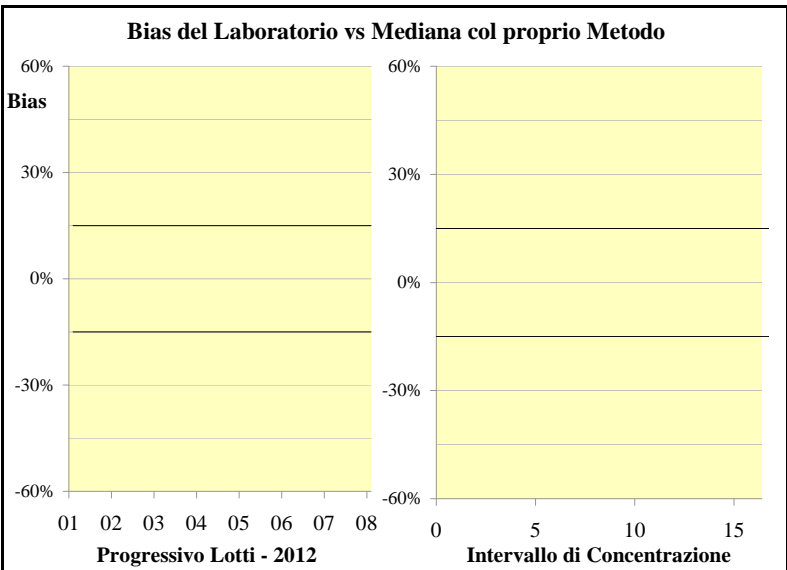
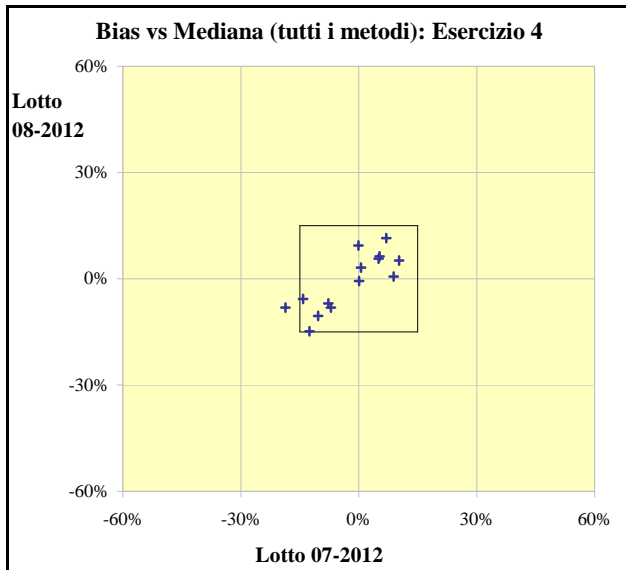
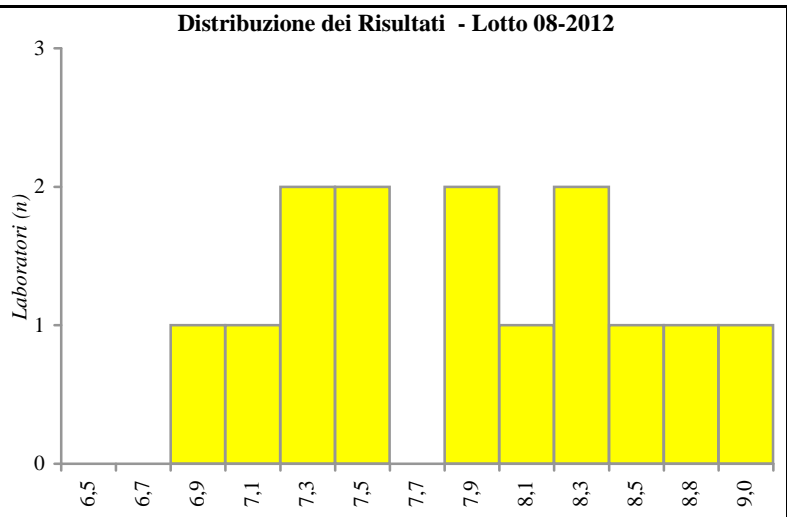
**Dr. L. Leone**  
**Lab. Analisi Dr. Pignatelli**

**Lecce (LE) Cod. VEQ: 033**

Lotto 07-2012		
Indici statistici	Proprio metodo	Tutti i metodi
Totale Risultati	-	14
Mediana	-	15,6
Media	-	15,2
CV	-	11%
Limite inferiore	-	12,7
Q1 (25°percentile)	-	14,1
Q3 (75°percentile)	-	16,4
Limite superiore	-	17,2
<b>Risultato Lab</b>	<b>risultato non pervenuto</b>	
<b>Bias vs Mediana</b>	n.c.	n.c.
<b>Scarto Z</b>	n.c.	n.c.



Lotto 08-2012		
Indici statistici	Proprio metodo	Tutti i metodi
Totale Risultati	-	14
Mediana	-	8,0
Media	-	7,9
CV	-	10%
Limite inferiore	-	6,8
Q1 (25°percentile)	-	7,3
Q3 (75°percentile)	-	8,4
Limite superiore	-	8,9
<b>Risultato Lab</b>	<b>risultato non pervenuto</b>	
<b>Bias vs Mediana</b>	n.c.	n.c.
<b>Scarto Z</b>	n.c.	n.c.



**FT4**

Unità di misura: ng/dL

Esercizio 4 - Anno: 2012

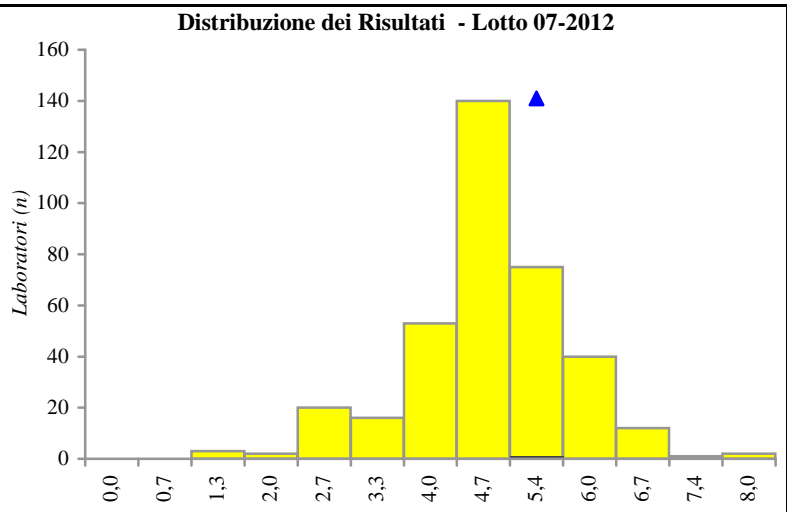
Numero di Sistemi: 16

**Dr. L. Leone**  
**Lab. Analisi Dr. Pignatelli**

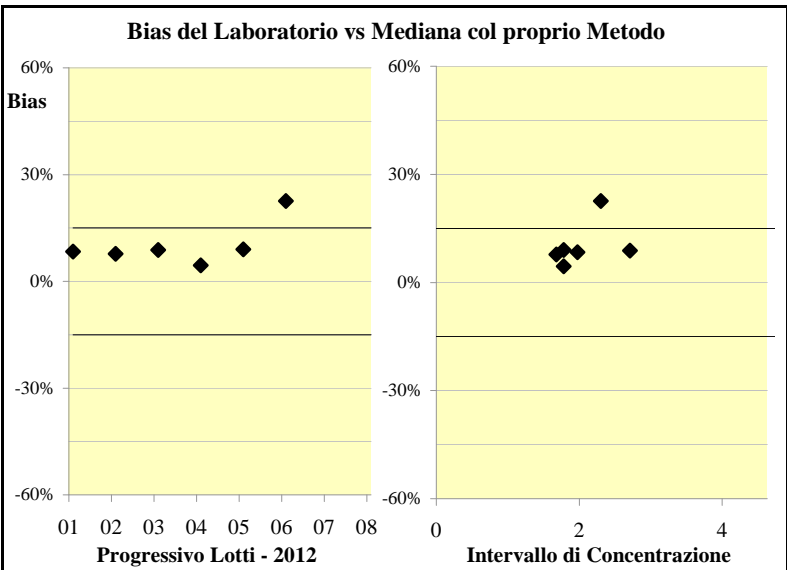
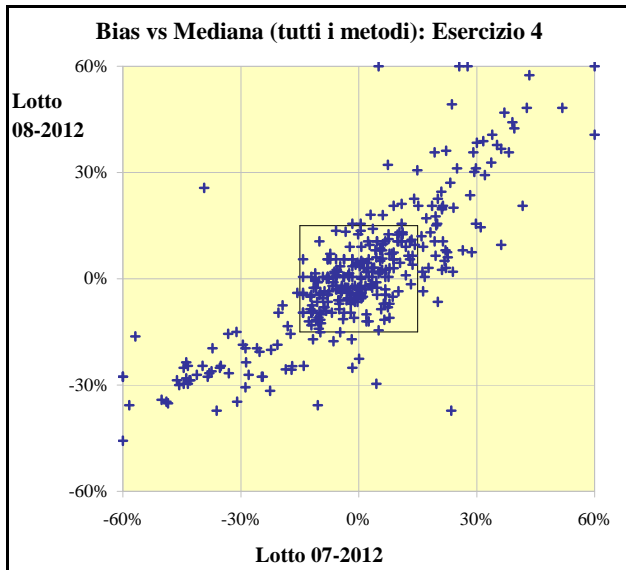
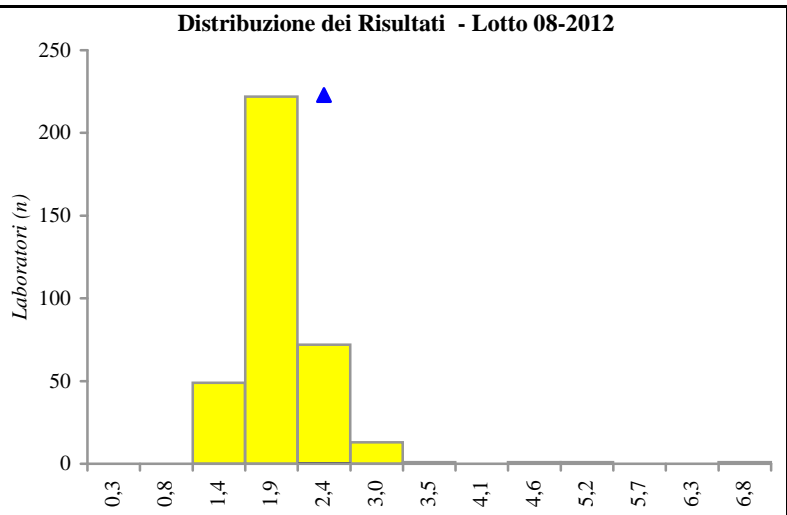
Lecce (LE) Cod. VEQ: 033

Siemens Dimension/Vista

Lotto 07-2012		
Indici statistici	Proprio metodo	Tutti i metodi
Totale Risultati	1	364
Mediana	-	4,78
Media	-	4,74
CV	-	14%
Limite inferiore	-	0,99
Q1 (25°percentile)	-	4,32
Q3 (75°percentile)	-	5,20
Limite superiore	-	7,70
<b>Risultato Lab</b>	<b>5,56</b>	
<b>Bias vs Mediana</b>	n.c.	16%
<b>Scarto Z</b>	n.c.	1,2



Lotto 08-2012		
Indici statistici	Proprio metodo	Tutti i metodi
Totale Risultati	1	360
Mediana	-	1,99
Media	-	2,02
CV	-	12%
Limite inferiore	-	1,08
Q1 (25°percentile)	-	1,82
Q3 (75°percentile)	-	2,15
Limite superiore	-	6,53
<b>Risultato Lab</b>	<b>2,17</b>	
<b>Bias vs Mediana</b>	n.c.	9%
<b>Scarto Z</b>	n.c.	0,7



# Tireoglobulina

Unità di misura: ng/mL (CRM 457)

Esercizio 4 - Anno: 2012

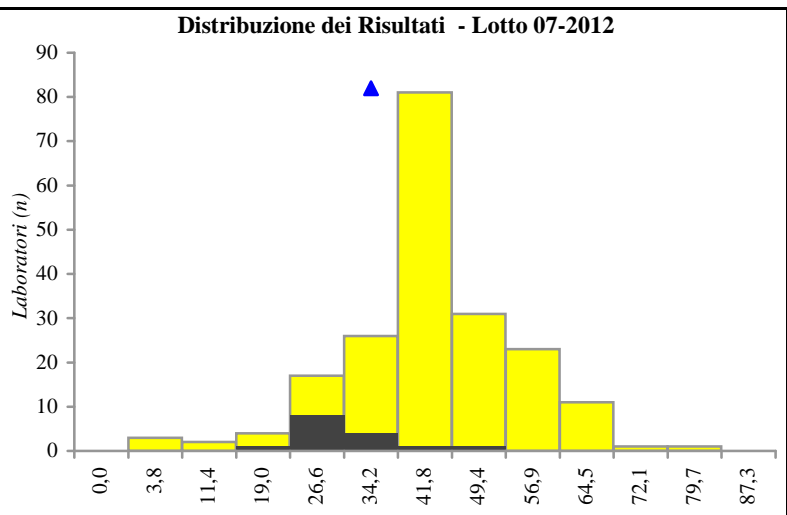
Numero di Sistemi: 11

**Dr. L. Leone**  
**Lab. Analisi Dr. Pignatelli**

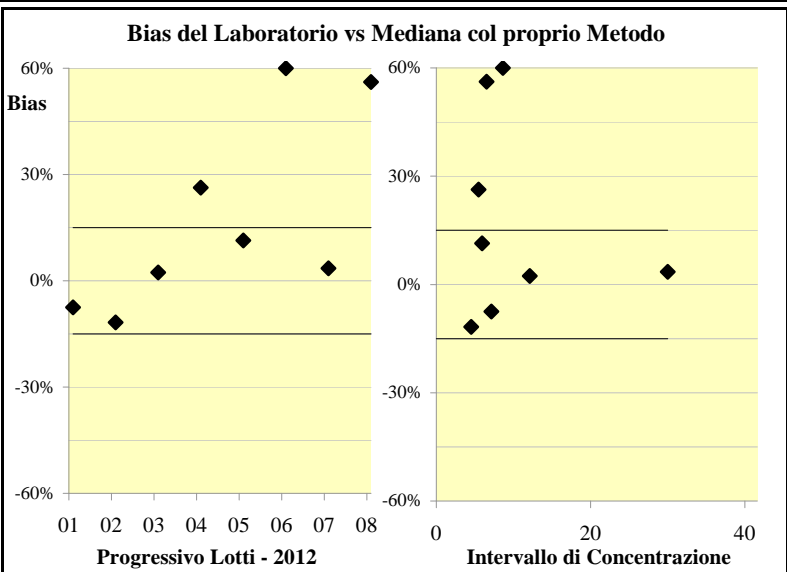
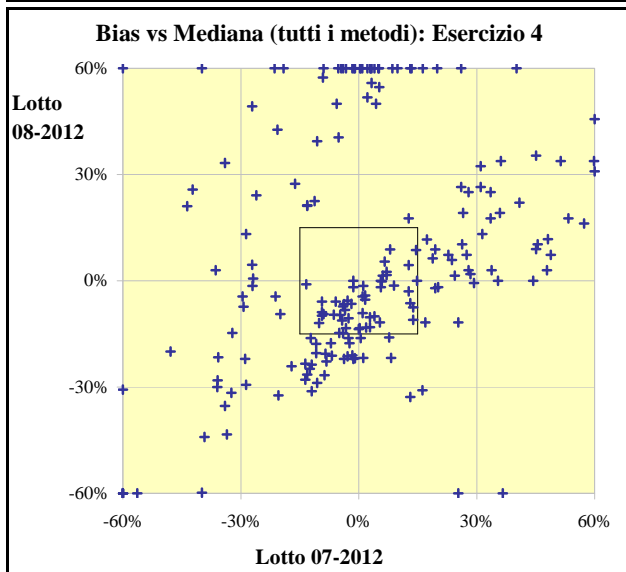
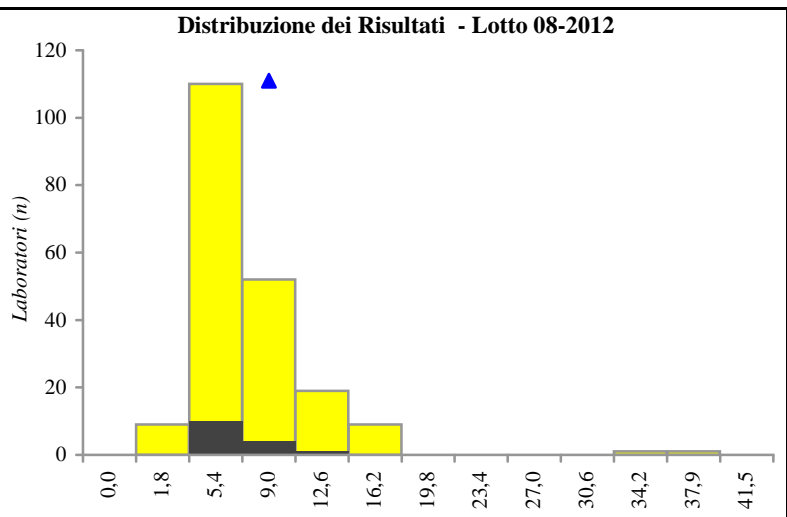
Lecce (LE) Cod. VEQ: 033

*DiaSorin Liaison*

Lotto 07-2012		
Indici statistici	Proprio metodo	Tutti i metodi
Totale Risultati	15	200
Mediana	30,0	42,6
Media	30,9	42,5
CV	9%	19%
Limite inferiore	22,2	0,9
Q1 (25°percentile)	27,3	37,5
Q3 (75°percentile)	31,1	48,6
Limite superiore	48,2	76,8
<b>Risultato Lab</b>	<b>31,1</b>	
<b>Bias vs Mediana</b>	3%	-27%
<b>Scarto Z</b>	0,4	-1,4



Lotto 08-2012		
Indici statistici	Proprio metodo	Tutti i metodi
Totale Risultati	15	201
Mediana	6,5	6,8
Media	7,2	7,8
CV	34%	31%
Limite inferiore	4,8	0,2
Q1 (25°percentile)	5,6	5,8
Q3 (75°percentile)	8,6	8,6
Limite superiore	11,1	36,3
<b>Risultato Lab</b>	<b>10,2</b>	
<b>Bias vs Mediana</b>	56%	49%
<b>Scarto Z</b>	1,6	1,6



# Calcitonina

Unità di misura: pg/ml (WHO 2nd IRP 89/620)

Esercizio 4 - Anno: 2012

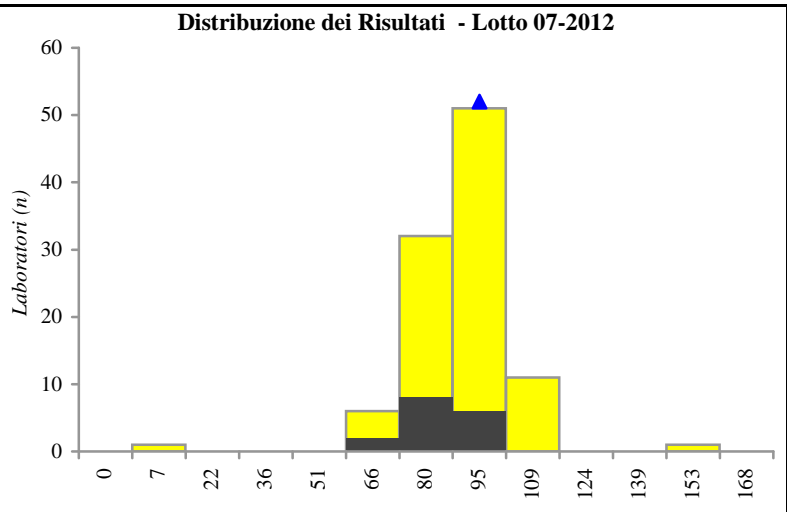
Numero di Sistemi: 4

**Dr. L. Leone**  
**Lab. Analisi Dr. Pignatelli**

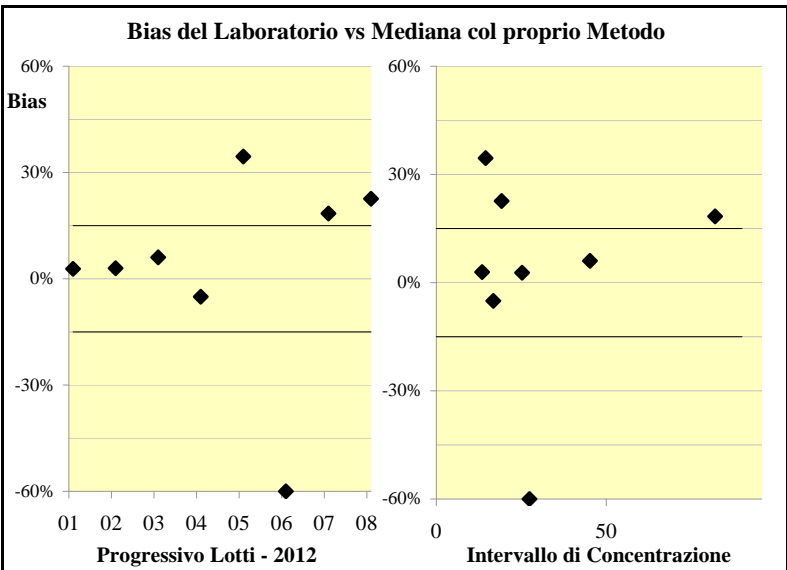
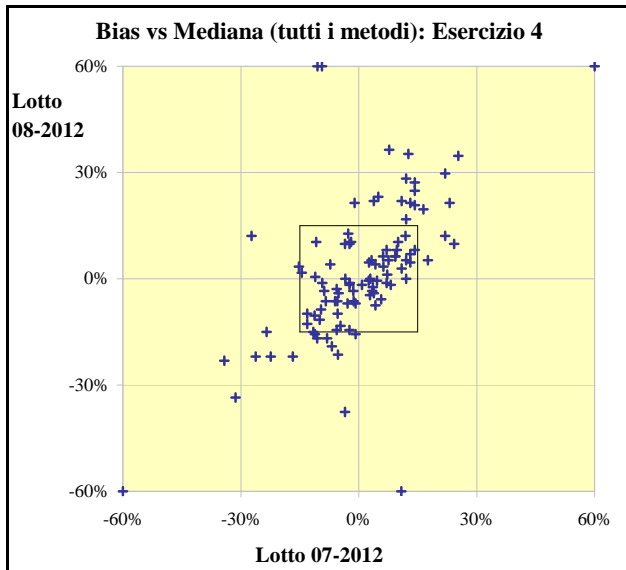
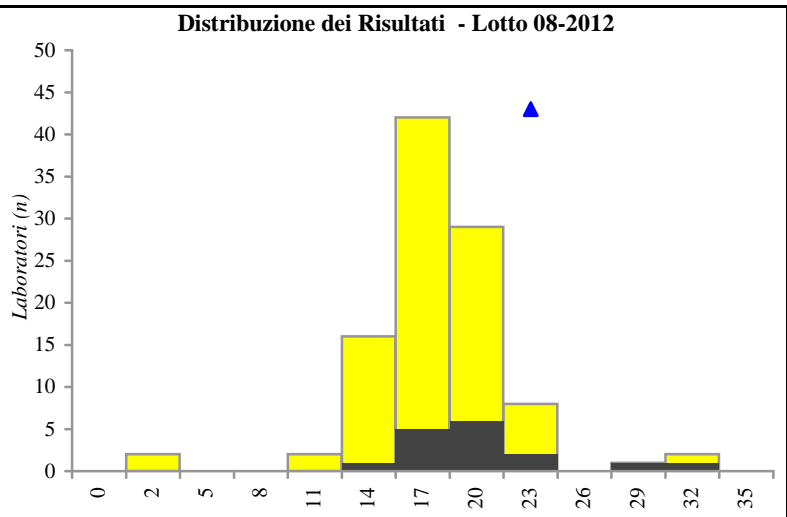
Lecce (LE) Cod. VEQ: 033

*DiaSorin Liaison*

Lotto 07-2012		
Indici statistici	Proprio metodo	Tutti i metodi
Totale Risultati	16	102
Mediana	82,0	90,2
Media	83,0	90,3
CV	8%	13%
Limite inferiore	65,6	10,2
Q1 (25°percentile)	79,6	83,1
Q3 (75°percentile)	88,3	98,8
Limite superiore	97,1	156,0
<b>Risultato Lab</b>	<b>97,1</b>	
<b>Bias vs Mediana</b>	18%	8%
<b>Scarto Z</b>	2,3	0,6



Lotto 08-2012		
Indici statistici	Proprio metodo	Tutti i metodi
Totale Risultati	16	102
Mediana	19,3	17,3
Media	20,4	17,6
CV	13%	13%
Limite inferiore	14,7	2,0
Q1 (25°percentile)	17,8	16,0
Q3 (75°percentile)	21,2	19,1
Limite superiore	32,3	32,3
<b>Risultato Lab</b>	<b>23,6</b>	
<b>Bias vs Mediana</b>	23%	36%
<b>Scarto Z</b>	1,8	2,8



# Anticorpi anti-Tireoglobulina

Unità di misura: IU/mL (WHO 1st IRP 65/93)

Esercizio 4 - Anno: 2012

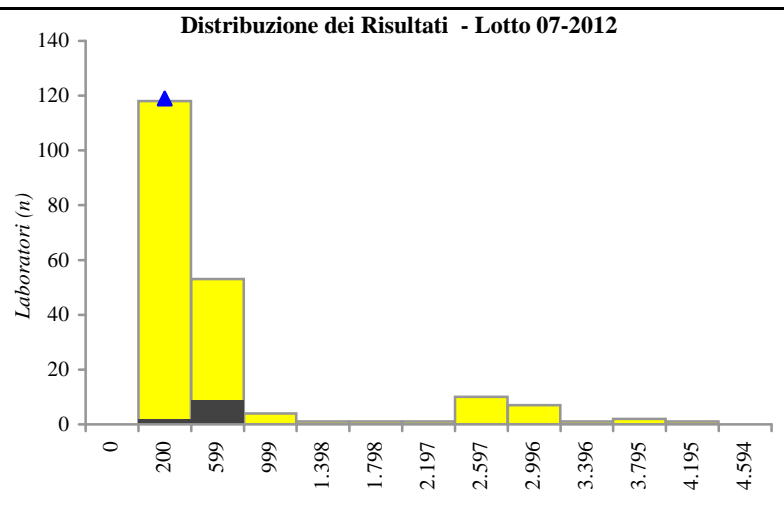
Numero di Sistemi: 16

**Dr. L. Leone**  
**Lab. Analisi Dr. Pignatelli**

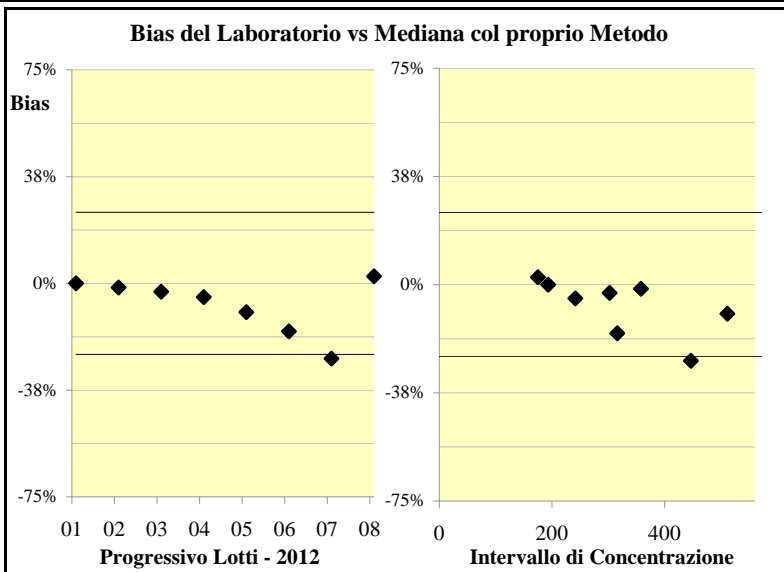
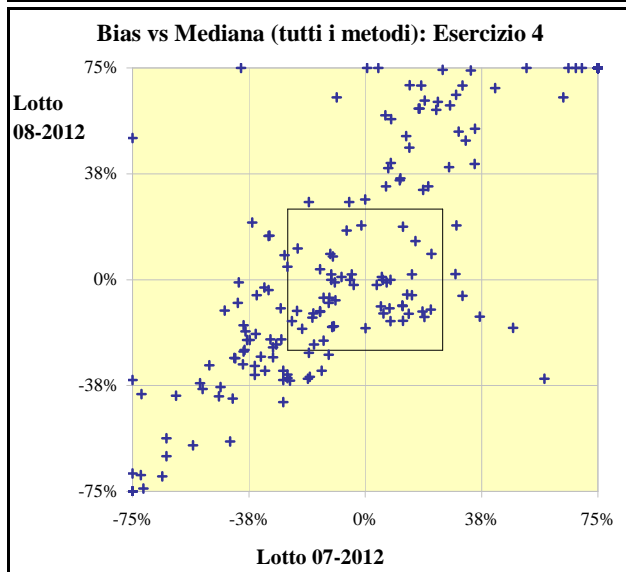
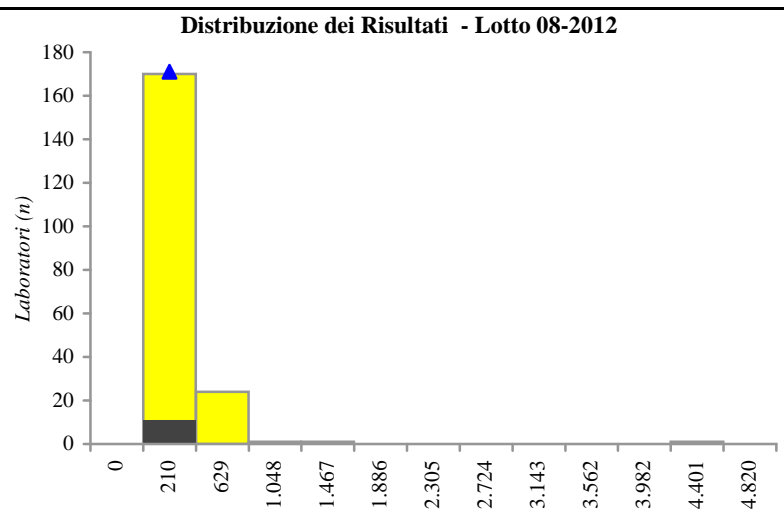
Lecce (LE) Cod. VEQ: **033**

*DiaSorin Liaison*

Lotto 07-2012		
Indici statistici	Proprio metodo	Tutti i metodi
Totale Risultati	11	199
Mediana	446,3	361,6
Media	407,8	641,8
CV	7%	44%
Limite inferiore	5,0	5,0
Q1 (25°percentile)	424,6	254,0
Q3 (75°percentile)	469,1	467,2
Limite superiore	534,0	4.000,0
<b>Risultato Lab</b>	<b>328,3</b>	
<b>Bias vs Mediana</b>	-26%	-9%
<b>Scarto Z</b>	-3,6	-0,2



Lotto 08-2012		
Indici statistici	Proprio metodo	Tutti i metodi
Totale Risultati	11	197
Mediana	175,0	109,0
Media	166,0	209,4
CV	6%	63%
Limite inferiore	90,4	10,9
Q1 (25°percentile)	165,0	85,7
Q3 (75°percentile)	178,6	178,1
Limite superiore	190,0	4.202,0
<b>Risultato Lab</b>	<b>179,4</b>	
<b>Bias vs Mediana</b>	3%	65%
<b>Scarto Z</b>	0,4	1,0





# Anticorpi anti-TPO

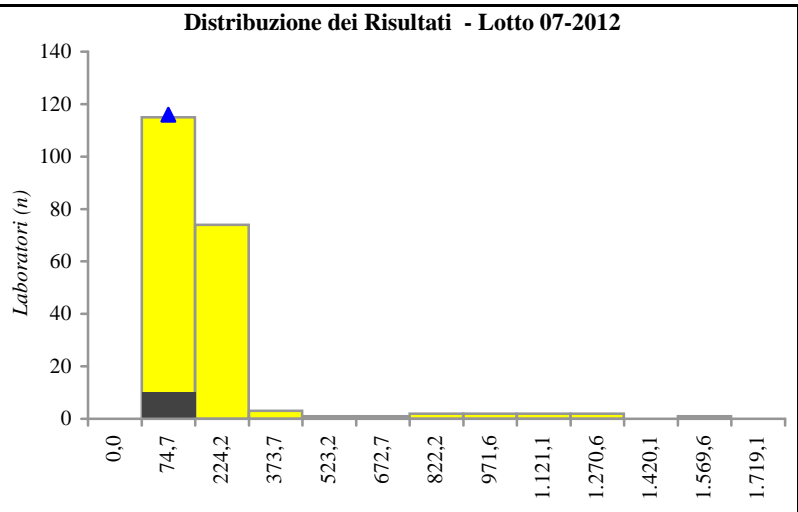
Unità di misura: IU/mL (WHO 1st IRP 66/387)

Esercizio 4 - Anno: 2012

Numero di Sistemi: 16

**Dr. L. Leone**  
**Lab. Analisi Dr. Pignatelli**  
 Lecce (LE) Cod. VEQ: 033  
 DiaSorin Liaison

Lotto 07-2012		
Indici statistici	Proprio metodo	Tutti i metodi
Totale Risultati	10	203
Mediana	117,0	142,0
Media	116,7	187,4
CV	8%	38%
Limite inferiore	93,0	5,2
Q1 (25°percentile)	112,1	102,4
Q3 (75°percentile)	124,7	176,0
Limite superiore	133,1	1.500,0
<b>Risultato Lab</b>	<b>118,1</b>	
<b>Bias vs Mediana</b>	1%	-17%
<b>Scarto Z</b>	0,1	-0,4



Lotto 08-2012		
Indici statistici	Proprio metodo	Tutti i metodi
Totale Risultati	10	199
Mediana	80,7	98,0
Media	78,3	122,6
CV	12%	34%
Limite inferiore	41,8	1,0
Q1 (25°percentile)	74,3	71,6
Q3 (75°percentile)	87,4	117,0
Limite superiore	95,8	1.000,0
<b>Risultato Lab</b>	<b>72,2</b>	
<b>Bias vs Mediana</b>	-11%	-26%
<b>Scarto Z</b>	-0,9	-0,8

