

TSH

Unità di misura: uIU/mL (WHO 2nd IRP 80/558)

Esercizio 3 - Anno: 2013

Numero di Sistemi: 17

Dr. L. Leone

Lab. Analisi Dr. Pignatelli

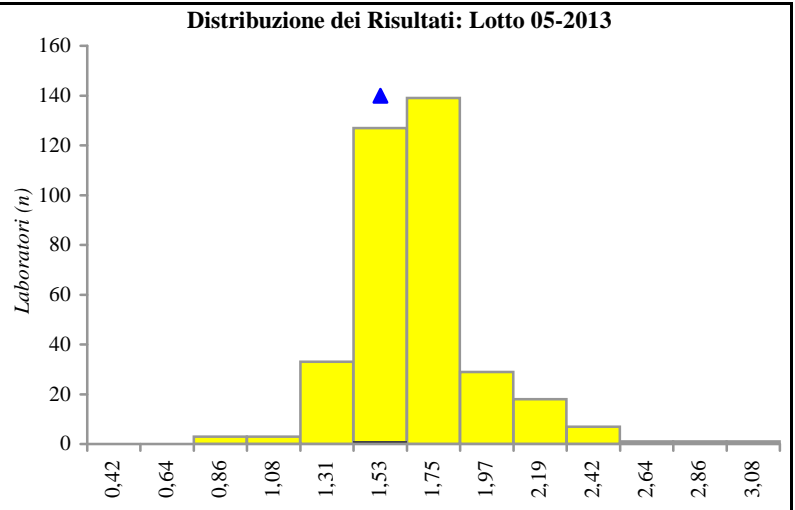
Lecce

(LE)

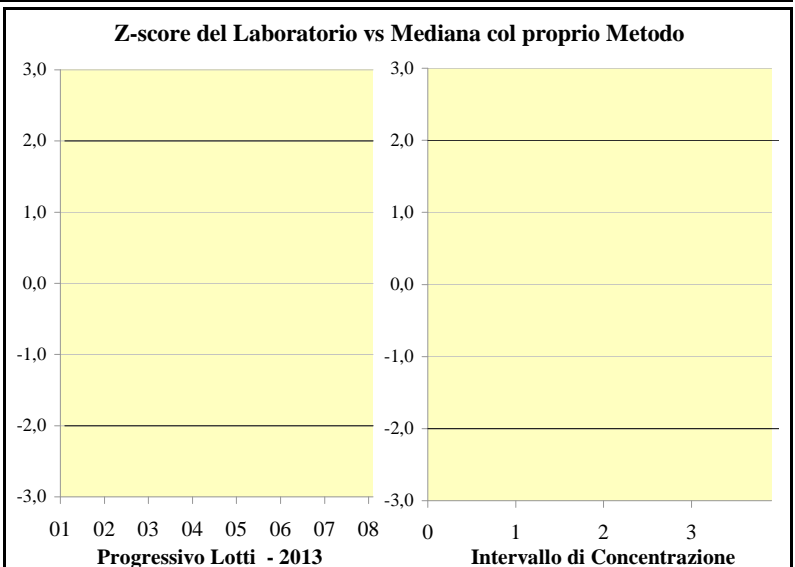
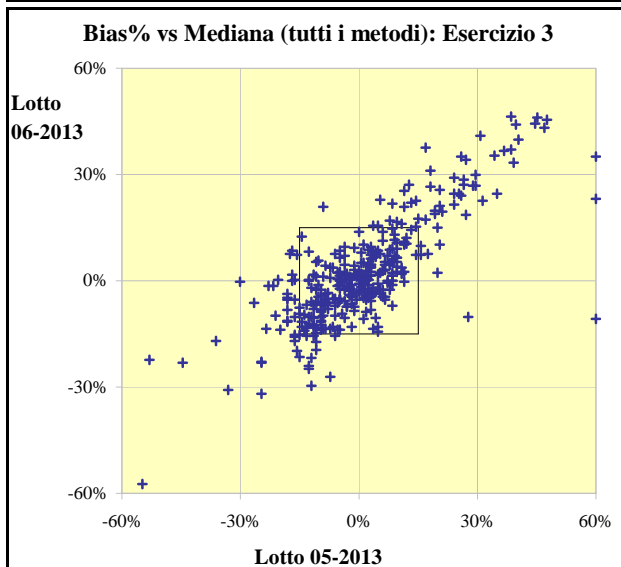
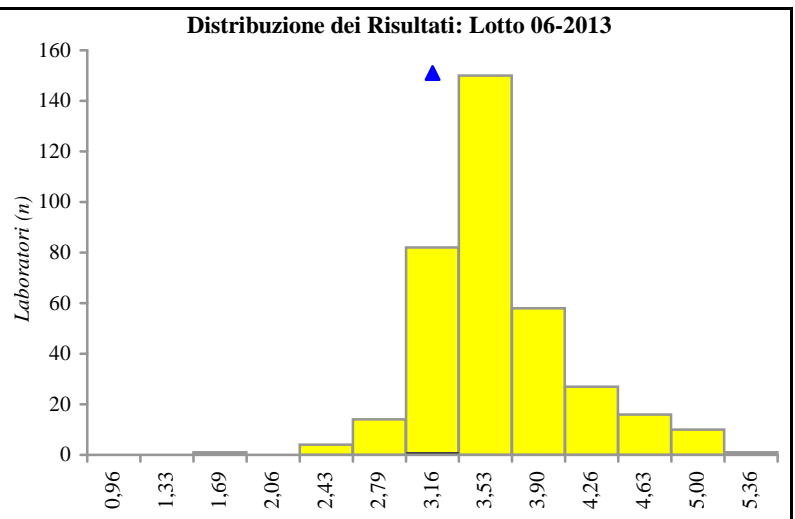
Cod. VEQ: **033**

Siemens Dimension/Vista

Lotto 05-2013		
Indici statistici	Proprio metodo	Tutti i metodi
Totale Risultati	1	362
Mediana	-	1,66
Media	-	1,68
CV	-	13%
Limite inferiore	-	0,75
Q1 (25°percentile)	-	1,51
Q3 (75°percentile)	-	1,79
Limite superiore	-	2,97
Risultato Lab	1,48	
Bias% vs Mediana		-11%
Z-score	n.c.	-0,9



Lotto 06-2013		
Indici statistici	Proprio metodo	Tutti i metodi
Totale Risultati	1	363
Mediana	-	3,54
Media	-	3,60
CV	-	10%
Limite inferiore	-	1,51
Q1 (25°percentile)	-	3,32
Q3 (75°percentile)	-	3,80
Limite superiore	-	5,18
Risultato Lab	3,02	
Bias% vs Mediana		-15%
Z-score	n.c.	-1,5



T3

Unità di misura: ng/dL

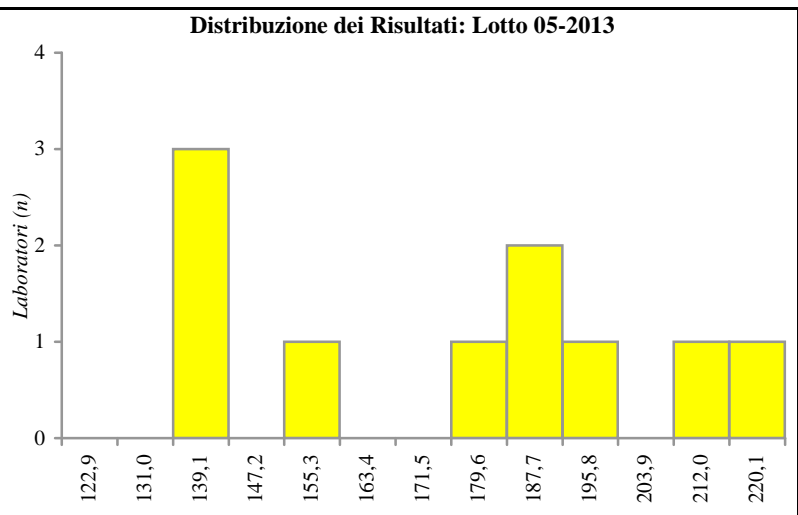
Esercizio 3 - Anno: 2013

Numero di Sistemi: 6

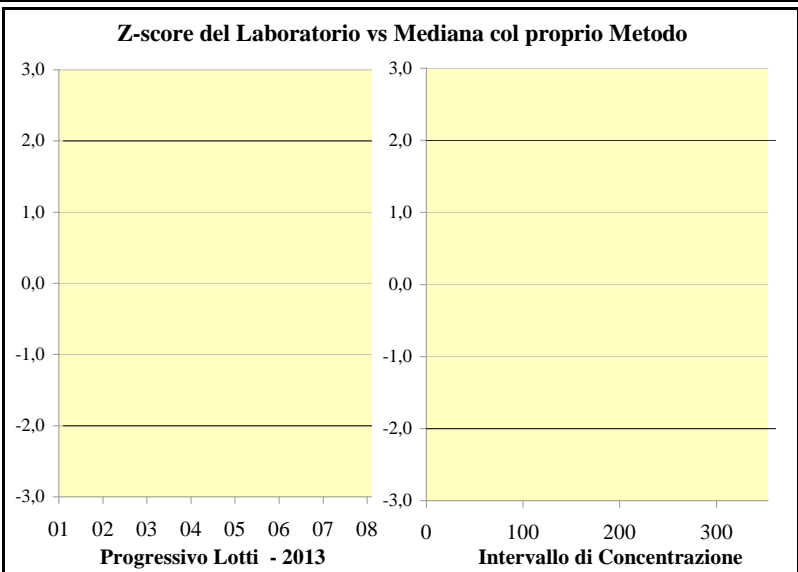
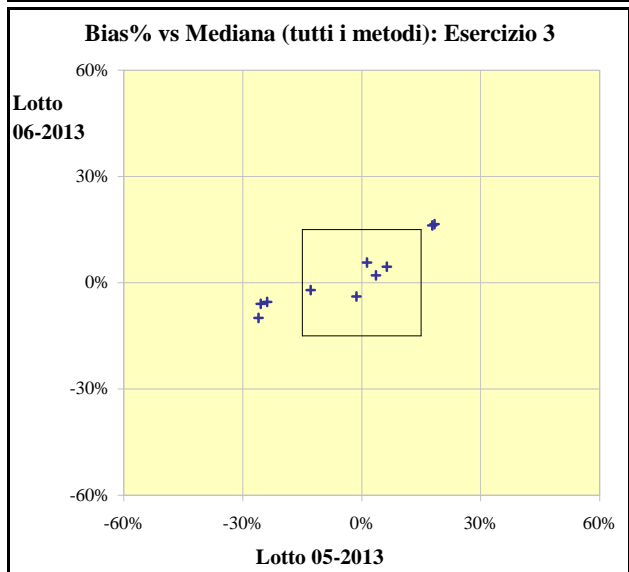
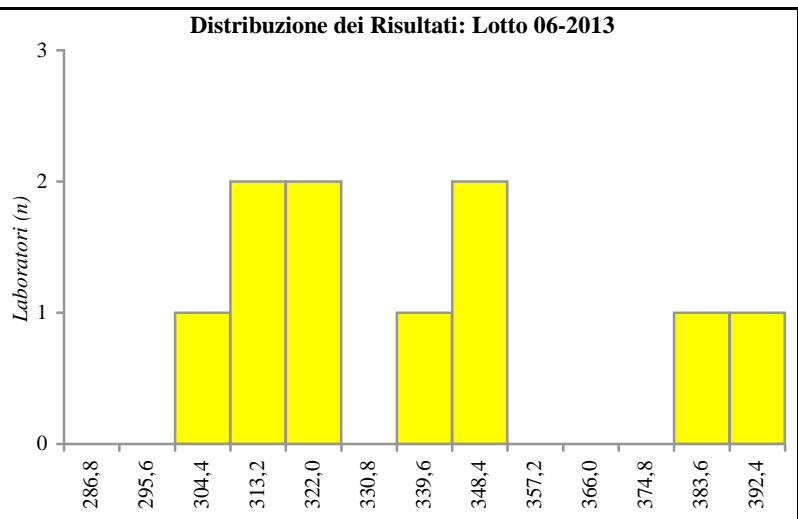
Dr. L. Leone
Lab. Analisi Dr. Pignatelli

Lecce (LE) Cod. VEQ: **033**

Lotto 05-2013		
Indici statistici	Proprio metodo	Tutti i metodi
Totale Risultati	-	10
Mediana	-	182,5
Media	-	174,8
CV	-	20%
Limite inferiore	-	135,0
Q1 (25°percentile)	-	144,0
Q3 (75°percentile)	-	192,8
Limite superiore	-	216,0
Risultato Lab	risultato non pervenuto	
Bias% vs Mediana	n.c.	n.c.
Z-score	n.c.	n.c.



Lotto 06-2013		
Indici statistici	Proprio metodo	Tutti i metodi
Totale Risultati	-	10
Mediana	-	333,0
Media	-	338,9
CV	-	8%
Limite inferiore	-	300,0
Q1 (25°percentile)	-	316,3
Q3 (75°percentile)	-	351,0
Limite superiore	-	388,0
Risultato Lab	risultato non pervenuto	
Bias% vs Mediana	n.c.	n.c.
Z-score	n.c.	n.c.



FT3

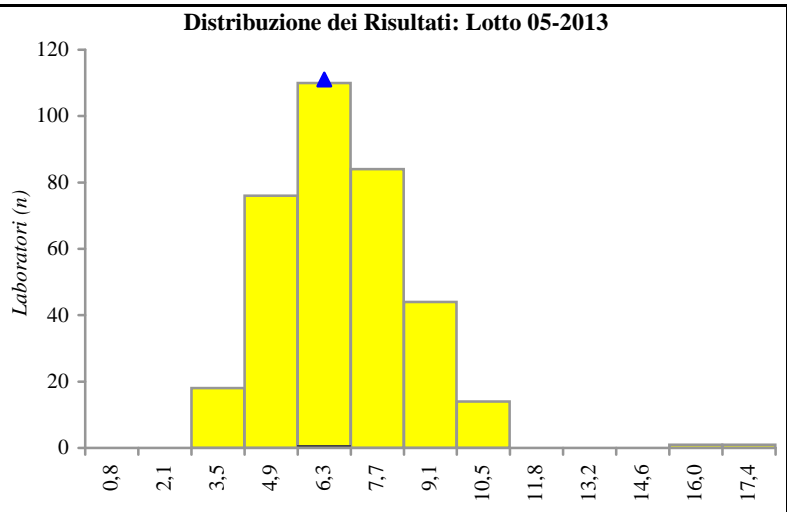
Unità di misura: pg/mL

Esercizio 3 - Anno: 2013

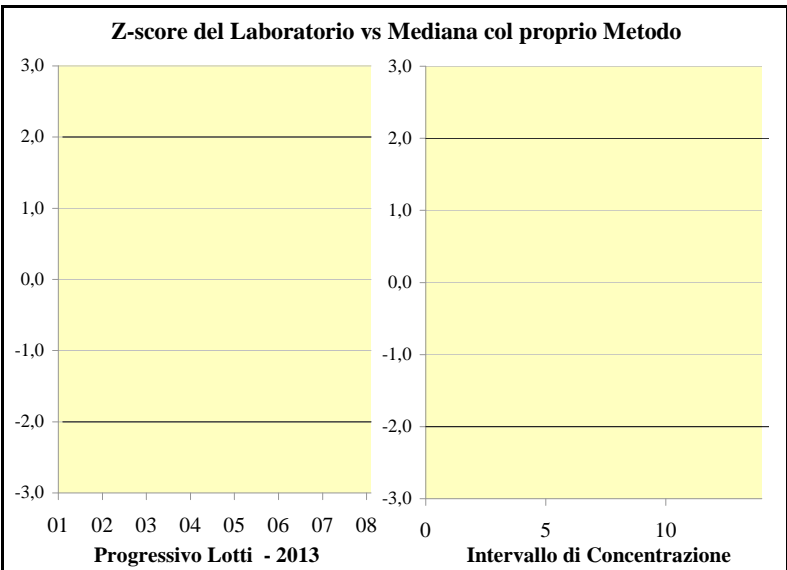
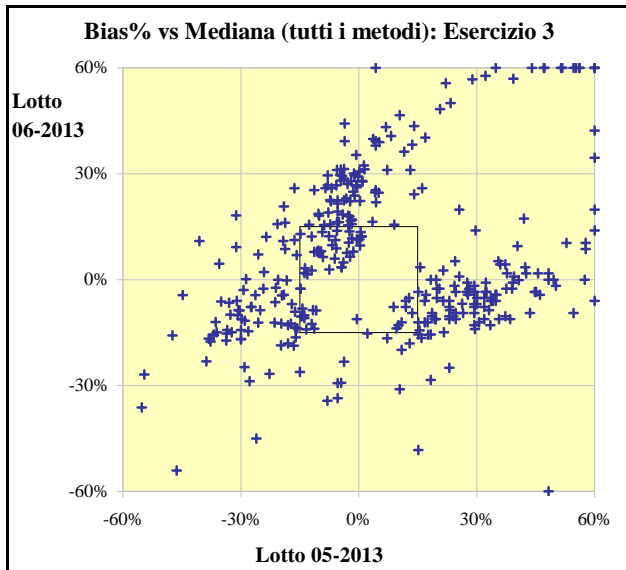
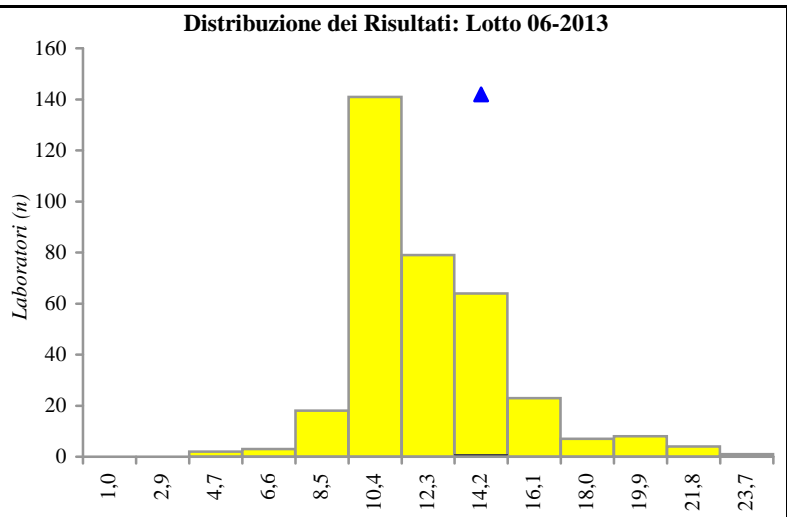
Numero di Sistemi: 17

Dr. L. Leone
Lab. Analisi Dr. Pignatelli
 Lecce (LE) Cod. VEQ: 033
 Siemens Dimension/Vista

Lotto 05-2013		
Indici statistici	Proprio metodo	Tutti i metodi
Totale Risultati	1	348
Mediana	-	6,34
Media	-	6,73
CV	-	28%
Limite inferiore	-	2,84
Q1 (25°percentile)	-	5,49
Q3 (75°percentile)	-	7,92
Limite superiore	-	16,70
Risultato Lab	5,84	
Bias% vs Mediana		-8%
Z-score	n.c.	-0,3



Lotto 06-2013		
Indici statistici	Proprio metodo	Tutti i metodi
Totale Risultati	1	350
Mediana	-	11,60
Media	-	12,31
CV	-	21%
Limite inferiore	-	3,80
Q1 (25°percentile)	-	10,42
Q3 (75°percentile)	-	13,76
Limite superiore	-	22,79
Risultato Lab	15,02	
Bias% vs Mediana		29%
Z-score	n.c.	1,4



T4

Unità di misura: ug/dL

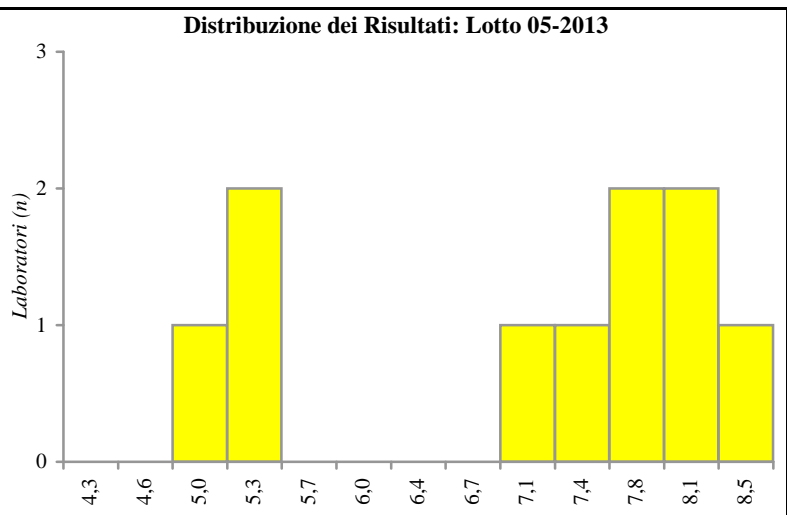
Esercizio 3 - Anno: 2013

Numero di Sistemi: 6

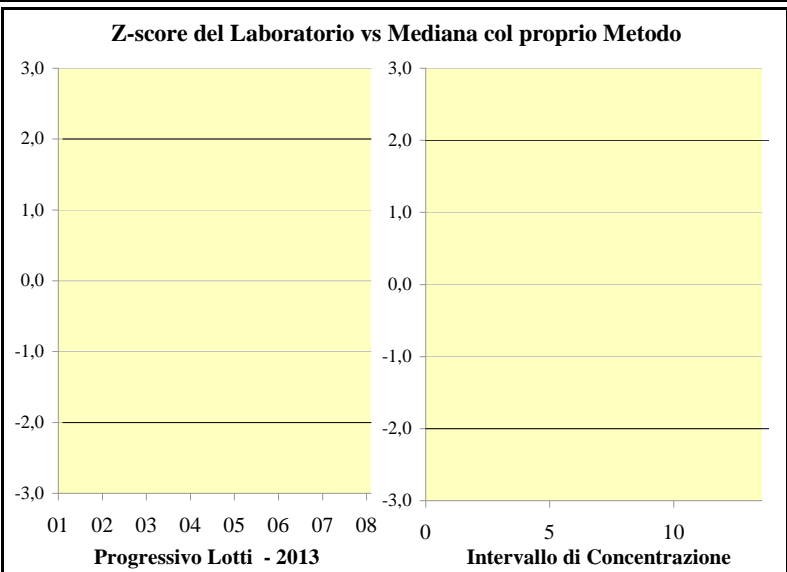
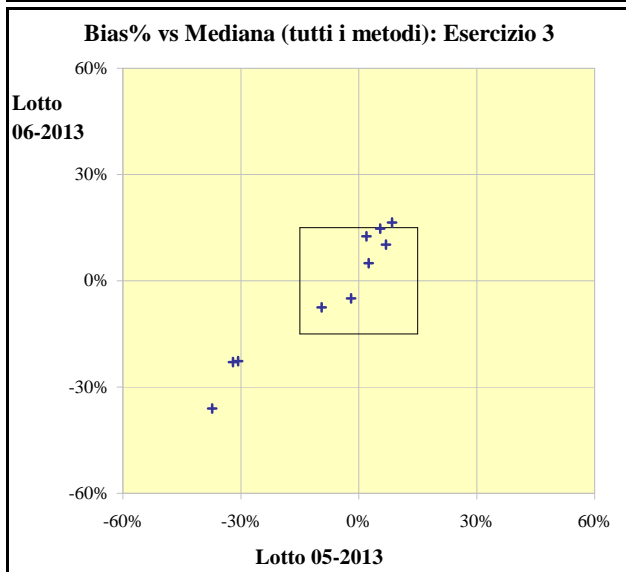
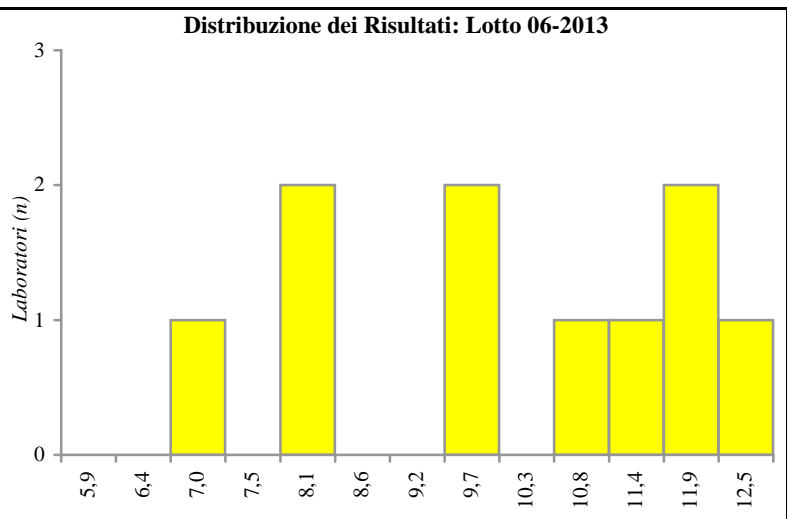
Dr. L. Leone
Lab. Analisi Dr. Pignatelli

Lecce (LE) Cod. VEQ: 033

Lotto 05-2013		
Indici statistici	Proprio metodo	Tutti i metodi
Totale Risultati	-	10
Mediana	-	7,7
Media	-	7,0
CV	-	22%
Limite inferiore	-	4,8
Q1 (25°percentile)	-	5,7
Q3 (75°percentile)	-	8,0
Limite superiore	-	8,3
Risultato Lab	risultato non pervenuto	
Bias% vs Mediana	n.c.	n.c.
Z-score	n.c.	n.c.



Lotto 06-2013		
Indici statistici	Proprio metodo	Tutti i metodi
Totale Risultati	-	10
Mediana	-	10,5
Media	-	10,1
CV	-	23%
Limite inferiore	-	6,7
Q1 (25°percentile)	-	8,5
Q3 (75°percentile)	-	11,7
Limite superiore	-	12,2
Risultato Lab	risultato non pervenuto	
Bias% vs Mediana	n.c.	n.c.
Z-score	n.c.	n.c.



FT4

Unità di misura: ng/dL

Esercizio 3 - Anno: 2013

Numero di Sistemi: 17

Dr. L. Leone

Lab. Analisi Dr. Pignatelli

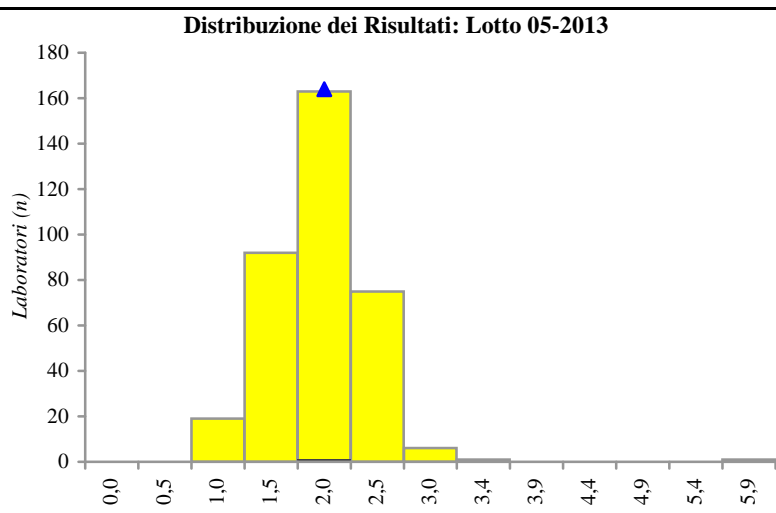
Lecce

(LE)

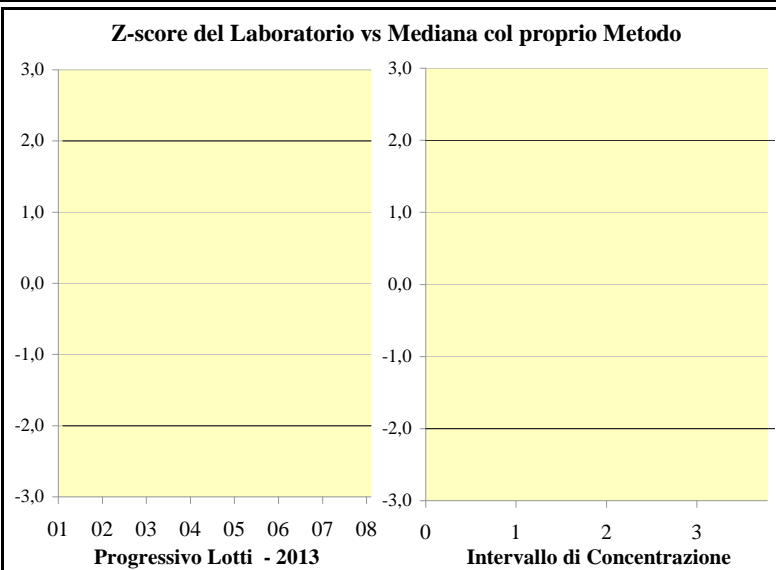
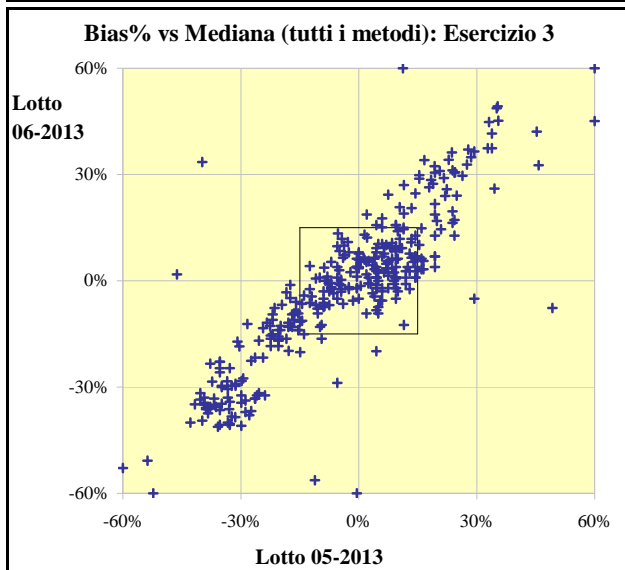
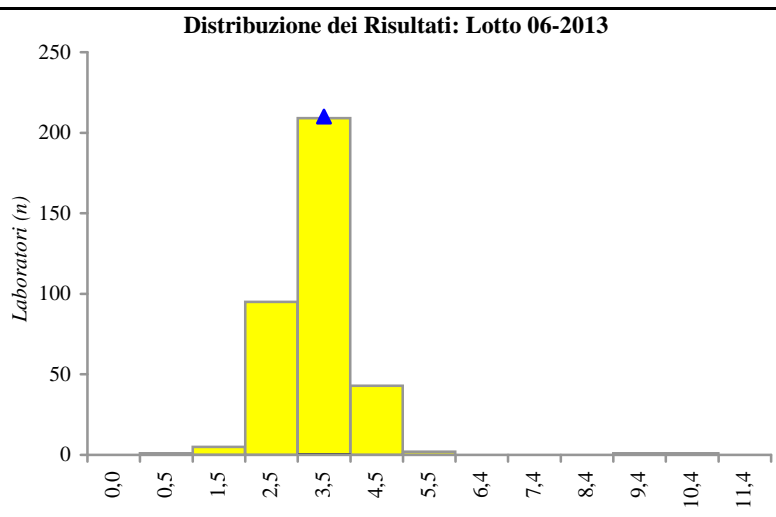
Cod. VEQ: **033**

Siemens Dimension/Vista

Lotto 05-2013		
Indici statistici	Proprio metodo	Tutti i metodi
Totale Risultati	1	357
Mediana	-	2,01
Media	-	1,95
CV	-	21%
Limite inferiore	-	0,77
Q1 (25°percentile)	-	1,64
Q3 (75°percentile)	-	2,20
Limite superiore	-	5,63
Risultato Lab	1,83	
Bias% vs Mediana		-9%
Z-score	n.c.	-0,4



Lotto 06-2013		
Indici statistici	Proprio metodo	Tutti i metodi
Totale Risultati	1	357
Mediana	-	3,37
Media	-	3,32
CV	-	16%
Limite inferiore	-	0,50
Q1 (25°percentile)	-	2,92
Q3 (75°percentile)	-	3,64
Limite superiore	-	10,42
Risultato Lab	3,27	
Bias% vs Mediana		-3%
Z-score	n.c.	-0,2



Tireoglobulina

Unità di misura: ng/mL (CRM 457)

Esercizio 3 - Anno: 2013

Numero di Sistemi: 11

Dr. L. Leone

Lab. Analisi Dr. Pignatelli

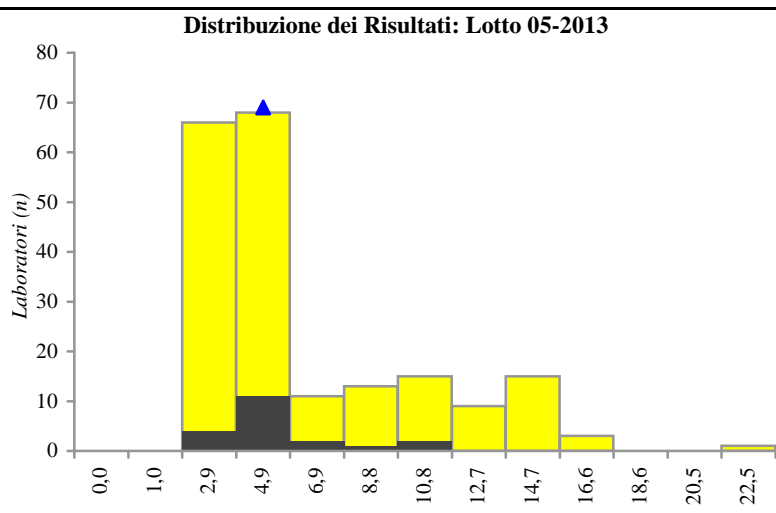
Lecce

(LE)

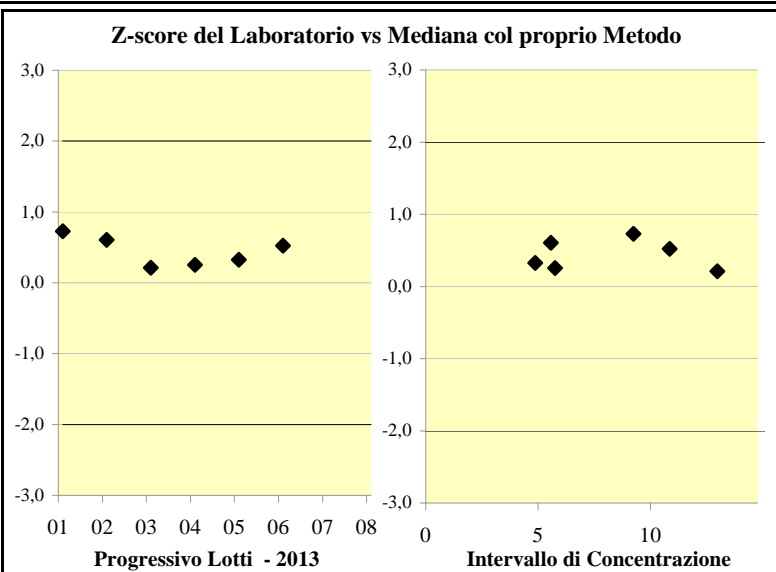
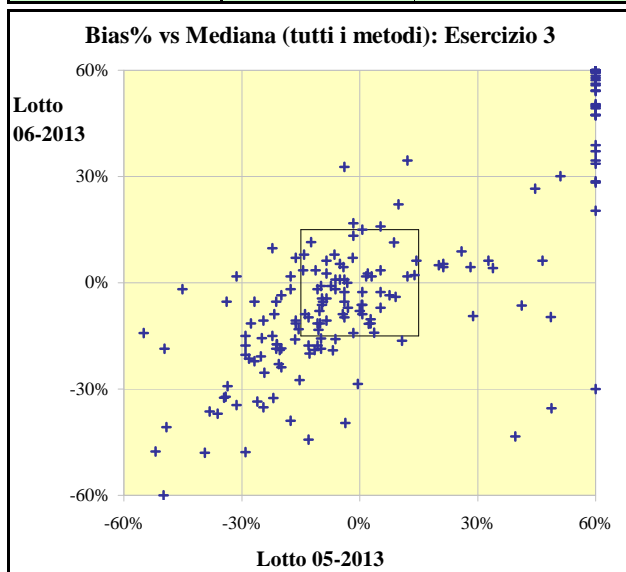
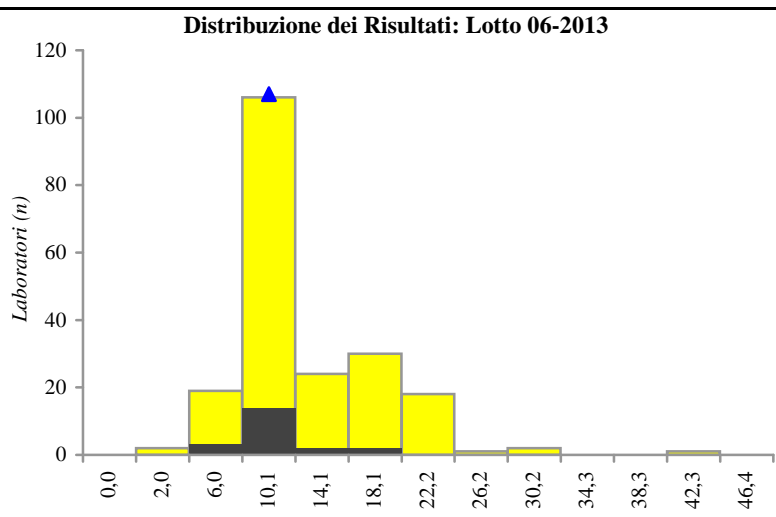
Cod. VEQ: **033**

DiaSorin Liaison

Lotto 05-2013		
Indici statistici	Proprio metodo	Tutti i metodi
Totale Risultati	20	201
Mediana	4,9	4,4
Media	5,6	6,3
CV	24%	90%
Limite inferiore	3,1	2,0
Q1 (25°percentile)	4,3	3,7
Q3 (75°percentile)	5,9	9,0
Limite superiore	11,0	21,5
Risultato Lab	5,3	
Bias% vs Mediana	8%	20%
Z-score	0,3	0,2



Lotto 06-2013		
Indici statistici	Proprio metodo	Tutti i metodi
Totale Risultati	21	203
Mediana	10,9	11,3
Media	11,1	13,0
CV	18%	46%
Limite inferiore	5,9	3,8
Q1 (25°percentile)	9,2	9,7
Q3 (75°percentile)	11,8	16,6
Limite superiore	19,0	44,1
Risultato Lab	11,9	
Bias% vs Mediana	9%	5%
Z-score	0,5	0,1



Calcitonina

Unità di misura: pg/ml (WHO 2nd IRP 89/620)

Esercizio 3 - Anno: 2013

Numero di Sistemi: 6

Dr. L. Leone

Lab. Analisi Dr. Pignatelli

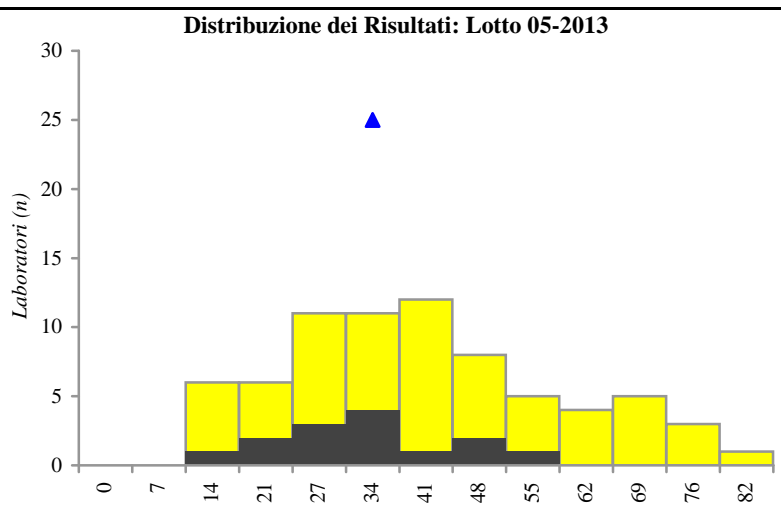
Lecce

(LE)

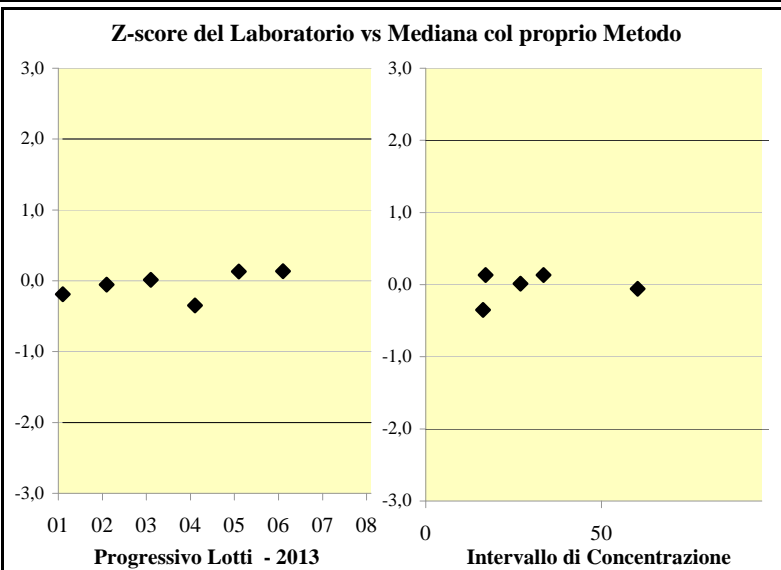
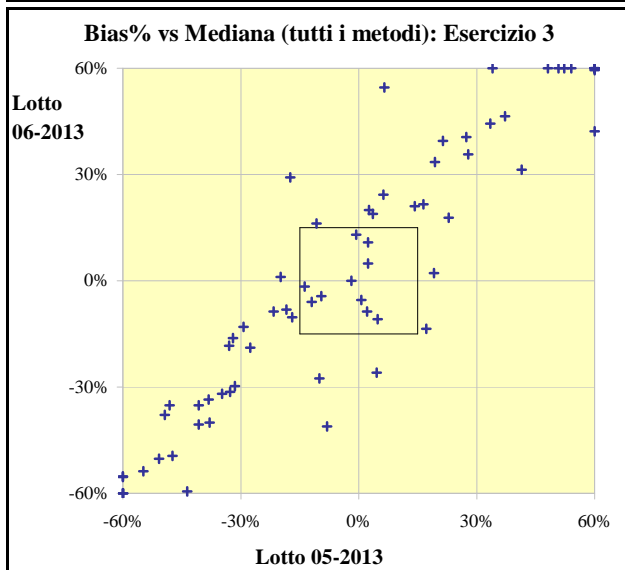
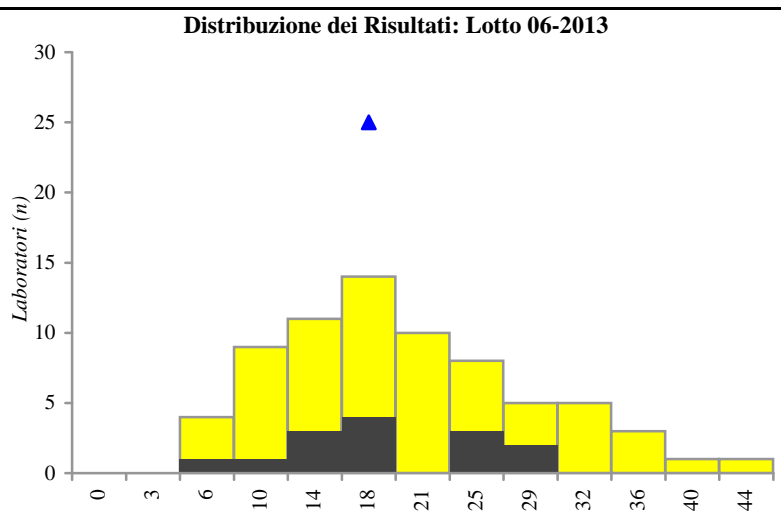
Cod. VEQ: **033**

DiaSorin Liaison

Lotto 05-2013		
Indici statistici	Proprio metodo	Tutti i metodi
Totale Risultati	14	72
Mediana	33,5	40,5
Media	33,9	40,7
CV	32%	45%
Limite inferiore	12,2	10,2
Q1 (25°percentile)	27,0	27,2
Q3 (75°percentile)	41,2	51,6
Limite superiore	55,5	79,1
Risultato Lab	34,9	
Bias% vs Mediana	4%	-14%
Z-score	0,1	-0,3



Lotto 06-2013		
Indici statistici	Proprio metodo	Tutti i metodi
Totale Risultati	14	71
Mediana	17,0	18,5
Media	18,3	19,9
CV	53%	52%
Limite inferiore	5,1	4,4
Q1 (25°percentile)	13,2	12,9
Q3 (75°percentile)	25,3	25,9
Limite superiore	28,6	41,8
Risultato Lab	18,2	
Bias% vs Mediana	7%	-2%
Z-score	0,1	0,0



Anticorpi anti-Tireoglobulina

Unità di misura: IU/mL (WHO 1st IRP 65/93)

Esercizio 3 - Anno: 2013

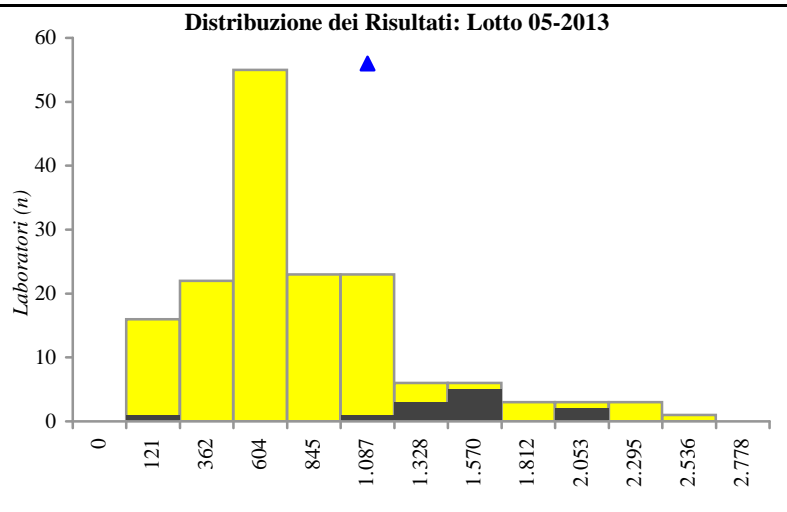
Numero di Sistemi: 15

Dr. L. Leone
Lab. Analisi Dr. Pignatelli

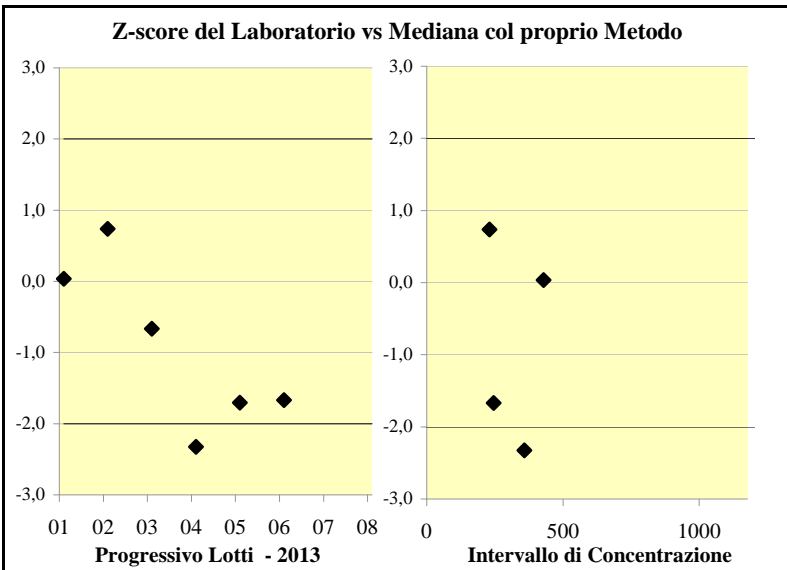
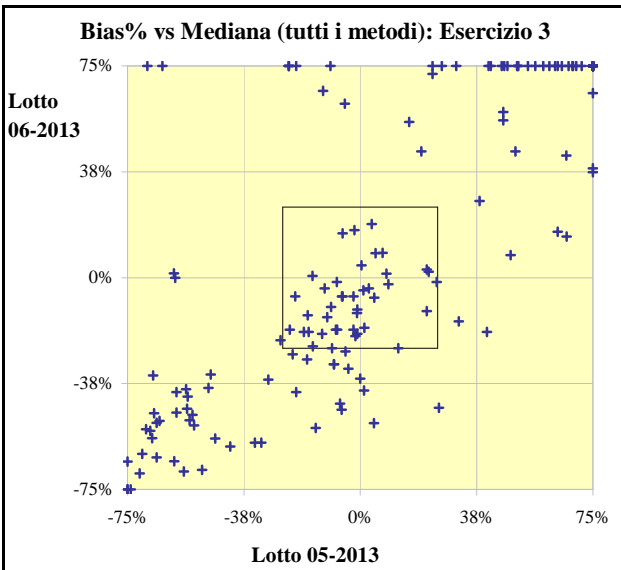
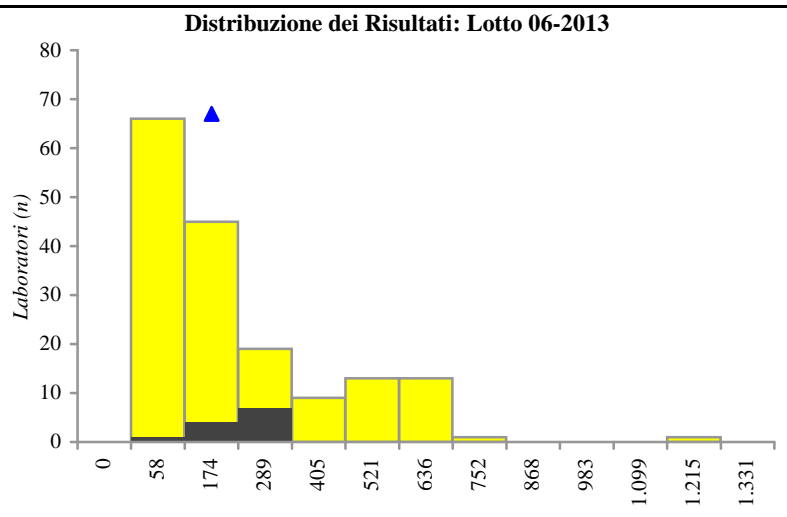
Lecce (LE) Cod. VEQ: 033

DiaSorin Liaison

Lotto 05-2013		
Indici statistici	Proprio metodo	Tutti i metodi
Totale Risultati	12	161
Mediana	1.534,5	649,0
Media	1.421,6	779,5
CV	18%	57%
Limite inferiore	222,9	3,6
Q1 (25°percentile)	1.274,5	500,0
Q3 (75°percentile)	1.648,3	1.000,0
Limite superiore	1.975,0	2.419,0
Risultato Lab	1.062,0	
Bias% vs Mediana	-31%	64%
Z-score	-1,7	1,1



Lotto 06-2013		
Indici statistici	Proprio metodo	Tutti i metodi
Totale Risultati	12	167
Mediana	245,2	136,1
Media	224,6	225,0
CV	21%	106%
Limite inferiore	66,1	20,0
Q1 (25°percentile)	188,3	93,3
Q3 (75°percentile)	258,7	287,4
Limite superiore	334,8	1.177,0
Risultato Lab	158,2	
Bias% vs Mediana	-35%	16%
Z-score	-1,7	0,2



Anticorpi anti-TPO

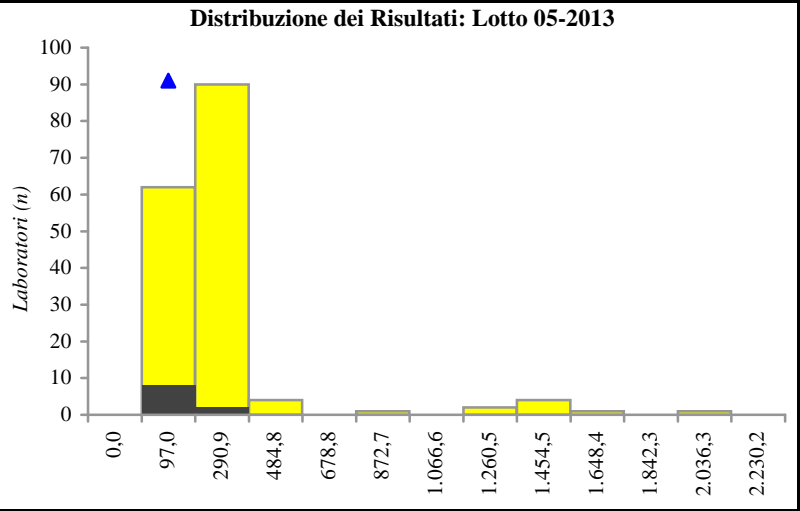
Unità di misura: IU/mL (WHO 1st IRP 66/387)

Esercizio 3 - Anno: 2013

Numero di Sistemi: 14

Dr. L. Leone
Lab. Analisi Dr. Pignatelli
 Lecce (LE) Cod. VEQ: 033
 DiaSorin Liaison

Lotto 05-2013		
Indici statistici	Proprio metodo	Tutti i metodi
Totale Risultati	10	165
Mediana	179,8	209,0
Media	187,2	273,5
CV	8%	19%
Limite inferiore	158,0	10,7
Q1 (25°percentile)	171,5	177,8
Q3 (75°percentile)	190,0	232,0
Limite superiore	257,0	1.950,0
Risultato Lab	173,0	
Bias% vs Mediana	-4%	-17%
Z-score	-0,5	-0,9



Lotto 06-2013		
Indici statistici	Proprio metodo	Tutti i metodi
Totale Risultati	10	167
Mediana	243,7	250,0
Media	241,1	289,3
CV	7%	25%
Limite inferiore	115,0	10,0
Q1 (25°percentile)	233,6	205,2
Q3 (75°percentile)	258,2	288,7
Limite superiore	365,2	1.300,0
Risultato Lab	115,0	
Bias% vs Mediana	-53%	-54%
Z-score	-7,1	-2,2

